



28

88384

M O D E L O
D E
U T I L I D A D

para "UNA COCINA A GAS", a favor de DON BONIFACIO CARLOS
URIARTE SANEMETERIO, domiciliado en BILBAO-DEUSTO, calle
de Botica Vieja, núm. 23.

= . =

MEMORIA DESCRIPTIVA

El presente modelo de utilidad se refiere a una
cocina a gas.

- Consiste esta cocina en una sola plancha embutida
y conformada para dar forma de faldón a su alrededor, a
5. través del cual se apoya, comprendiendo sobre la superficie
superior unas protuberancias a modo de casquetes achatados
en cuyo alrededor hay un círculo de pequeños orificios que
constituyen cada uno un mechero, presentando sobre de la
superficie de la cocina un emparrillado independiente, el
10. cual tiene unos extremos que se introducen en orificios de
la superficie para determinar una posición, y con la carac-



terística de que este emparrillado permite separar y colocar sobre los fuegos las vasijas por simple arrastre.

5. Como característica especial los mecheros por la cara inferior están constituidos por unas chapas embutidas soldadas a esta cara que constituyen conducción para la entrada de gas, proveniente de un cuerpo válvulas independiente y separable por simple tornillo y tuerca para permitir su colocación a derecha o izquierda según de donde provenga la entrada de gas.

10. Con el fin de facilitar la explicación se acompaña a la presente memoria una lámina de dibujos en la que se ha representado un caso de realización que se cita a título de ejemplo.

En el dibujo:

15. La figura 1, muestra una cocina en perspectiva con el emparrillado separado.

La figura 2, muestra la cocina en planta por su cara inferior.

20. Haciendo referencia a las figuras es de observar que la cocina está constituida por una chapa 1 embutida que tiene un faldón 2 a su alrededor para su sostenimiento, y unas protuberancias achatadas 3, con orificios 4 a su alrededor que constituyen los mecheros, conjuntamente con unas chapas embutidas 5 fijadas en la cara inferior 1, las cuales constituyen la conducción del gas desde un cuerpo de válvulas 5, provisto de botones de mando 6. Este cuerpo valvular se fija a la chapa mediante tornillo 7 y tuerca 8, y tiene un conducto de entrada 9, que queda a derecha o a izquierda de la cocina, según sea la posición del cuerpo valvular.

25.

30.



5. Sobre de esta cocina existe un emparrillado de alambre 10 con pies de apoyo 11 a su alrededor sobre la superficie de la cocina, y unos pies más ligeros 12, que son para penetrar en unos orificios 13 de esta superficie para fijar la posición del emparrillado.

10. El modelo, dentro de su esencialidad, puede ser llevado a la práctica en otras formas de realización que difieran en detalle de la indicada a título de ejemplo en la descripción, a las cuales alcanzará igualmente la protección que se recaba. Podrá, pues, construirse en cualquier forma y tamaño, con los materiales más adecuados, por quedar todo ello comprendido en el espíritu de las reivindicaciones.

= . =

N O T A

15. Descrito el objeto y utilidad de la invención, lo que se declara como no divulgado ni practicado en España, comprendido en el espíritu de las reivindicaciones:

20. 1. Una cocina a gas, que se caracteriza esencialmente por el hecho de constituirse de una chapa embutida que tiene un faldón a su alrededor para su sostenimiento y sobresalientes de su superficie unos embutidos en forma de casquete achatado con una serie de orificios a su alrededor dispuestos en círculo que constituyen sendos mecheros, com-



28

prendiendo la chapa por su cara inferior y fijado al faldón un cuerpo valvular, para el paso de gas mandado por botones exteriores que se fija a la caja por tuercas y tornillo y con su entrada desde la derecha o desde la izquierda por simple inversión de este cuerpo valvular, el cual queda en_frentado a unas chapas embutidas fijadas a la anterior que constituyen la conducción de gas hacia los mecheros, presentando además la cocina sobre la misma un emparrillado de varillas cruzadas que permiten la separación y colocación sobre los fuegos por simple arrastre de las vasijas a calentarse, cuya parrilla tiene extremos doblados para su apoyo sobre la superficie de la chapa y en puntos determinados extremos más largos que pasan por orificios de esta chapa para el anclaje a la misma.

15. 2. Una cocina a gas.

Según se describe y reivindica en la presente memoria descriptiva, que consta de cuatro hojas, foliadas y escritas a máquina por una sola de sus caras, acompañadas de una sola lámina de dibujos.

20. Madrid, a 28 de Julio de 1.961

BONIFACIO CARLOS URLARTE SANEMETERIO

p. a.

JUANES DOMINGO URLARTE
P.F.

G/.mp.

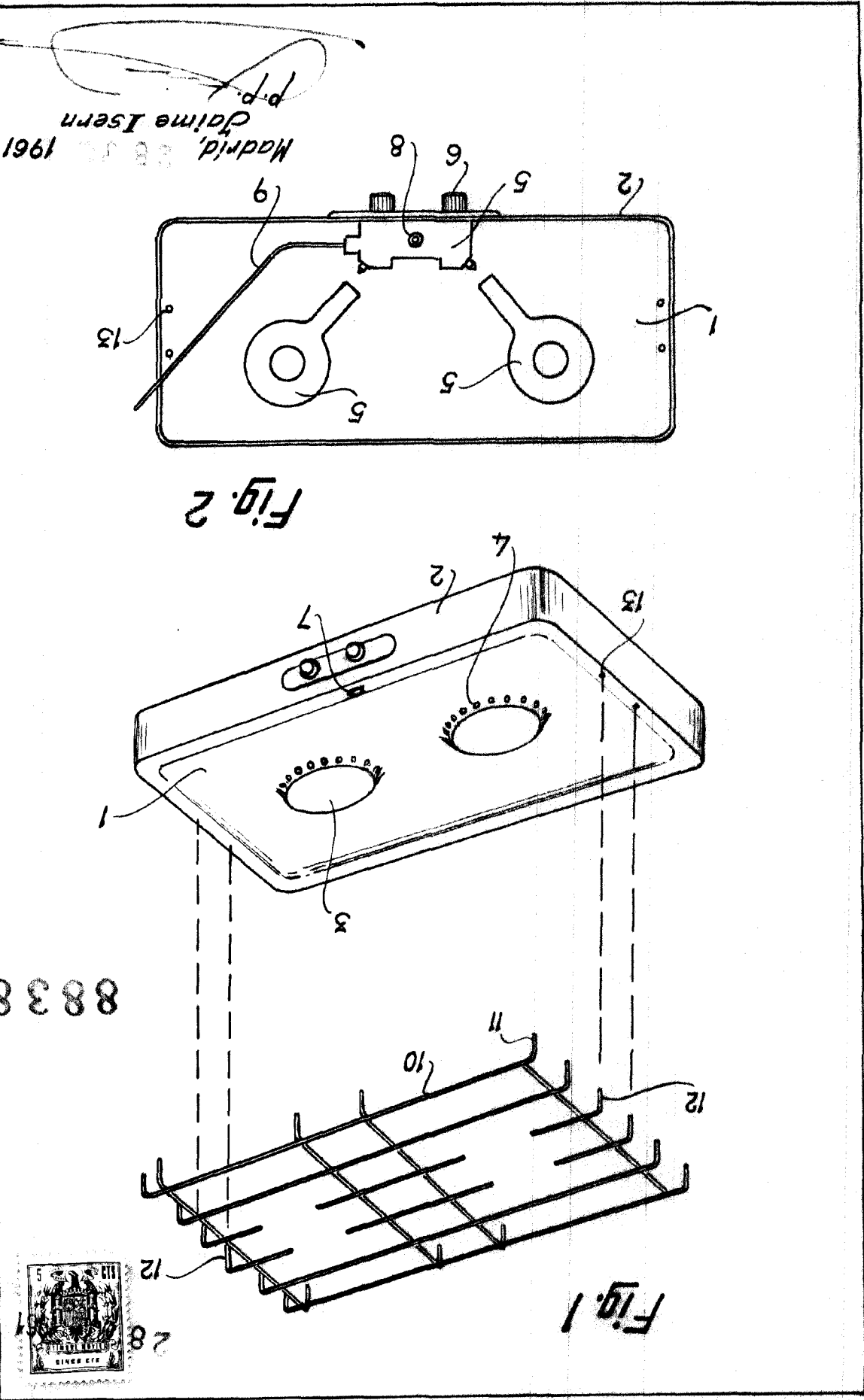


Fig. 2

Fig. 1

Madrid, 28 de Julio de 1961
 D. Jaime Isern
 p.p.

88384



28

Hoja única

88384

D. Bonifacio Carlos Uriarte Sanameterio