

23 JUN



1 8 2 6

88226

MODELO DE UTILIDAD

por 20 años

por "UN SOPORTE DESPLAZABLE PARA BOMBONAS DE GASES LICUADOS", a favor de D. José Figuls Argemí, de nacionalidad española, domiciliado en Hospitalet (Barcelona), Rosellón, 93.

=====

MEMORIA DESCRIPTIVA

5 Ante el uso cada día más extendido, de los gases licuados para toda clase de aplicaciones, preferentemente en todo lo que concierne al hogar, centros rurales y lugares apartados, ya sea como elemento normal de combustible, o como fuente de energía luminosa, son importantes todos los utensilios o aparatos que faciliten el traslado de las bombonas en que tales gases se contienen, generalmente muy pesadas, no sólo por motivos de seguridad

23 JUN



13226

que implican un determinado grosor para sus paredes, sinó por la cantidad de gas encerrado a presión en ellas.

5 Aunque las propias bombonas poseen medios de agarre para su traslación, es indudable que resulta cansado el manejo de carga tan pesada, tanto más en aquellos aparatos que, por dedicarse a iluminación, necesitan ser movidos con frecuencia.

10 Con mayor razón resulta incómoda la operación de recambio de las bombonas en cocinas domésticas, estufas o aparatos de calefacción, cuando el ama de casa no cuenta con otra ayuda que sus propias fuerzas para efectuar el repuesto.

15 Por tales circunstancias se han arbitrado soluciones más o menos prácticas para el acarreo y transporte de las bombonas en cuestión, aunque muchas de ellas no satisfacen completamente por su complicación y elevado coste.

20 El presente Modelo de utilidad se refiere, precisamente, a un soporte desplazable para bombonas de gases licuados, que ofrece un medio muy eficaz para la traslación de las mismas, presentando unas características muy simples que, sin perjuicio de la utilidad del propio soporte, suponen un bajo precio de 25 coste para el mismo.

Dicho soporte consiste, esencialmente, en un aro resistente, de perfil angular, dotado de expansiones laterales para más eficacia del conjunto; estando provisto de ruedecillas orientables, insertas en la 30 cara inferior del propio aro, cuyas medidas en diámetro se corresponden, holgadamente, con las de la bom

23 JUN



80226

bona que ha de sostener.

Los dibujos que, a título de ejemplo explicativo, se adjuntan a la presente Memoria, ayudarán a la comprensión de las características del presente Modelo.

En ellos la figura 1 es una vista en alzado parcialmente seccionada del soporte que nos ocupa, apareciendo dibujado en línea más fina, el perfil de una bombona de tipo usual, con el fin de que pueda apreciarse mejor la forma de actuación del propio soporte, cuya vista en planta, aparece en la figura 2.

Según dichas figuras, el mencionado soporte consiste en una corona resistente -1- dotada de un ala lateral -2- obtenida del propio cuerpo -1-, dando lugar, en su conjunto, a un perfil angular, como se aprecia en la sección de la figura 1. El ala -2- se prolonga superiormente, en expansiones -3- distribuidas simétricamente en su perímetro, cuyas expansiones contribuyen a la estabilidad de la bombona -4-, dispuesta con su base apoyándose en la corona -1-.

En la cara inferior de esta corona -1-, se acoplan ruedecillas giratorias -5- para facilitar el traslado de la propia bombona, que podrá ser así fácilmente arrastrada, ya sea por el sencillo medio de empujarla o bien valiéndose de las argollas de agarre -6- de que suelen ir generalmente provistas.

A los efectos del actual Modelo, podrá ser variable todo cuanto no afecte, altere, cambie o modifique su esencialidad, de modo que el perfil que constituye el soporte en cuestión, podrá obtenerse directamente por embutición de chapa, o bien de fundición, pudiendo ser asimismo dis-

23 JUN



88226

tinto de tres el número de expansiones en que se prolonga superiormente el mencionado soporte, que podrá recibir el tratamiento protector más adecuado, así como los grabados o instrucciones pertinentes al caso.

5 N O T A.

Se reivindica como objeto de este registro por Modelo de utilidad:

1.- Un soporte desplazable para bombonas de gases licuados, caracterizado por consistir en una corona resistente, dotada de un ala periférica, expansión lateral de la propia corona, cuya ala se prolonga hacia arriba en unas zonas rectangulares para mejor apoyo de la bombona; existiendo en la cara inferior del propio soporte, sendas ruedecillas orientables para facilitar el traslado del conjunto.

Sean cuales fueren las circunstancias que concurren en la esencialidad del Modelo de utilidad definido en la anterior reivindicación, cuyo objeto es:

2.- "UN SOPORTE DESPLAZABLE PARA BOMBONAS DE GASES LICUADOS".

Consta la presente Memoria de cuatro hojas foliadas, mecanografiadas por una sola cara y de los dibujos unidos a la misma.

Barcelona, veintitrés de junio de mil novecientos se senta y uno.

P.A. de D. José Figuls Argemí,

L. DURAN
P. P.



88226

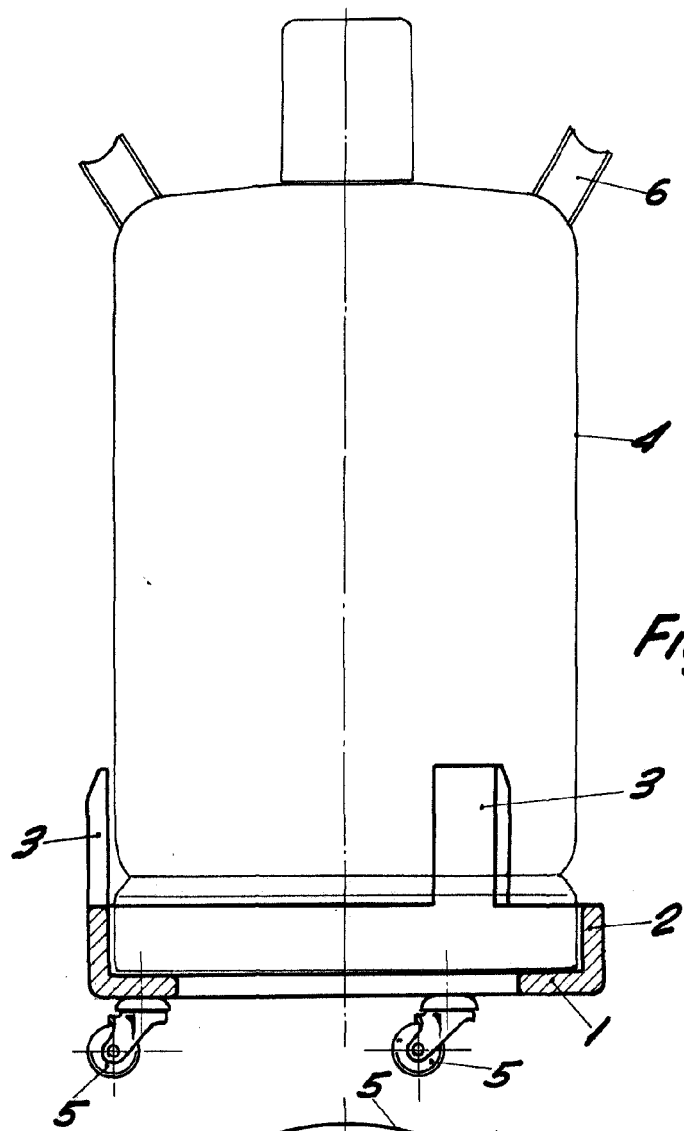


Fig. 1

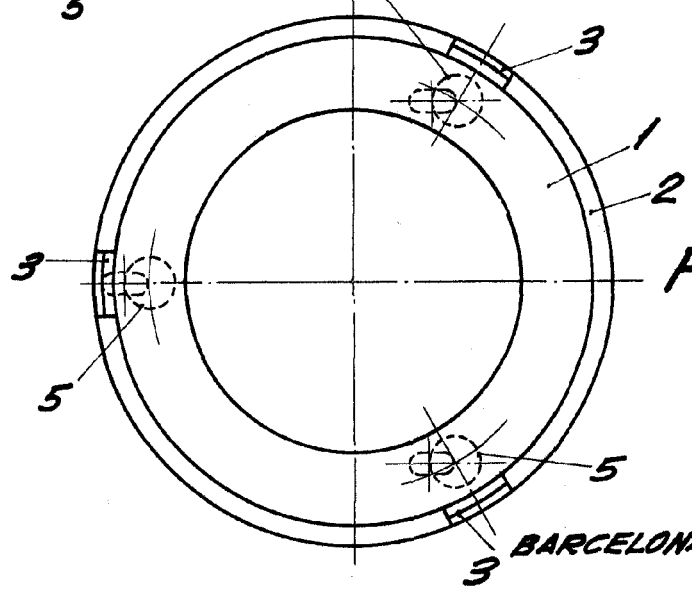


Fig. 2

BARCELONA, 23 JUNIO DE 1961
L. DURAN
P.P.
[Signature]

ESCALA VARIABLE