

87972

87972



MEMORIA DESCRIPTIVA

Correspondiente a la solicitud de registro de Modelo de Utilidad que, por veinte años, se solicita para España y sus Colonias, a favor de Don Benito MANSO ALONSO, de nacionalidad española, residente en San Sebastián, Paseo de Colón, -  
núm. 7, 5º, -----

p o r

" CLAVIJA MACHO DE CONEXION AUTOMATICA "

Los tipos conocidos de clavijas macho de enchufe presentan el inconveniente de que su unión a los cables conductores requiere el empleo de herramientas, tanto para quitar la cubierta de los mismos como para fijarlos con los usuales tornillos.

5

Para lograr una clavija de conexión automática que no -----

87972 80



10 precise el empleo de herramientas de ninguna clase, se ha estudiado la clavija macho de conexión automática que constituye el objeto de la presente Memoria descriptiva y una de cuyas posibles formas de realización se representa en los dibujos adjuntos, dados como simple ejemplo aclaratorio sin caracter limitativo.

15 La Fig. 1ª es el alzado en sección del conjunto de la clavija.

Y la Fig. 2ª es el detalle de la pieza metálica de contacto.

20 La clavija, moldeada en material dieléctrico, está constituida por tres piezas en las que se montan los contactos eléctricos, dos de las cuales son simétricas y la tercera es la que sirve de cubierta del conjunto.

25 Las primeras (a) presentan lateralmente un cajeadado al que se acoplan las piezas metálicas de contacto (Fig. 2ª), que las atraviesan, por una ventana rectangular, mediante una doble púa (b-b') que sale por la cara que se enfrenta a la otra pieza simétrica, y estas caras difieren entre sí en que una de ellas presenta un saliente o cresta que penetra en la cara opuesta para servir de guía en la posición correcta.

30 La cubierta (c) tiene forma sensiblemente piramidal de bases rectangulares, con un ensanchamiento en su base mayor para facilitar el manejo, y en sus caras laterales presenta un rehundido que alcanza hasta el tercio superior, a fin de servir de tope a las piezas de contacto metálicas, y es de mayor profundidad cerca del borde.

35 Estas piezas (Fig. 2ª) son unas láminas de material elástico buen conductor, que se doblan sobre sí mismas y en la parte externa que penetra en el enchufe hembra llevan la co



87972

30

40 nocida perforación, coincidente en las dos ramas formadas,  
de desigual longitud, la más larga de las cuales se dobla -  
en su extremo cortado en triángulo para formar una púa y un  
corte oblicuo forma otra púa situada bajo la anterior y pa-  
ralelamente a ella, esto es, perpendicular a la lámina, ---  
mientras que la rama más corta se estrecha y curva, para --  
producir un efecto de muelle que se complementa merced a --  
45 dos cortes paralelos dados en la otra rama para producir --  
una convexidad elástica.

50 Como se ha indicado anteriormente, estas dos piezas de -  
contacto se acoplan a las dos piezas simétricas (a) y su --  
parte convexa penetra en el rehundido de la cubierta, man-  
teniéndose en posición merced a su elasticidad y al apoyo -  
que le proporcionan las púas (b-b') al atravesar la indica-  
da ventana rectangular.

55 Ahora bien, si estando las dos piezas (a) introducidas -  
con los contactos en la cubierta (a) y se presiona sobre --  
las dos ramas más cortas de los contactos metálicos, que --  
quedan introducidas en una mayor profundidad de los rehundi-  
dos laterales de la cubierta (a) que actúa como tope, se --  
salvará éste y el conjunto podrá ascender saliendo por la -  
parte superior de la cubierta con una separación angular de  
60 las dos piezas simétricas (a), que presentarán dispuestos -  
paralelamente los pares de púas de cada una de ellas, con -  
lo que, al introducir un cable con su funda y volver las --  
piezas a descender a su posición normal de trabajo, dichas  
púas penetrarán en la cubierta de los conductores, un par -  
65 en el de cada polo, estableciendo la conexión y quedando el  
enchufe apto para su empleo, sin precisar ninguna otra ope-  
ración y pudiendo cambiarse los conductores cuantas veces -  
se precise en la misma forma, sin empleo alguno de herra---



87972

mientas.

70

Esta ventajosa disposición, que no encarece por otra parte la fabricación por emplearse materiales moldeados y láminas metálicas de fácil manipulación, permite el montaje de los enchufes sin complicaciones de ninguna clase y por cualquier profano en la materia, por lo que resulta una indudable novedad, dado que no se han logrado en clavijas ya conocidas.

75

Claro es que el ejemplo de realización descrito y representado podrá ser alterado en detalles secundarios de materia, forma y dimensiones, sin que tales cambios supongan una correlativa variación de sus características fundamentales según quedan expuestas.

80

N O T A

EN RESUMEN: El Modelo de Utilidad que, por veinte años, se solicita para España y sus Colonias, ha de recaer sobre las siguientes reivindicaciones:

85

1ª.- " CLAVIJA MACHO DE CONEXION AUTOMATICA ", que se caracteriza por estar constituida por tres piezas moldeadas en material dieléctrico, una de las cuales, piramidal de bases rectangulares, constituye la cubierta y las otras dos, simétricas, presentan un cajeadado al que se acoplan los contactos metálicos laminares, doblados sobre sí mismos para formar dos ramas, la más larga de las cuales está doblada en su extremo formando una púa y bajo ella se forma otra por un corte oblicuo de la lámina, que penetran por una ventana de la pieza simétrica correspondiente para salir enfrentada a la otra, mientras la rama menor, estrechada y curvada en su extremo se acopla a un rehundido interno de las caras menores de la cubierta, de mayor profundidad en el extremo inferior, de manera que presionando sobre las lá

90

95

8797280 JUN



100

minas y salvar el tope que aquel forma, pueden elevarse las dos piezas simétricas, que asomarán por la parte superior de la cubierta y quedan formando un ángulo de separación para permitir la introducción del cable con su <sup>cu</sup>bierta, el cual quedará penetrado por las púas al restablecerse la posición de trabajo.

105

2ª.- Por último, se reivindica como objeto sobre el cual ha de recaer el Modelo de Utilidad que, por veinte años, se solicita para España y sus Colonias, -----

p o r

110

" CLAVIJA MACHO DE CONEXION AUTOMATICA "

Todo conforme queda expresado en la presente Memoria descriptiva que consta de cinco hojas escritas a máquina por una sólo cara y dibujos que se acompañan.

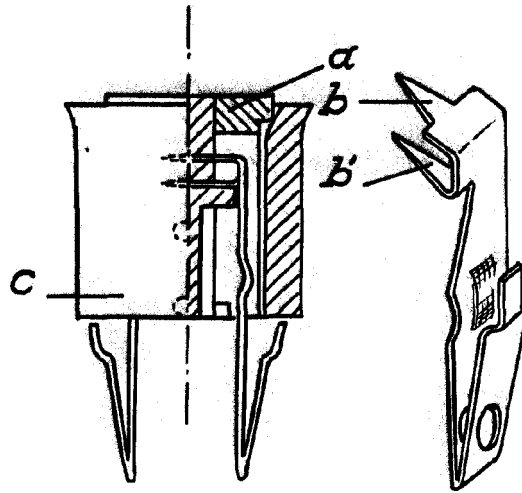
115

Madrid, 30 JUN. 1961

P.A.,



87972



ESCALA VARIABLE  
Madrid, 30 JUN. 1961  
P.A.