

87919

87919

M E M O R I A

MODELO DE UTILIDAD NUM.

a favor de

ACTIVIDAD MECANICA, S.A., de Pamplona.

Madrid. Junio de 1.961.

26 JUN 19

87919



M E M O R I A

descriptiva por triplicado que presenta en el día de hoy el Agente Oficial que suscribe, PASCUAL CIVANTO CANTO, al Registro de la Propiedad Industrial, acompañando a una instancia y demás documentación, solicitando un Modelo de Utilidad, a favor de ACTIVIDAD MECANICA, S.A., entidad española, domiciliada en Pamplona, calle Olite, núm. 20, por "CARCASA ESTAMPADA, CON MANGONES LARGOS, PARA EL PUENTE TRASERO DE TODA CLASE DE VEHICULOS".

5

Teniendo en cuenta el gran número de vehículos que existen, que forzosamente ha de ir aumentando, por las grandes series que se fabrican, es lógico que todas las piezas que han de llevar los mismos estén sujetas a constantes mejoras, para poder conseguir así que cada día resulten más perfectos los vehículos que se fabrican, al ir mejorando las distintas partes que los forman.

10

El presente Modelo de Utilidad se refiere a un nuevo tipo de carcasa estampada, para el puente trasero de toda clase de vehículos, que reúne una serie importante de ventajas, sobre las ya conocidas que se vienen empleando para estos fines, obteniéndose con ella un resultado mucho mejor, por haberse eliminado en un porcentaje muy elevado las posibles roturas que pudieran ocurrir, evitándose, igualmente, las deformaciones que normalmente se producen con el uso.

15

26 JUN



87919

Siendo completamente nuevas y no conocidas las características de esta carcasa, es por lo que se solicita el presente Modelo de Utilidad, declarando su novedad a todos los efectos que, al ser concedido, garantice a mis representados sus derechos.

DESCRIPCION

La nueva carcasa objeto del presente Modelo de Utilidad, es metálica, estampada, y tiene dos mangones largos, interiores, en sus extremos. Está constituida por dos partes iguales de acero -A-, estampadas y soldadas en sus cantos -B-. En los extremos lleva dos bridas -C-, también de acero, soldadas por el punto -H-, que hace de anillo y amarre de las mordazas de freno en el centro de la carcasa. Tiene unos aros de acero -D- soldados a la carcasa por la parte -E-, que sirven de refuerzo y asiento del grupo de piñonaje.

Los puentes interiores -F- sirven para apoyo del extremo del mangón en la carcasa, siendo los pitones o prisioneros -G- de anclaje del mangón a la carcasa.

El mangón -GH- va metido a presión en la carcasa -A- y tiene exteriormente unos resaltes -I- para facilitar la operación de montaje, siendo hueco en su interior, y de un acero más duro que la carcasa, a la que refuerza, evitando así deformaciones.

En el plano adjunto, la fig. 1ª representa el conjunto de este nuevo tipo de carcasa, con medio corte longitudinal, apreciándose las diferentes partes de la misma ya descritas. La fig. 2ª es un corte transversal por "I-I", y la fig. 3ª otro corte transversal por "II-II".

La carcasa descrita resulta mucho más flexible que las fundidas, por lo cual son mucho menos frecuentes las

26 JUN 1968
879 19



80 teniendo en los extremos dos bridas soldadas a una pieza que hace de anillo y amarre de las mordazas de freno en el centro de la carcasa.

3ª.- Carcasa estampada, con mangones largos, para el puente trasero de toda clase de vehículos, según las anteriores reivindicaciones, y porque tiene unos aros de
85 acero soldados a la carcasa, que sirven de refuerzo y asiento del grupo de pifonaje.

4ª.- Carcasa estampada, con mangones largos, para el puente trasero de toda clase de vehículos, según las anteriores reivindicaciones, y por ir provista de unos
90 puentes interiores que sirven para apoyo del extremo del mangón en la carcasa, llevando unos pitones o prisioneros de anclaje del mangón.

5ª.- Carcasa estampada, con mangones largos, para el puente trasero de toda clase de vehículos, según todas
95 las anteriores reivindicaciones, y porque el mangón va metido a presión en la carcasa, teniendo exteriormente unos resaltes que facilitan la operación de montaje, siendo hueco en su interior y de un acero más duro que la carcasa.

100 6ª.- "Carcasa estampada, con mangones largos, para el puente trasero de toda clase de vehículos".

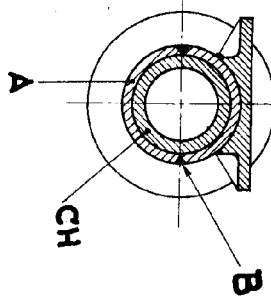
105 La presente Memoria consta de cuatro hojas foliadas y mecanografiadas por una sola cara y del plano en lámina doble, de tamaño y forma reglamentarios, que se acompañan.

Madrid, a veintiseis de Junio de mil novecientos sesenta y uno.

PASCUAL CIVANTO
P. F.

81919

FIG. 2



MODELO DE UTILIDAD

FIG. 3

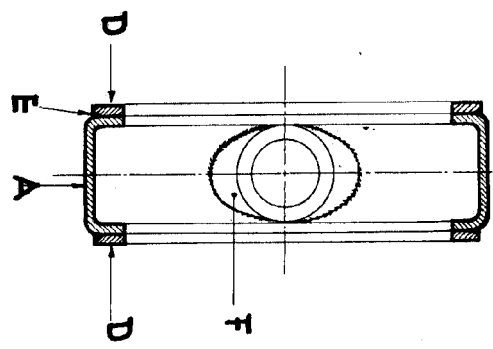
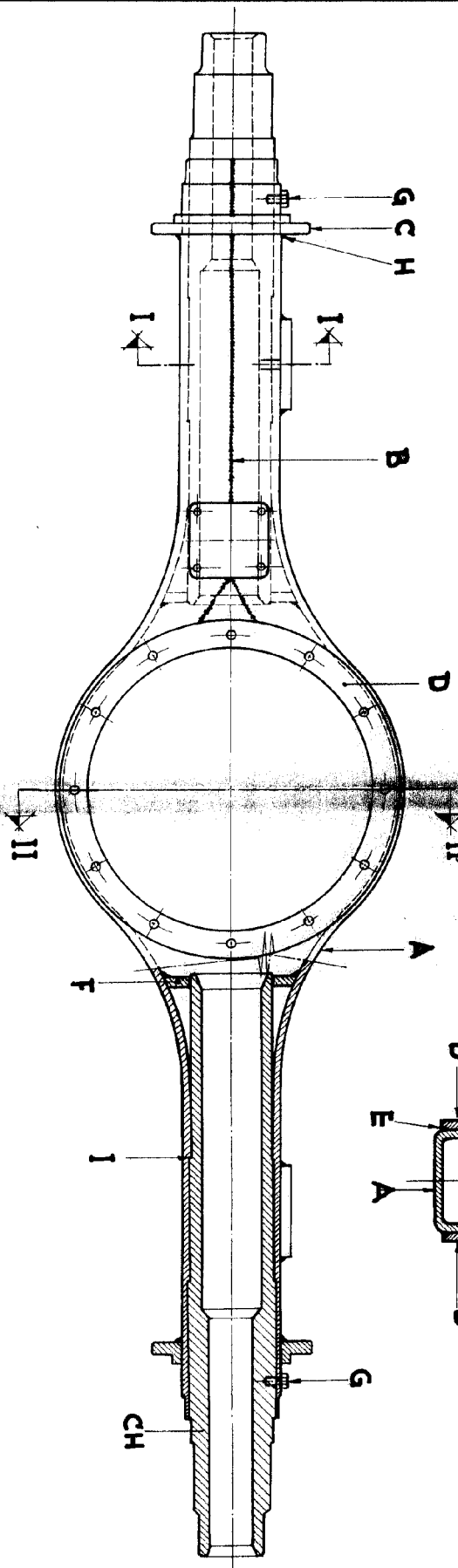


FIG. 1



ESCALA VARIABLE

MADRID 26 JUNIO 1961.-

PAPEL MECANICO
R.P.P.

