

87647



MODELO DE UTILIDAD

per V E I N T E años

a favor de D. Gregorio Huerta del Rio

de nacionalidad española

residente en Madrid, Pericles 20

por:

«CARRETE CON ENVOLVENTE PARA CONTENER CINTA ADHESIVA»

M e m o r i a   d e s c r i p t i v a

La presente invención se refiere a un carrete con envolvente para contener cinta adhesiva, que responde a un principio de trabajo y constitución completamente distinto de todos los sistemas conocidos hasta el presente, mejorando a los aludidos sistemas antiguos, tanto en su funcionamiento como duración y economía de fabricación.

5.-

La función principal del invento que nos ocupa, se contrae al haber obtenido un carrete que independientemente de cumplir su finalidad como tal para alojamiento de cinta adherente, mediante el dispositivo especial que se le ha

10.-

87647



dispuesto, permite su corte por el lugar deseado con suma facilidad y preserva el contenido de los agentes externos.

Para la mejor comprensión de la memoria que nos ocupa, se acompaña a la presente, una hoja de planos en los que la figura 1ª son sendas vistas en planta y sección longitudinal de la pieza en la que se enrolla el producto a contener; la figura 2ª es una planta de la pieza gemela que permite originar el carrete; la figura 3ª son sendas vistas del elemento de corte; la figura 4ª es una vista del conjunto y la figura 5ª es una perspectiva de la cubierta del conjunto.

La numeración que en las distintas figuras se ha hecho constar, tiene el siguiente valor:

- 1.- Pieza comportadora de la cinta a enrollar.
  - 2.- Pieza gemela que cierra el conjunto.
  - 3.- Rebaje escalonado de la pieza -1-.
  - 4.- Elemento cortante.
  - 5.- Canal circundante de la pieza -1-.
  - 6.- Canal circundante de la pieza -2-.
  - 7.- Perforación practicada en el elemento cortante
- 15.-
- 8.- para mejor manipulación.
  - 9.- Cuerpo central de la pieza -1-.
  - 10.- Envoltente del conjunto.
  - 11.- Guiadera de la pieza -1-.
  - 12.- Guiadera de la pieza -2-.
- 20.-
- 25.- Para el funcionamiento del objeto que nos ocupa, tenemos la pieza -1- con su cuerpo central -8- en el que se enrolla la cinta adhesiva y a fin de cerrar el conjunto, el cuerpo central -8-, al ser hueco, recibe a la pieza gemela -2-, evitando desplazamientos por medio del juego de guías -10- y -11- que al efecto comportan dichas piezas.
- 30.-



87647

5.- En la periferia interior de los cuerpos mayores de las piezas -1- y -2- se han previsto sendas canales, por las que se desliza a voluntad la cuchilla -4-, lo que permite efectuar el corte, previo dobléz dela cinta, en el lugar deseado, y por último, la envolvente -9-, permite cerrar el conjunto, al ser encajada en el rebaje -3-.

10.- Las ventajas del nuevo carrete con envolvente para contener cinta adhesiva, son evidentes, puesto que su fabricación será económica, su montaje rápido y sin posibles errores y finalmente su utilización, agradable, estética y cómoda.

15.- Seran independientes del objeto de la presente invención, los materiales, forma, colores y dimensiones, tanto absolutas como relativas y en general todo cuanto no altere, cambie o modifique la esencialidad de la invención.

Descrita suficientemente la naturaleza y objeto de este Modelo de Utilidad, se hace constar que las características esenciales sobre las que han de recaer la concesión del mismo, estan comprendidas en las siguientes:

20.- REIVINDICACIONES

1ª.- Carrete con envolvente para contener cintad adhesiva, caracterizado por contar con sendas piezas que adoptan sección de "Tn", con su cuerpo central hueco, lo que permite ser encajadas entre si, sin posibilidad de desplazamientos laterales al contar con sendos juegos de machihembrado en el aludido cuerpo central.

2ª.- Carrete con envolvente para contener cinta adhesiva, caracterizado porque dichas piezas, en su parte de mayor diámetro y casi al borde, llevan sendas acanaladuras periféricas, que al ser encaradas, permiten por todo su re-

30.-



corrido, desplazarse un elemento cortante que se adapta a la configuración de dichas piezas.

5.- 3ª.- Carrete con envolvente para contener cinta adhesiva, caracterizado por contar con un capuchón envolvente del conjunto, que encaja en un rebaje practicado al efecto, al borde exterior de la pieza de mayor diámetro.

4ª.- CARRETE CON ENVOLVENTE PARA CONTENER CINTA ADHESIVA.

10.- Todo ello conforme se describe y reivindica en la presente memoria que consta de CUATRO hojas escritas por una sola de sus caras y a dos espacios, y planos que la ilustran.

Madrid, 8 de Junio de 1.961.

87647

FIG. 1ª

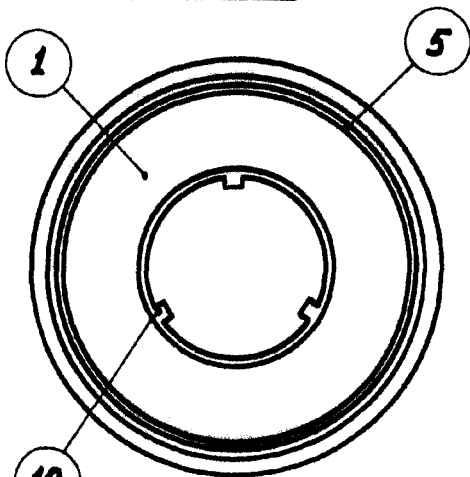


FIG. 2ª

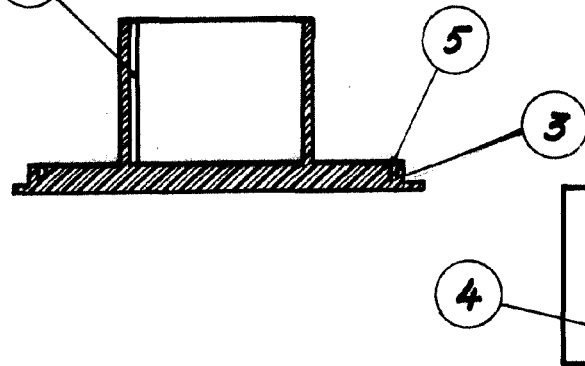
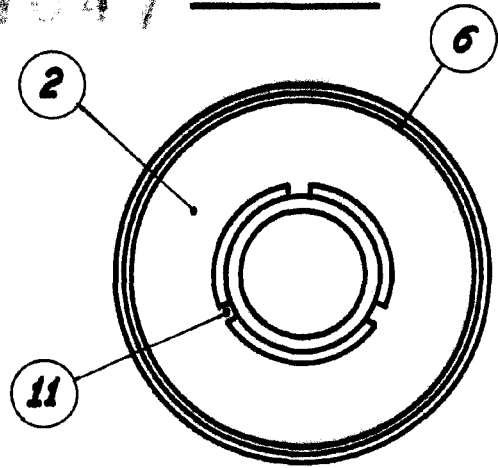


FIG. 3ª

FIG. 4ª

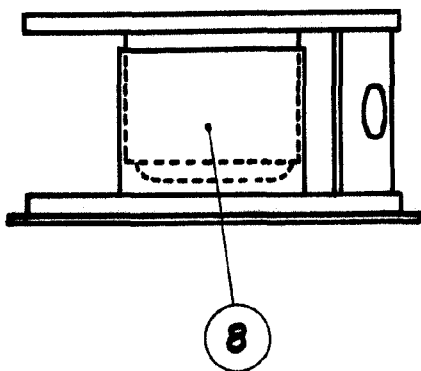
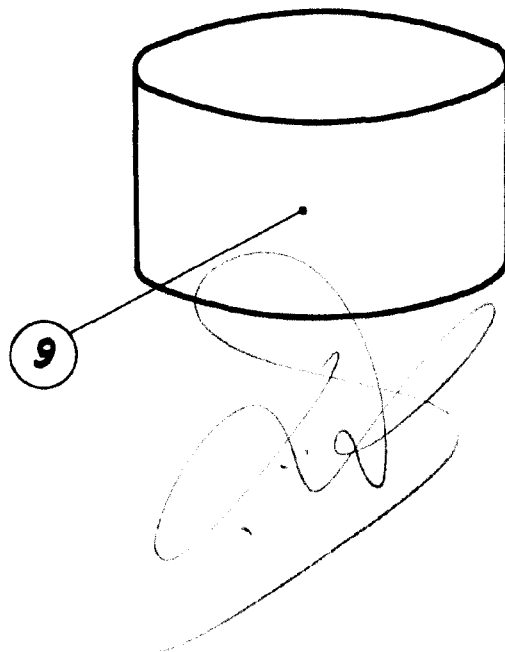


FIG. 5ª



ESCALA VARIABLE