



87459

87459

MODELO DE UTILIDAD

por 20 años

por "UN CASQUILLO PARA CONEXIONES ELECTRICAS", a favor de D. Pascual Gómez Aparicio, de nacionalidad española, domiciliado en Barcelona, Paseo San Juan Bosco, 55, 2ª, A.

=====

MEMORIA DESCRIPTIVA

El casquillo a que se refiere el presente Modelo de utilidad, permite la unión firme de varios conductores, sin necesidad de soldadura, remache u otros sistemas de conexión, permitiendo el desmontaje y recuperación de las distintas partes del circuito.

5.

Ello tiene particular interés en los esquemas que se preparan con fines de estudio o experimentación, principalmente los de tipo eléctrico y electrónico, por cuanto interesa en la mayoría de los casos, disponer las modifi-



caciones oportunas en el circuito, sin estropear los distintos elementos integrantes y sin complicaciones en el montaje o desmontaje de los mismos.

5. La aplicación del casquillo que nos ocupa, está prevista asimismo para montajes de aficionados y principiantes a los cuales interesa a menudo hacer correcciones y cambios en el esquema, imposibles cuando se realizan soldaduras. Además éstas requieren cierta práctica en el operador para su realización correcta, lo cual puede ser un estorbo en
10. relación con el aprovechamiento que debe obtener del estudio del circuito y su funcionamiento.

15. Por otra parte, cuando se ponen a la venta las piezas componentes de un montaje electrónico para juegos instructivos, la soldadura puede representar, no solo un inconveniente, sino incluso un peligro para el pequeño constructor que puede dañar las delicadas válvulas, diodos o transistores que intervengan en el complejo, además de lastimarse a sí mismo por falta de práctica.

20. En todos estos casos se revela la eficacia del casquillo para conexiones que nos ocupa que, no obstante su sencilla apariencia, cubre eficazmente todas las exigencias de un montaje corriente.

25. Dicho casquillo consiste, esencialmente, en un manguito roscado interiormente, provisto de una entalladura longitudinal que interesa más de la mitad de su altura, en la que se disponen los distintos conductores a empalmar, afianzándose entre sí y con el soporte, por medio de tornillos roscados en los extremos del taladro axial del casquillo.

30. Para facilidad de las descripciones, pasamos a referirnos a unos dibujos que representan un casquillo para conexiones, realizado de acuerdo con el Modelo.



87459

Las figuras 1 y 2 son vistas en alzado y planta del casquillo en cuestión, la primera de ellas seccionada; apareciendo una representación en perspectiva del mismo, en la figura 3.

5. La figura 4 muestra la conexión de distintos conductores, entre sí y con una placa soporte.

Según dichas figuras, el casquillo objeto de la presente memoria, consiste en un cuerpo cilíndrico -1- de altura aproximadamente doble que el diámetro de su circunferencia base, taladrado axialmente según un paso -2- roscado en toda su longitud y dotado de dos hendiduras -3-, practicadas según la dirección de las generatrices del cilindro y diametralmente opuestas, interesando más de la mitad de su altura.

10. El montaje se efectúa, según las figuras 4, afianzando el casquillo -1- a una base soporte -4- por medio de un tornillo -5- roscado a -2- y los distintos conductores -6- en las ranuras -3- por medio de otro tornillo -7-.

De ello se desprende, sin mayores consideraciones, que es sumamente sencillo el montaje y desmontaje de un circuito eléctrico o electrónico, aunque se disponga de conductores de distinto grueso, ya que las hendiduras pueden practicarse en las dimensiones más convenientes, no especificándose las mismas por no afectar ello a la utilidad del dispositivo. Se hace constar que también será variable, a los efectos del actual Modelo, todo cuanto no afecte, altere, cambie o modifique su esencialidad.

N O T A.

30. Se reivindica como objeto de este registro por Modelo de utilidad:

1.- Un casquillo para conexiones eléctricas, caracterizado



por consistir en un cuerpo cilindrico, taladrado axialmente según un paso roscado en toda su longitud, que presenta unas hendiduras practicadas según la dirección de las generatrices del cilindro y diametralmente opuestas, en las

5. que se introducen los distintos conductores a empalmar, fijándose en ellas por medio de un tornillo roscado al taladro axial y el conjunto a una base soporte, por medio de otro tornillo roscado al otro extremo del mismo taladro.

10. Sean cuales fueren las circunstancias que concurran en la esencialidad del Modelo de utilidad definido en la anterior reivindicación, cuyo objeto es:

2.- "UN CASQUILLO PARA CONEXIONES ELECTRICAS".

Consta la presente memoria de cuatro hojas foliadas, mecanografiadas por una sola cara y del dibujo adjunto.

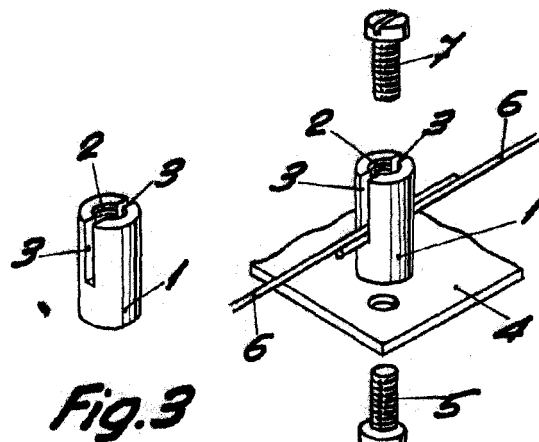
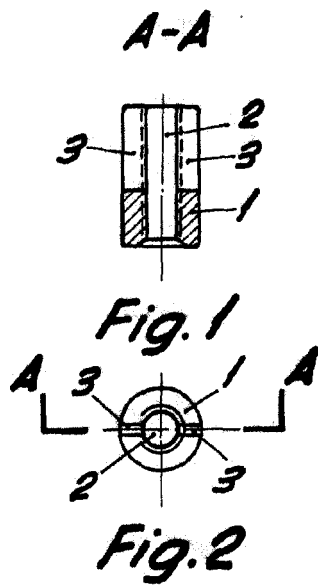
15. Barcelona, ocho de mayo de mil novecientos sesenta y uno.

P.A. de D. Pascual Gómez Aparicio,

L. DURAN  
P. P.



87459



BARCELONA, 8 MAYO DE 1961

L. DURAN

P.P. V.

A large, stylized handwritten signature in black ink, appearing to be "L. Duran", written over the typed name and initials.

ESCALA VARIABLE