

87391



## MEMORIA DESCRIPTIVA

Correspondiente a la solicitud de registro de Modelo de Utilidad que, por veinte años, se solicita para España y sus Colonias, a favor de Don Benito MANSO ALONSO, de nacionalidad española, residente en San Sebastián, Paseo de Colón, núm. 7, 5º, -----

p o r

" TACONES ANTIDESLIZANTES PARA CABALLERO "

Los tacones para calzado de caballero deben reunir tres características principales: elasticidad, no ser deslizantes y tener poco desgaste, ya que de faltarles alguna de ellas no cumplen debidamente su función. A tal fin se ha ideado diversos tipos de tacones, en los que falta alguna de estas características y debiendo ser tenido en cuenta -----



87391

que la cualidad de antideslizante no debe referirse única-  
mente a la parte de contacto con el pavimento, sino también  
a la que se halla en contacto con el calzado, para evitar  
su desprendimiento.

10

Teniendo esto en cuenta, se ha ideado y realizado el ti-  
po de tacones antideslizantes para caballero que constitu-  
yen el objeto de la presente Memoria descriptiva, en la  
cual se hará referencia a los dibujos adjuntos dados a títu-  
lo de ejemplo aclaratorio, sin caracter limitativo.

15

La Fig. 1ª muestra en planta un tacón por la parte que  
entra en contacto con el calzado.

Y la Fig. 2ª, la planta por la parte que roza el pavimen-  
to, del mismo tacón izquierdo.

20

El tacón en la parte que se encuentra en contacto con el  
calzado (Fig. 1ª), presenta un resalte central circular (1),  
que se encuentra centrado en un rehundido (2), de contorno  
paralelo al borde periférico y que queda rodeado de una zona  
moleteada (3), separada del borde liso (4) por un canal (5),  
que recorre el contorno de la zona moleteada (3), excepto  
en la recta de la base (6).

25

El rehundido (2) produce un efecto de ventosa sobre el  
calzado, asegurando su adherencia, complementada con el mo-  
leteado de la zona intermedia (3), y el canal es consecuen-  
cia de haber levantado, antes del recauchutado, dicha parte  
moleteada para la fijación de los discos de diferente mate-  
rial que quedan al exterior.

30

Por la parte que se enfrenta con el pavimento (Fig. 2ª),  
el tacón presenta una zona lisa central (7), en la que apa-  
rece en realce la marca, con una cartela rectangular de ba-  
ses curvas (8) con indicaciones comerciales.

35

Rodeando estas zonas (7-8) va otra (9) con dibujos en --



87391

40

realce de poca altura, sobre la que monta otra lobulada (10), que aumenta el espesor del tacón en la parte posterior externa y que va moleteada, para completar el efecto antideslizante de las otras zonas descritas.

45

Paralelamente dispuestos a los dos lóbulos centrales, -- van incrustados unos discos (11) y (12), de material así -- mismo elástico y flexible, pero de diferentes características que el resto del tacón, que dejan alrededor un canal periférico (13) y sobresalen ligeramente de la zona lobulada, aumentando la resistencia al desgaste.

50

Como puede apreciarse, el tacón descrito y representado reúne en sí las tres características inicialmente indicadas, sin que ello suponga aumento de su coste, y por reunir en un mismo tacón estas condiciones deseable, no alcanzadas anteriormente, le dan, en consecuencia, la condición de novedad.

55

Claro es que el ejemplo de realización descrito y representado podrá ser alterado en detalles secundarios de materia, forma y dimensiones, sin por ello apartarse de sus características fundamentales, según quedan expuestas.

N O T A

60

EN RESUMEN: El Modelo de Utilidad que, por veinte años, se solicita para España y sus Colonias, ha de recaer sobre las siguientes reivindicaciones:

65

1ª.- " TACONES ANTIDESLIZANTES PARA CABALLERO ", que se caracterizan porque en la parte que se enfrenta con el calzado presenta un saliente cilíndrico en el centro de un rehundido de bordes paralelos al contorno y rodeando al cual y con contorno paralelo, va una zona moleteada, separada de la zona lisa externa por un canal que sigue su perímetro, -- excepto en la recta de la base.

26 M



87391

70

2ª.- " TACONES ANTIDESLIZANTES PARA CABALLERO ", según reivindicación anterior, que se caracteriza porque la cara que enfrenta al pavimento, presenta una zona central lisa, con la marca en relieve y una cartela debajo, rodeando a lo cual va una zona con relieves de poca altura y sobre ésta monta otra lobulada y moleteada, dispuesta en la parte postero-exterior, que presenta paralelamente a los lóbulos centrales, unos discos de diferente material, separados del resto por un canal anular.

75

3ª.- Por último, se reivindica como objeto sobre el cual ha de recaer el Modelo de Utilidad que, por veinte años, se solicita para España y sus Colonias, -----

80

p o r

" TACONES ANTIDESLIZANTES PARA CABALLERO "

Todo conforme queda expresado en la presente Memoria descriptiva, que consta de cuatro hojas, escritas a máquina por una sólo cara y dibujos que se acompañan.

85

Madrid, 26 MAY. 1961

*[Handwritten signature]*  
P.A.

26 MAY.

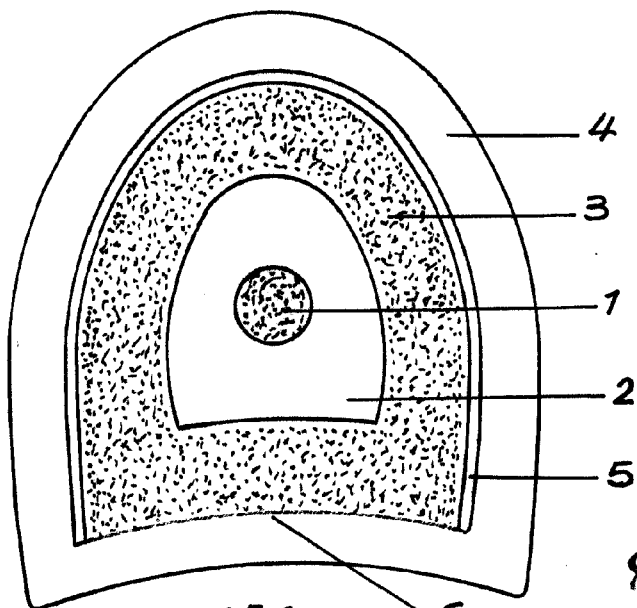


FIG. 1

27391

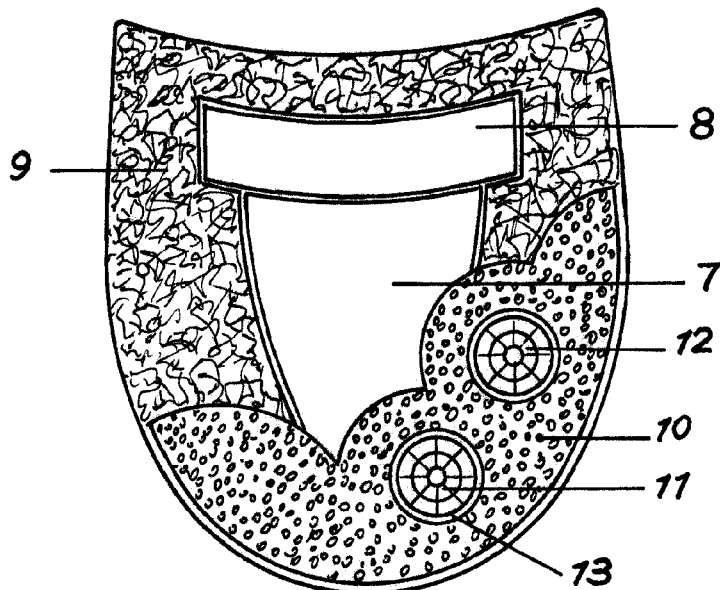


FIG. 2

Escala variable,  
 Madrid, 26 MAY. 1961  
 P.A.