

87383



26 MAY

MEMORIA DESCRIPTIVA

Correspondiente a la solicitud de registro de Modelo de Utilidad que, por veinte años, se solicita para España y sus Colonias, a favor de Don Benito MANSO ALONSO, de nacionalidad española, residente en San Sebastián, Paseo de Colón, -núm. 7, 5º, -----

p o r

" NUEVA SANDALIA SIMPLIFICADA "

Las sandalias empleadas para campo y playa precisan reunir especiales características, debiendo destacarse la impermeabilidad, no ser deslizantes, sujeción fácil y firme, ligereza y economía.

5

Existe una gran cantidad de tipos que tratan de obtener estas características, pero que sólo lo consiguen parcial--

87383

26 MAY. 1967



mente, por lo que no han dado un resultado satisfactorio.

10 Un detenido estudio de la cuestión ha dado por resultado la nueva sandalia simplificada que constituye el objeto de la presente Memoria descriptiva, una de cuyas posibles formas de realización se representa en los dibujos adjuntos, - dados como simple ejemplo aclaratorio sin caracter limitativo.

15 Su Fig. 1ª muestra la sandalia por la parte de la suela. Y la Fig. 2ª la parte superior y el cierre, que se muestra junta a ella, a mayor escala, dentro de un círculo.

La sandalia está moldeada en su totalidad, tanto la suela, como la plantilla y el cierre, formando un todo monolítico de material semirígido.

20 Como se aprecia en la Fig. 1ª, la suela está constituida por un tabique periférico (1), que sigue el contorno adecuado y forma ángulo recto con la base (2), de tal modo que deja un rehudido, dentro del cual están dispuestos otros tabiques de la misma altura que, en la parte correspondiente al tacón son anulares (3), queda libre el enfranque y, en la - parte anterior son sensiblemente perpendiculares (4) al eje del calzado, excepto el que los separa del enfranque que es curvo (5).

30 La plantilla (Fig. 2ª) presenta una zona moleteada en la parte correspondiente al tacón (6) y otra zona, así mismo moleteada, en la parte anterior (7).

35 El cierre está formado por dos lengüetas que, unidas a la base (2) son de diferente contorno y longitud, de tal modo que la más corta (8) dispuesta externamente constituye el elemento hembra, mediante un doble puente (9) en el que penetra el extremo, más estrecho, de la lengüeta del lado opuesto, provista en su cara superior de unos resaltes (10)



de perfil triangular, que impiden puedan salir de los puentes (9), una vez que sea efectuado el ajuste al empeine.

40

Según puede apreciarse, la sandalia someramente descrita reúne en sí las características de impermeabilidad y fácil lavado, por el material empleado en su moldeo; es antideslizante, tanto de la suela sobre el piso, sobre el que ejerce efecto de ventosa, como del pié sobre la plantilla por las zonas moleteadas (6-7);^{es} ligera y de económica fabricación; y, por último y de modo muy principal, el cierre es fácil y de actuación rápida, así como de gran firmeza, ventajas que por no haber sido logradas unidas hasta la fecha, resultan de una clara novedad.

45

50

Claro es que el ejemplo de realización descrito y representado, podrá ser modificado en detalles secundarios de materia, forma y dimensiones, sin que ello signifique pérdida de sus características fundamentales, según han quedado expuestas.

55

N O T A

EN RESUMEN: El Modelo de Utilidad que, por veinte años, se solicita para España y sus Colonias, ha de recaer sobre las siguientes reivindicaciones:

60

65

1ª.- " NUEVA SANDALIA SIMPLIFICADA ", que se caracteriza por el hecho de que está moldeada en material semirígido, formando un todo monolítico, en el que de una lámina base, que sigue el adecuado contorno, se levanta por la parte inferior, para formar la suela, un tabique periférico y en el hueco así formado se elevan otros tabiques anulares en la parte correspondiente al tacón, queda libre el enfranque y, en la parte anterior, hay otros tabiques rectos dispuestos paralelamente, excepto el que separa esta zona del enfranque es curvo; por el lado opuesto va la plantilla con unos

87383

26 M



moleteados y unas tiras que se cruzan para la sujeción.

70

2ª.- " NUEVA SANDALIA SIMPLIFICADA ", según reivindicación 1ª, que se caracteriza por el hecho de que la unión entre las tiras de sujeción se efectúa mediante un estrechamiento de la más larga, provisto por la cara superior de resaltes de perfil triangular, que penetra por un doble puente practicado en la tira más corta, de tal modo que una vez ajustado no puede desprenderse espontáneamente, por tropezar los resaltes con la parte superior de los puentes.

75

3ª.- Por último, se reivindica como objeto sobre el cual ha de recaer el Modelo de Utilidad que, por veinte años, se solicita para España y sus Colonias, -----

80

p o r

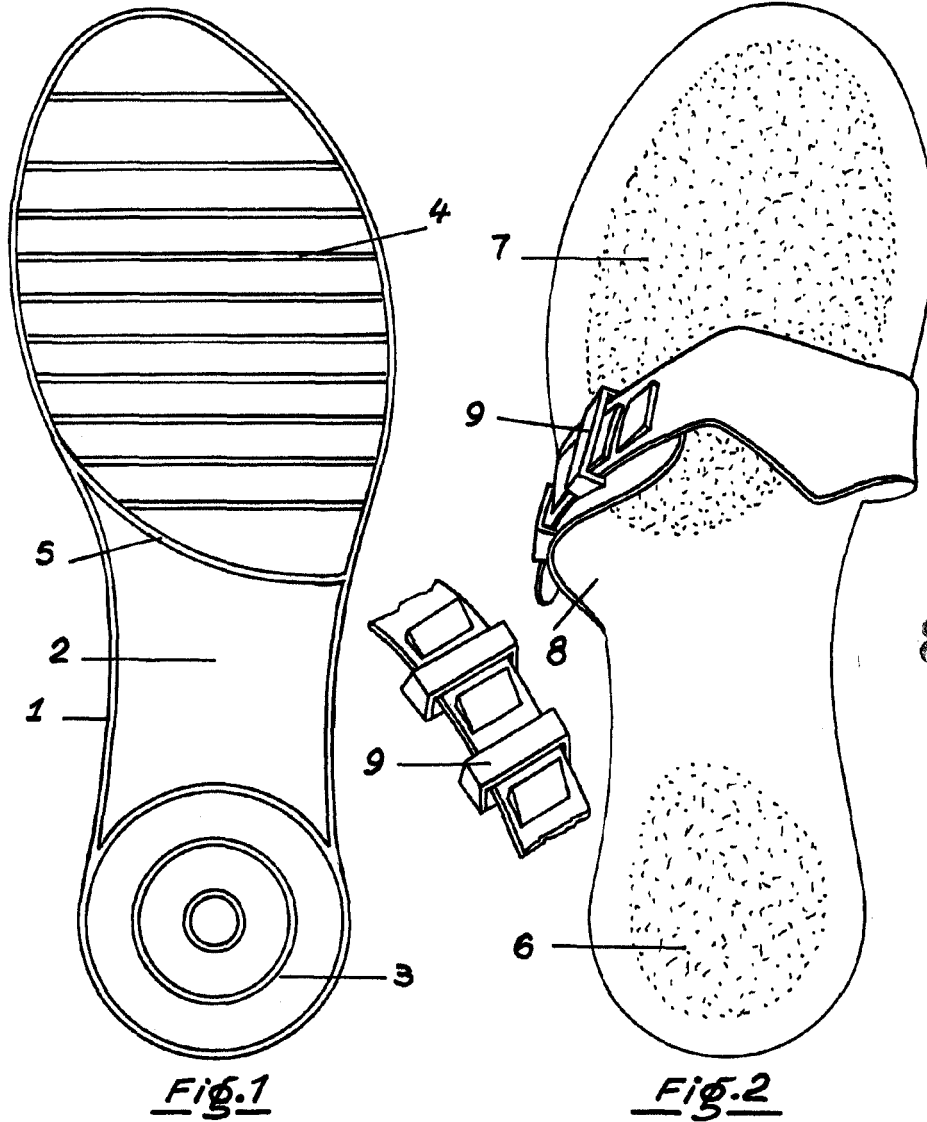
" NUEVA SANDALIA SIMPLIFICADA "

Todo conforme queda expresado en la presente Memoria descriptiva, que consta de cuatro hojas, escritas a máquina por una sólo cara y dibujos que se acompañan.

85

Madrid, 26 MAY. 1961

P.A.,



87383

Fig. 1

Fig. 2

Escala variable
Madrid, 26 MAY 1961
P.A.