



87290

87290

MODELO DE UTILIDAD

por 20 años

por "UN TOLDO DESMONTABLE PARA VEHICULOS DE JUGUETE", a favor de Inerga, S.A., de nacionalidad española, domiciliada en Barcelona, La Vid, 16.

=====

MEMORIA DESCRIPTIVA

Una de las propiedades más llamativas e interesantes que encuentra la gente menuda en los juguetes, es que éstos sean de partes o piezas desmontables a fin de poder hacer combinaciones distintas sobre un mismo modelo. Ello supone un atractivo para el fabricante, por cuanto dicha circunstancia le permite manufacturar dichas piezas en colores distintos dando más variedad y novedad al juguete, a la par que simplifica las formas de los moldes, cuando se trata de la utilización de resinas sintéticas.



Las ventajas de economía, facilidad constructiva, ligereza y presentación, que poseen los juguetes y piezas en general, manufacturados en materiales plásticos, ha hecho que su uso casi exclusivo vaya desplazando rápidamente los materiales, como la madera, chapa de acero u hojalata, que se venían usando en juguetería. Sin embargo uno de los principales inconvenientes, resuelto de distintos modos, es la forma fácil de acoplar las distintas partes de un objeto, de manera que sea fácilmente desmontable sin perjuicio de la duración de los acoplamientos.

Por una parte no conviene utilizar tornillos o piezas metálicas, en vista de su carácter corruptible u oxidable, ni pueden preverse engarces difíciles que compliquen la estructura y forma de los moldes o sean demasiado complejos para la mentalidad o ingenio infantiles; pero por otro lado, dada la naturaleza generalmente flexible de los plásticos utilizados, es preciso diseñar no solamente uniones adecuadas sino también, sistemas de guía y refuerzo de las mismas, para que aquella flexibilidad no provoque una desarticulación fortuita de las distintas partes.

Por el presente Modelo de utilidad se describe un toldo desmontable para vehículos de juguete, provisto de un acoplamiento con guías de refuerzo, eminentemente sencillo en relación con su manufactura, montaje y desmontaje, pero de eficaz aspecto y conformación.

A título de ejemplo descriptivo, se adjuntan a esta memoria unos dibujos de un toldo realizado de acuerdo con las características de este Modelo, que se supone instalado sobre un camión, sin que ello deba tomarse como caso limitativo.

La figura 1 representa, en su conjunto, el camión

6 MAY



87290

y el toldo cobertor de la caja.

Las figuras 2 y 3 son secciones transversal y longitudinal, respectivamente, del propio toldo, mostrando la unión del mismo con la caja del vehículo.

5. Dicho vehículo, compuesto de partes moldeadas independientemente, posee un cuerpo prismático hueco -1-, simulando la caja del camión, con sus nervios laterales de refuerzo -2-, que se interrumpen antes de llegar al borde superior de ella, el cual presenta en toda su longitud una pestaña -3- sobresaliente.

10. El toldo -4- está constituido por una sola pieza de sección en "U" invertida que presenta interiormente unas costillas -5- de refuerzo, cuyas partes verticales poseen sendas columnas -6- cuya extremidad inferior, conjuntamente con un saliente -7- dispuesto en el borde de las caras laterales del toldo -4- que engarza con la pestaña -3- de -1-, produce la unión del toldo -4- a la caja -1- de modo fijo, pero fácilmente desmontable.

15. Exteriormente las costillas -5- simulan notarse a través del toldo, por formar en él sendos abultamientos y arrugas correspondientes, figura 1.

Todo cuanto no afecte, altere, cambie o modifique la esencia del toldo descrito será variable a los efectos del actual Modelo.

20. N O T A.

Se reivindica como objeto de este registro por Modelo de utilidad:

25. 1.- Un toldo desmontable para vehículos de juguete, constituido por un cuerpo hueco de sección en "U" invertida que presenta interiormente unas costillas de refuerzo, cuyas partes laterales, prolongadas en cortos salien-

30.



- tes cilindricos, se ajustan a la cara interna del cuerpo que constituye la caja del vehiculo, solapándose a la pestaña externa del borde de dicha caja, sendas aletas dispuestas en las caras verticales del propio toldo, estableciéndose la unión de toldo y caja por efecto del acoplamiento de los resaltes de entrambos.
- 5.

Sean cuales fueren las circunstancias que concurren en la esencialidad del Modelo de utilidad definido en la anterior reivindicación, cuyo objeto es:

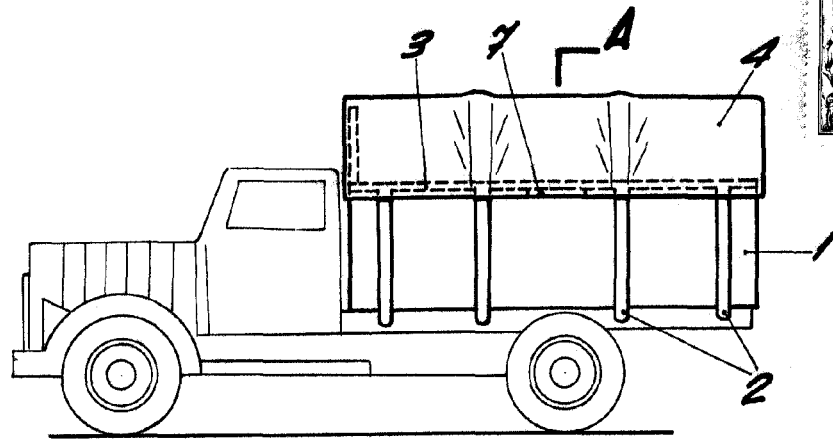
10. 2.-"UN TOLDO DESMONTABLE PARA VEHICULOS DE JUGUETE".

Consta la presente memoria de cuatro hojas foliadas, mecanografiadas por una sola cara y del dibujo adjunto.

Barcelona, seis de mayo de mil novecientos sesenta y uno.

P.A. de Inerga, S.A.,

L. DURAN  
P. P.



LA

87290

Fig. 1

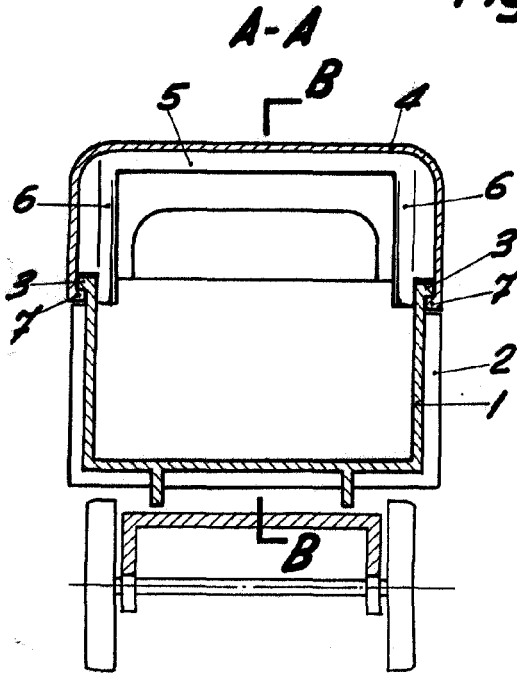


Fig. 2

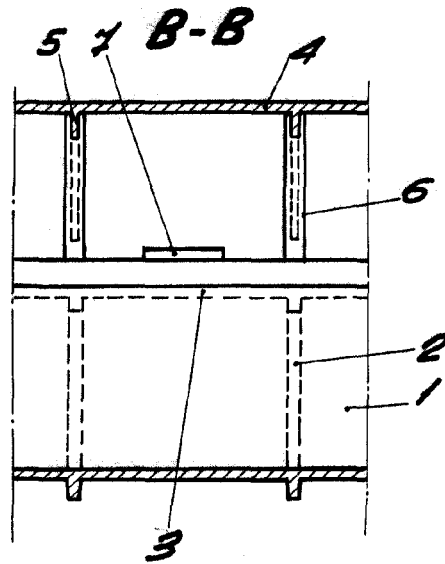


Fig. 3

BARCELONA, 6 MAYO DE 1961  
L. DURAN  
P.P. *[Signature]*