

~~87252~~
87252

19



~~87252~~

~~87252~~

87252

MEMORIA DESCRIPTIVA
para solicitar
M O D E L O D E U T I L I D A D
e n
E S P A Ñ A
por VEINTE años
por "DISPOSITIVO DE SUJECCION DE BASTIDOR
DE SIDECAR A LAS MOTOCICLETAS"

A nombre de:

Don Miguel PANES ANDREU, de nacionalidad
española.

domiciliado en:

BARCELONA, calle Puerto Principe, nº 63

=====

El objeto de la presente solicitud de modelo de utilidad, se refiere a un dispositivo o tornillo para sujetar el chasis de sidecar a las motocicletas, cuyas características de novedad le confieren la cualidad de aportar, a la función a que se destina las si -



güientes ventajas:

a.- Posibilita una unión firme y segura.

b.- Es de fácil accionamiento, permitiendo un apretado y aflojado cómodo y sencillo.

10 c.- Es de construcción económica dentro de la mayor robustez.

d.- Ajusta por conicidad asegurando un asiento perfecto.

15 En el adjunto plano se ha representado una forma de ejecución del modelo de que se trata.

La figura 1 representa un dispositivo visto en alzado lateral, en sección.

La figura 2 representa una vista frontal del mismo.

20 Como puede apreciarse, el dispositivo consta de una pieza macho (1) fija, troncocónica circular y dotada de una perforación axial roscada en la que ceba una espiga roscada (2) que va montada sobre la pieza hembra que es un cilindro hueco (3), que se ensancha troncocónico en su extremo libre en correspondencia con la conicidad de la pieza macho, y que va cerrado por su parte externa engrapando a la espiga que, a este efecto lleva un saliente (4) y una cabeza (5) quedando con tolerancia de giro, llevando la cabeza un orificio para paso del pasador (6) mediante el que se puede efectuar el aprieto a fondo quedando así realizado el montaje y acoplamiento fijo, seguro, sólido y perfecto.

30 Este modelo es realizable en cualesquiera tamaños y materiales adecuados, siendo susceptible de toda clase de modificaciones de detalle que no alteren su

87252



19 MAY. 1961



fundamento.

-:- NOTA -:-

40

Los puntos de invención propio y nueva que se presentan para que sean objeto de este modelo de utilidad, en España, por veinte años, son los siguientes:

45

1º.- Dispositivo de sujeción de bastidor de sidecar a las motocicletas, caracterizado por que consta de una pieza macho, fija, troncocónica circular dotada de perforación axil roscada en la que ceba la espiga roscada de la pieza hembra, que es un capuchón cilíndrico que se ensancha troncocónico en su base en correspondencia con la conicidad de la pieza macho, llevando en su parte superior una base que engrapa, con tolerancia de giro, a la espiga que, a este efecto, lleva un escalón y una cabeza, yendo dotada esta de un orificio para paso de un pasador con extremos ensanchados.

50

2º.- "DISPOSITIVO DE SUJECCION DE BASTIDOR DE SIDECAR A LAS MOTOCICLETAS"

55

Tal y como se ha descrito en la memoria que antecede, representado en el dibujo que se acompaña y para los fines que se han especificado.

Consta la presente memoria descriptiva de tres hojas escritas a máquina por una sola cara.

Madrid, 19 de Mayo de 1.961

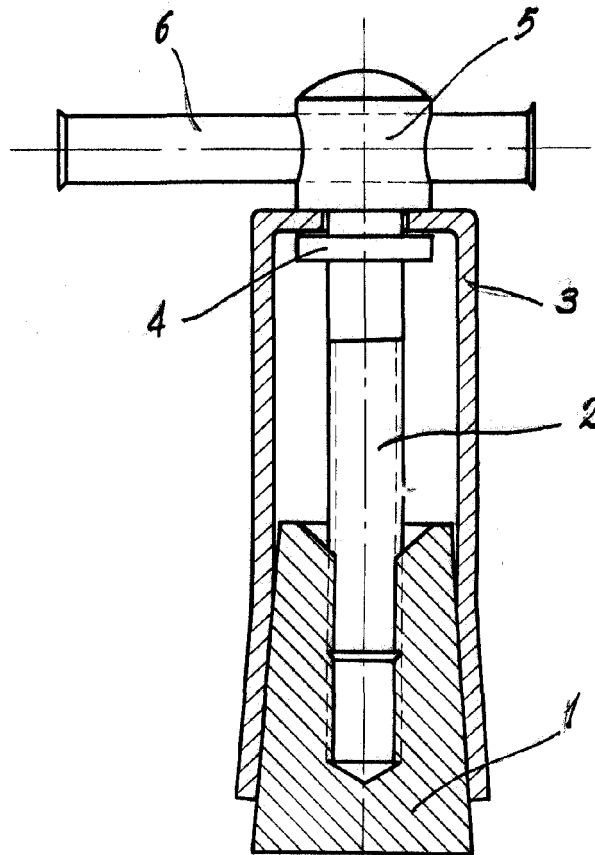


FIG. 1

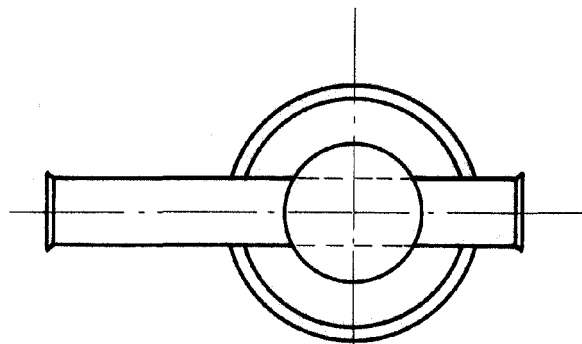
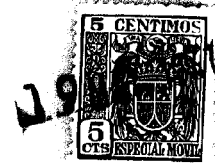


FIG. 2



87252

19 MAY 1911

Miguel Panes Andreu

ESCALA VARIABLE.