



87239

87239

MEMORIA DESCRIPTIVA.

Correspondiente a un Modelo de Utilidad, que se solicita por veinte años, para todo el Territorio Nacional y sus Colonias, a favor de PLASTICOS Y TRANSFORMADOS S.A. PLASTIFORM, de nacionalidad española, residente en MADRID, calle de Azcona numero 40,

por:

UNA PERCHA PLEGABLE.

El presente registro de Modelo de Utilidad, concierne como su enunciado indica, una percha plegable, de acuerdo con la descripcion detallada que de la misma se realiza, debiendo interpretarse siempre este concepto en su mas amplio sentido y

5.- nunca en limitativo.

Este resultado industrial mejora notablemente todo cuanto sobre el particular se conoce actualmente, tanto por su sencillez constructiva, de aplicacion, facilidad de plegado y posicion de uso, reducido peso y volumen, estetica y economia, re-

10.- sultando muy resistente y duradero.

18 MAY



87239

Para mejor comprension de este objeto se adjunta a la presente memoria descriptiva, una hoja de planos en la que a titulo de ejemplo, se representan todas y cada una de las partes que lo forman y relacion que guardan entre si.

5.- En la citada hoja de dibujos, se aprecian las siguientes referencias:

FIGURA PRIMERA.-La misma corresponde a una vista frontal de la percha cuyo registro se preconiza.

En la misma tenemos:

10.- 1.- Superficie de la pieza base de la percha. La misma presenta el gancho correspondiente para su colgado.

La forma de esta placa base sera la mas conveniente en cada caso de aplicacion racional.

15.- 2.- Gancho propiamente dicho, de características convenientes.

3.- Perfil nervado, que representa el medio de refuerzo de la placa -1- y gancho -2-.

4.- Brazos propiamente dichos de la percha. Asimismo estos brazos presentan la forma y disposicion mas conveniente.

20.- Por razones de espacio, los brazos mencionados, aparecen seccionados transversalmente.

Estos brazos situados en la misma linea direccional y de altura, son iguales entre si y estan adaptados en forma basculante sobre un punto de giro.

25.- 5.- Nervaduras de refuerzo de los brazos -4-.

6.- Punto central de giro situado en los extremos superpuestos de los brazos -4- y en las placas de sujecion y cobertura de los mismos.

30.- 7.- Indica en linea de trazo discontinuo, el movimiento basculante de los brazos -4- anteriormente citados.

87239⁶



FIGURA SEGUNDA.- La misma corresponde a una vista frontal de un detalle de situacion de los brazos basculantes sobre una de las placas de cobertura.

En la misma tenemos:

- 5.- 1.- Placa base, seccionada superiormente.
- 4.- Brazos abatibles citados anteriormente.

La superposicion de estos brazos se realiza por efecto de los rebajes practicados en los extremos correspondientes.

Los brazos referidos quedan limitados en su recorrido descendente y mantenidos en la posicion horizontal, por la presencia de dos puntos de apoyo situados en la parte inferior de la placa base, que se aprecian perfectamente en esta figura segunda.

9.- Indica los pivotes o elementos de fijacion entre si de las placas de cobertura de la percha.

15.- FIGURA TERCERA.- Representa un detalle en seccion transversal del dispositivo de articulacion de los brazos.

En la misma las referencias -1- a -9- ambas inclusive por haber sido anteriormente mencionadas no se considera precisa su repeticion.

20.- La finalidad del Modelo es crear un tipo de percha plegable, dandose a titulo de ejemplo, el detalle de la posible realizacion practica de la misma.

No se puede en modo alguno reivindicar ninguna clase de material, pero con preferencia seran elegidos los plasticos en cualquiera de sus variantes o modalidades.

25.- Descrita suficientemente la naturaleza del presente registro de Modelo de Utilidad, se hace constar expresamente que cualquier modificacion de detalle que se introduzca en el mismo se considerara incluida dentro de esta proteccion en tanto que no altere o modifique esencialmente su finalidad caracteristica.

30.-

18 MAY



NOTA.

87239

Por ultimo se declaran de novedad y utilidad, las siguientes:

REIVINDICACIONES.

- 5.- 1ª.- Una percha plegable, caracterizada esencialmente por comprender dos placas fijadas en superposicion y unidas por pivotes con la separacion conveniente para permitir el alojamiento de los extremos correspondientes a los brazos propiamente dichos, presentando tanto el gancho de suspension, placas referidas y brazos unos perfiles nervados convenientes que representan un refuerzo estructural.
- 10. 2ª.- Una percha plegable, segun la anterior reivindicacion, caracterizada esencialmente por comprender dos brazos rebajados en los extremos alojados en el interior de la cobertura formada por las dos placas mencionadas, cuyas cajas permiten el basculamiento desde la posicion horizontal hasta la vertical de los indicados brazos, uniendose los brazos por un eje de giro coaxil y comportando el interior de las placas, unos pivotes que limitan el descenso de los brazos y corresponden a los puntos de apoyo en la posicion funcional de la percha.
- 20.-

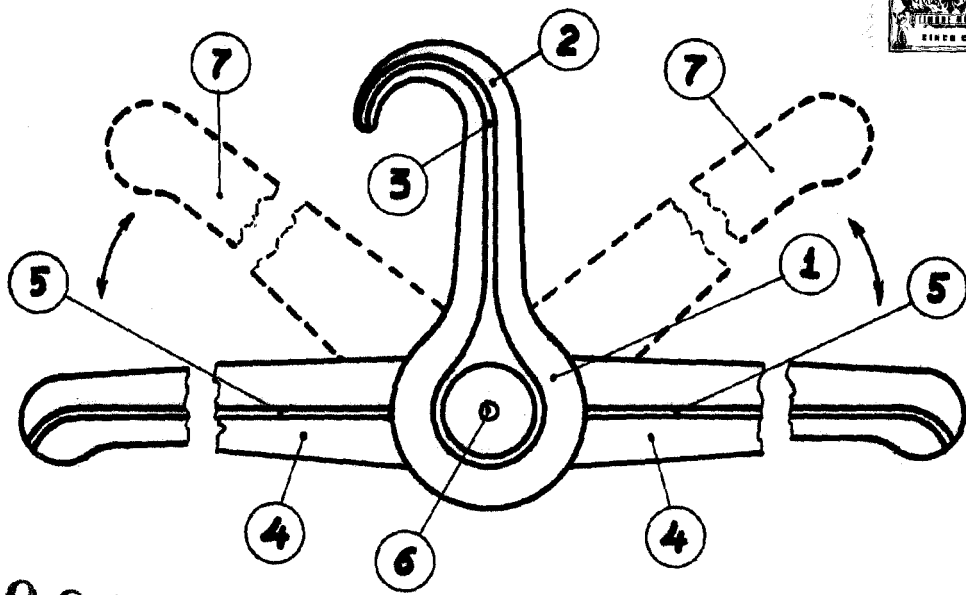
3ª.- UNA PERCHA PLEGABLE.

Todo ello tal y como se describe en el cuerpo de esta memoria, se reivindica en su nota y se representa a titulo de ejemplo en la adjunta hoja de planos.

Esta memoria descriptiva, consta de cuatro hojas foliadas y mecanografiadas por una sola de sus caras y a dos espacios.

Madrid, 18 MAY. 1961

FIG. 1ª



8 5 3 2 8

FIG. 2ª

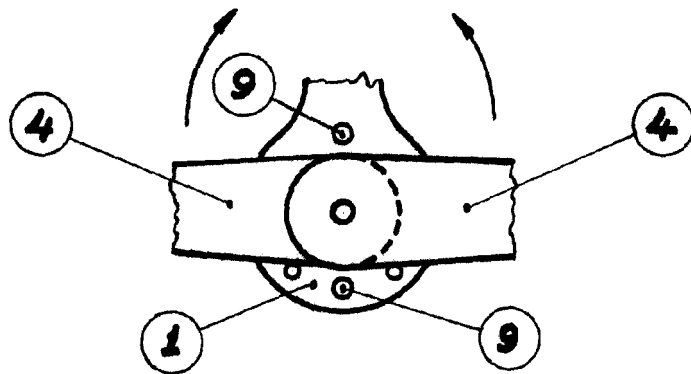
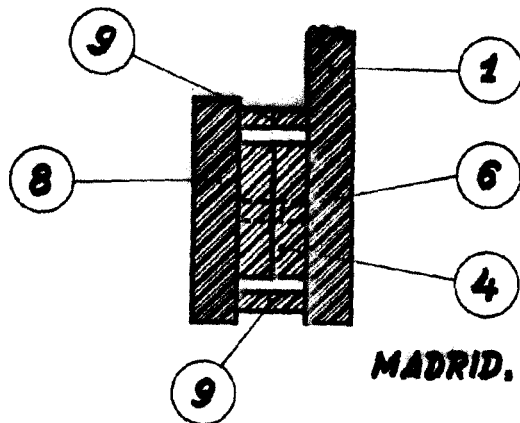


FIG. 3ª



MADRID. 18 Mayo 1.961

ESCALA VARIABLE