



87134

MODELO DE UTILIDAD

por VEINTE años
a favor de LACKEY S.A.
entidad española
domiciliada en Zaragoza, Coruña 59
por:

„BOTON DE MANDO PARA COCINAS Y SIMILARES„

Memoria descriptiva

La presente memoria corresponde a la descripción de un botón de mando para cocinas y usos similares, que presenta evidentes mejoras y perfeccionamientos sobre lo conocido hasta el presente en la materia.

5.- No ha sido hasta ahora resuelto satisfactoriamente el problema del acoplamiento de cualquier clase de botón de mando o accionamiento a la placa frontal sobre la que debe ir situado.

Cuando se monta un botón de mando sobre el eje de actuación, suele quedar un espacio vacío entre la placa frontal y la base no vista del botón. Con ello se evita la fricción mutua

10.-



de ambas superficies, pero el espacio vacío resta calidades estéticas al conjunto y permite la acumulación de la suciedad.

5.- Además, si el ajuste del eje no es satisfactorio, el botón queda sometido a caprichosos desplazamientos axiales, que nada dicen en favor del aparato así terminado.

Hay ciertos casos además en que es preciso un apoyo o contacto de la parte interior del botón con su plaza de emplazamiento.

10.- La utilización en semejante ocasión de arandelas elásticas no crea sino nuevos inconvenientes.

El botón de mando, objeto de esta memoria, crea una tensión axial que tiende a separarlo de la placa, presionando al propio tiempo sobre ella, para la cual va provisto de un muelle espiral coaxial con el eje de accionamiento.

15.- A continuación se describirá el aludido botón de mando con referencia a los dibujos que se acompañan en los cuales se representa, sencilla y esquemáticamente y solo a título de ejemplo no limitativo, una forma de realización, susceptible de cuantas modificaciones de detalle no alteren fundamentalmente sus características esenciales.

20.-

En dichos dibujos:

La fig. 1: es una vista frontal del botón perfeccionado.

La fig. 2: es una vista lateral del mismo botón.

25.- La fig. 3: es una sección longitudinal del mismo elemento representado en las figuras 1 y 2.

En el ejemplo ilustrado se tiene:

El cuerpo cilíndrico -1- se monta sobre el eje de accionamiento. Se prolonga hacia la cara exterior en un cuerpo prismático rectangular alargado -2- que constituye la zona de accionamiento manual del botón.

30.-



Deslizando por -1- se apoya sobre la base interior de -2- el casquete embellecedor -3-, presionado por el muelle helicoidal -4-, coaxial con el vástago -1-.

5.- Con semejante disposición el muelle -4- crea una presión entre la placa principal y el embellecedor -3-, que es así mantenido a tope.

El referido embellecedor -3- está constituido por un tronco de cono desprovisto de base mayor, pero rodeado en el emplazamiento de ella por un corto faldón o volante cilíndrico.

10.- Sobre la parte visible de la superficie troncocónica van grabadas indicaciones numéricas o literales que marcan las diferentes posiciones de utilización del botón de mando.

15.- La forma, materiales y dimensiones podrán ser variables y en general, cuanto sea accesorio y secundario, siempre que con ello, no se altere, cambie o modifique la esencialidad del objeto descrito.

NOTA

20.- Se hace constar que las características esenciales sobre las que ha de recaer el objeto de esta concesión, están comprendidas en las siguientes:

REIVINDICACIONES

25.- 1ª.- Botón de mando para cocinas y similares, caracterizado por un cuerpo cilíndrico de acoplamiento al eje; que se prolonga hacia la cara exterior en un elemento de empuñadura o accionamiento manual o dactilar, montándose sobre el cuerpo cilíndrico un casquete embellecedor que es mantenido a tope por la presión de un muelle interpuesto entre la placa de fondo y el embellecedor, estando el citado muelle montado sobre el cuerpo cilíndrico.

30.- 2ª.- BOTON DE MANDO PARA COCINAS Y SIMILARES.

87134

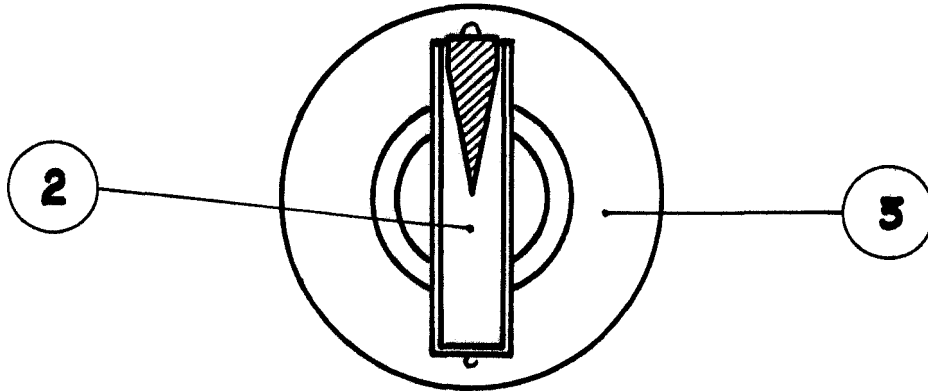


Todo ello tal y como se describe y reivindica en la presente memoria que consta de TRES HOJAS escritas por una sola de sus caras y a dos espacios.

Madrid, 10 de Mayo de 1.961



FIG. 1º



87134

FIG. 2º

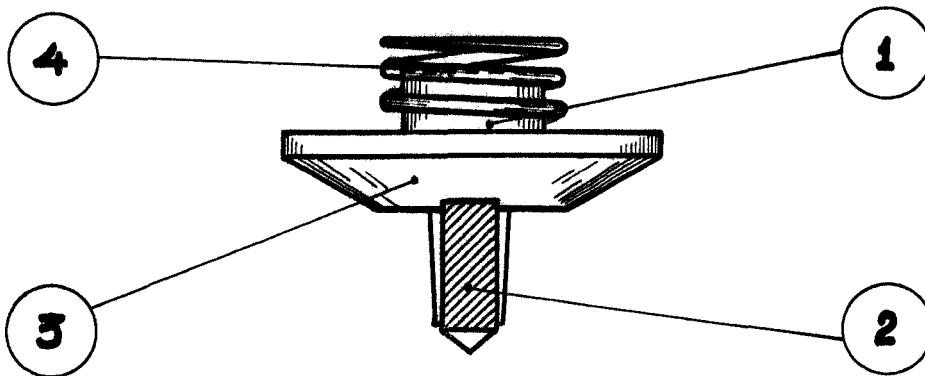
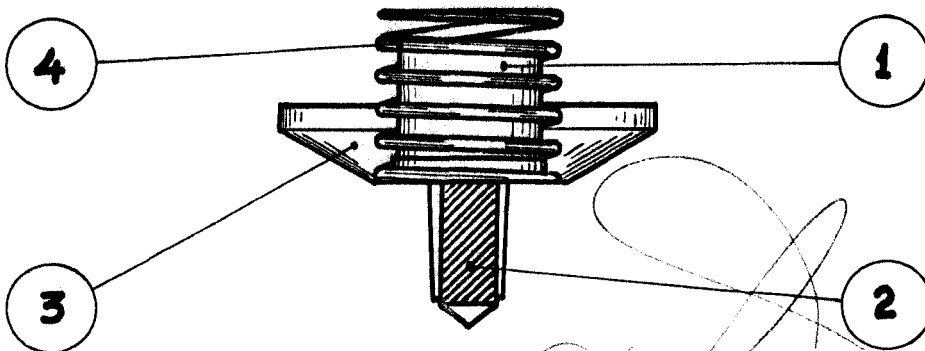


FIG. 3º



Handwritten signature or scribble.