

87132



MODELO DE UTILIDAD

por V E I N T E años

a favor de Doña Braulia Fernández Ayllón y Doña Josie-Azulina  
Gobernado Fernández.

de nacionalidad española

residentes en Paseo de Rosales, 78.- MADRID

por: "UN PROTOTIPO RECORTABLE PARA RECONSTRUCCIONES ANATOMICAS".

M e m o r i a   d e s c r i p t i v a

El presente registro de Modelo de Utilidad, concierne como su enunciado indica, un prototipo para reconstrucciones anatomicas de acuerdo con la descripción detallada que del mismo se realiza, debiendo interpretarse siempre este concepto en su más amplio sentido y nunca en limitativo.

5.-

Este resultado industrial, mejora notablemente todo cuanto sobre el particular se conoce actualmente, tanto por su sencillez constructiva, de aplicación e interpretación.

10.-

Este prototipo se consigue mediante la impresión en cualquier clase de tejido, láminas o materiales, de grabaciones in-



delebles y en cualquier escala o colores.

5.- Las láminas o tejidos así preparados, son susceptibles de ser recortados para irse obteniendo las distintas partes de reconstrucción y que representan respectivamente, los diversos órganos, visceras, sistemas y demás elementos vitales constitutivos del cuerpo humano.

La base de reconstrucción está representada por el esqueleto humano, apreciado cuando menos en dos posiciones, frontal y en perfil o lateral.

10.- Sobre este armazón oseco, se van situando posteriormente y por el orden racional, las distintas partes orgánicas constitutivas de la anatomía humana del ser normal.

15.- Este fijación con preferencia se realiza por superposición de piezas para poder desmontar las piezas de reconstrucción en forma de puzle, o bien disponerse en forma permanente.

20.- Las dimensiones de las piezas recortables, estan entre si relacionadas, así como prevista sus especiales disposiciones para permitir el montaje de los órganos y demás sistemas en su posible combinación para buscar la relación existente entre los mismos.

Para mejor comprensión de este objeto, se adjuntan a la presente memoria descriptiva, dos hojas de planos en las que a título de ejemplo se representan todas y cada una de las partes constitutivas y relación que guardan entre sí.

25.- En las citadas hojas de dibujos, tenemos:

HOJA PRIMERA.- La misma representa alguno de los elementos recortables.

En la misma tenemos:

30.- 1.- Esqueleto apreciado frontalmente, en el que se representa perfectamente el craneo, armazón del tronco, (costillajes y caderas) y las extremidades superiores e inferiores.



En este esqueleto estan representados todos los huesos del cuerpo humano.

2.- Sistema arterial, con sus ramificaciones correspondientes.

5.- 3.- Sistema venoso.

4.- Viscera cardiaca.

5.- Cerebro y médula espinal.

HOJA SEGUNDA.- En la misma se representa:

6.- Esqueleto apreciado lateralmente.

10.- 7.- Aparato respiratorio, apreciándose perfectamente la laringe, traquea, bronquios y ramas bronquiales y pulmones.

8.- Representa el aparato digestivo, identificándose el esófago, estómago, intestinos gruesos y delgados.

9.- Muestra el hígado.

15.- 10.- Corresponde al pancreas.

11.- Indica el aparato secretor de orina, viéndose con todo detalle, los riñones, ureteras, vejiga y uretra.

20.- Por razones de espacio, no quedan representadas las demás partes del cuerpo humano, cual son tejidos, ternillosos, fibrosos, carnosos, corneos, glandulares, sistema y centros nerviosos y otros, pero que pueden ser tambien representados por impresión en el tejido conveniente para su posterior recortado y fijación eventual o permanente.

25.- Una ventaja principal de este sistema de enseñanza anatómica y fisiológica, es su gran economía.

30.- Descrita suficientemente la naturaleza del presente registro de Modelo de Utilidad, se hace constar expresamente que cualquier modificación de detalle que se introduzca en el mismo, se considerará incluida dentro de esta protección en tanto que no altere o modifique esencialmente su finalidad característica.



N O T A | 87132

Por último, se declaran de novedad y utilidad, las siguientes:

R E I V I N D I C A C I O N E S

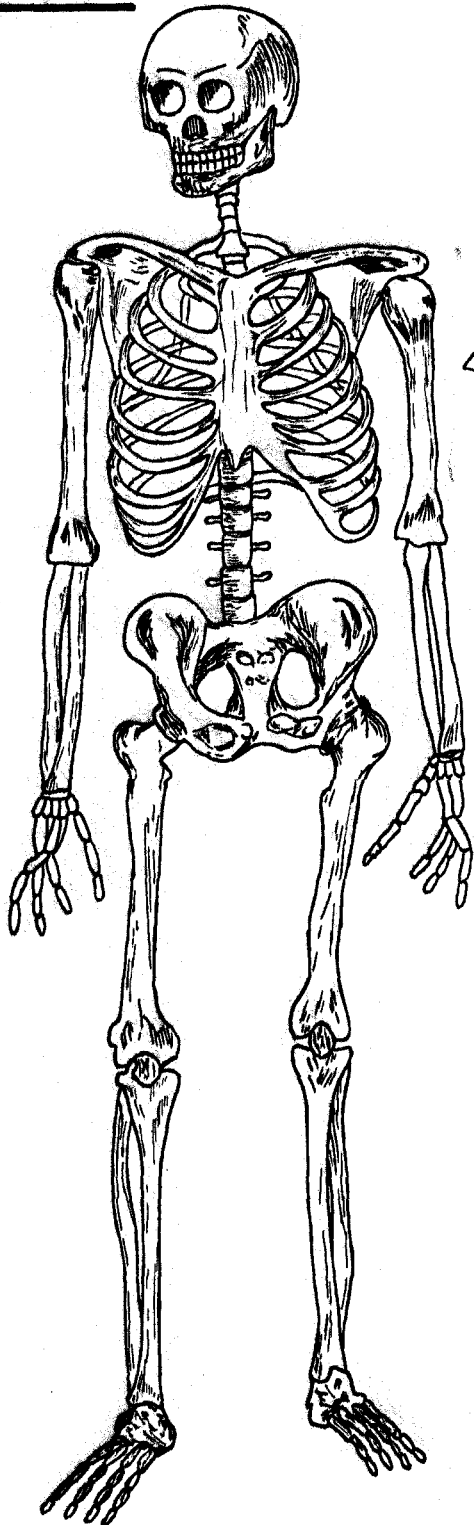
- 5.- 1ª.- Un prototipo recortable para reconstrucciones anatómicas, caracterizado esencialmente porque las siluetas recortables representativas del armazón óseo apreciadas en diferentes vistas, impresas con carácter indeleble, sobre un tejido o láminas de material y dimensiones convenientes, corresponden a la base de
- 10.- esta reconstrucción fisiológica, comportando los demás elementos constitutivos del cuerpo humano del ser normal, visceras, aparato sistemas y otros, asimismo impresos y de carácter recortable para su posterior fijación eventual o permanente y con arreglo a un orden racional para determinarse su correcta reconstitución total
- 15.- y particular y permita los estudios correspondientes.
- 2ª.- UN PROTOTIPO RECORTABLE PARA RECONSTRUCCIONES ANATOMICAS.
- Todo ello tal y como se describe y reivindica en la presente memoria que consta de CUATRO hojas escritas por una sola
- 20.- de sus caras y a dos espacios.

Madrid, 10 de Mayo de 1.961

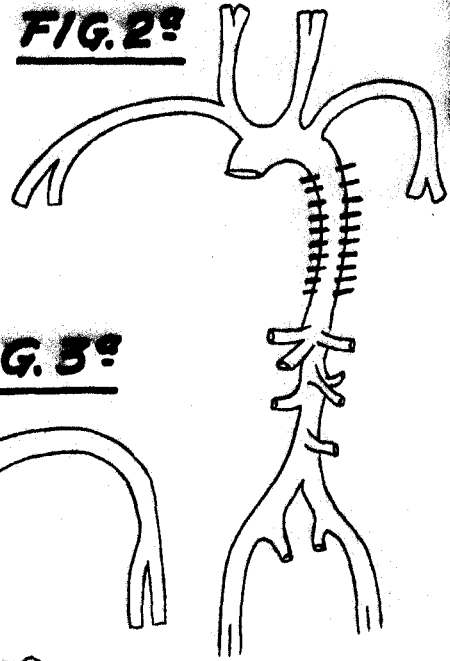




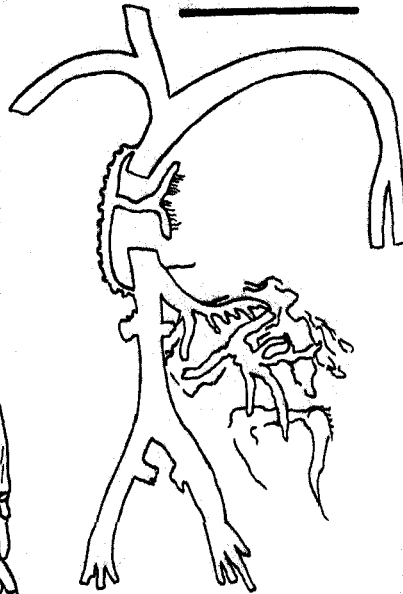
**FIG. 1º**



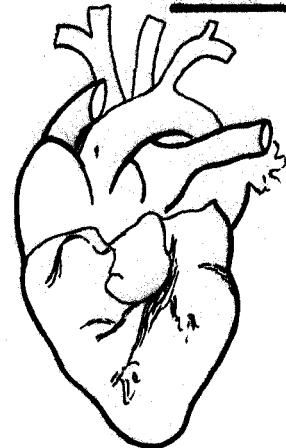
**FIG. 2º**



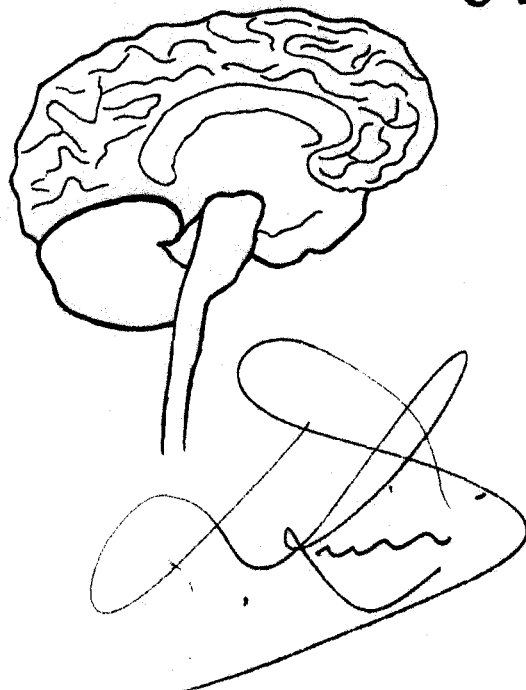
**FIG. 3º**



**FIG. 4º**



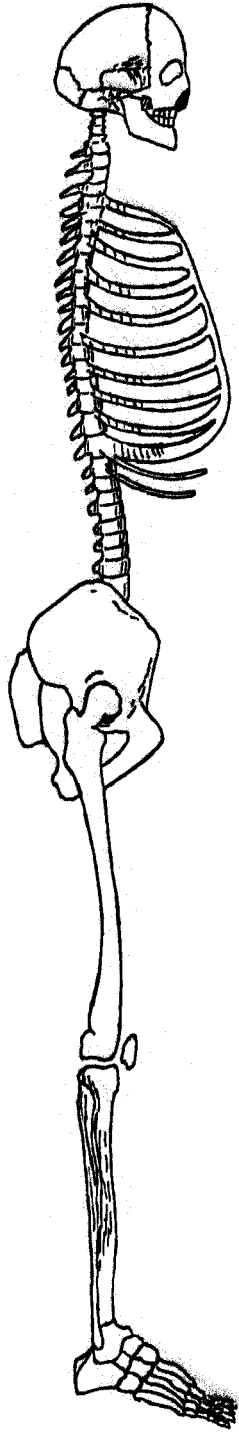
**FIG. 5º**



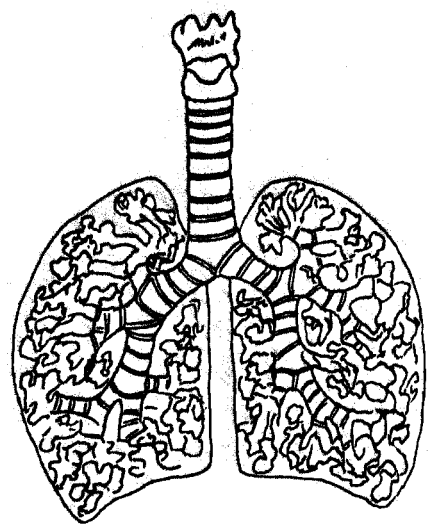
87 13 2



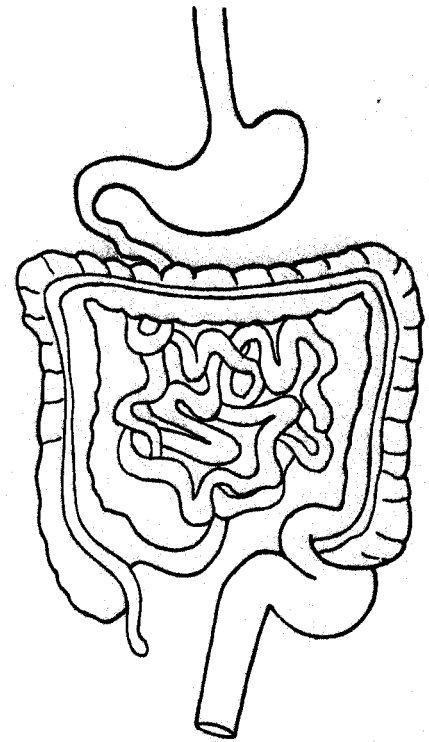
**FIG. 6º**



**FIG. 7º**



**FIG. 8º**



**FIG. 9º**



**87 132**

**FIG. 11º**

**FIG. 10º**

