



26 ABR

87124

87124

**MODELO DE UTILIDAD**

per 20 años

per "UN SOPORTE PARA TUBOS DE ENSAYO", a favor de Manufac-  
turas de Plástico Ernesto Noguera, S.A., de nacionalidad  
española, domiciliada en Beceite (Teruel), Puente, s/n.

=====

**MEMORIA DESCRIPTIVA**

5. Se describe por este Modelo de utilidad, un soporte para tubos de ensayo, compuesto únicamente de dos piezas ajustables mediante tornillos, que posee la particularidad de poderse fabricar en material plástico transparente o de color, lo cual supone un carácter distintivo cuando, teñidas las piezas componentes de un color determinado, pueden servir para la diferenciación de distintas fases en un mismo proceso de ensayo o reserva de muestras de diferentes horas, materiales o sustancias.

26 ABR



- 2 -

87124

- Las llamadas gradillas para tubos de ensayo, eran soportes en los que se disponían varios tabiques a distintas alturas, todos ellos de madera, en los que quedaban dispuestos los tubos más o menos visiblemente. Además
5. de resultar unos utensilios muy poco estéticos, existía un grave inconveniente, por cuanto aunque la madera no llegaba a destruirse por ácidos o bases, sin embargo las gotas de líquido que siempre rezuman de los tubos, producían un humedecimiento permanente del soporte, con el
  10. resultado final del abarquillamiento de los distintos tabiques que lo componían, quedando inutilizado. Por otra parte la opacidad de la madera impedía la clara visión del nivel del líquido en los tubos o su etiqueta distintiva.
  15. El soporte a que se refiere el presente Modelo de utilidad, queda compuesto esencialmente de dos únicas piezas: una plataforma base con alvéolos escariados para servir de asiento a los distintos tubos y una pletina doblada en "U" que puesta invertida, uniéndose por sus ramas verticales a aquella base, constituye el apoyo de los propios
  20. tubos de ensayo, los cuales pasan a través de los taladros que ella posee. La forma de ambas piezas está estudiada para permitir su moldeo fácil en material plástico, lo cual reporta varias ventajas de orden práctico porque: si se
  25. dejan transparentes permiten una clara visibilidad de lo que contienen los tubos en cuestión; si se tñen las piezas bases con colores vistosos, ofrecen la posibilidad de una clara distinción de los productos que contienen dichos tubos, y todo ello sin peligro ni de ataque por los líquidos que corrientemente se manejan, ni de abarquillamiento.
  - 30.
- A título de ejemplo explicativo, se adjuntan a esta memoria unos dibujos que representan un soporte realizado

26 ABR



87124

de acuerdo con el Modelo.

La figura 1 es una vista en perspectiva del mismo, y la figura 2 es una sección, mostrando el acoplamiento de las dos piezas.

5. En estas figuras -1- es la plataforma base, constituida por una lámina dotada de alvéoles -2- escariados para el soporte de los tubos, cuya lámina está doblada en sus extremos -3- para constituir sendos pies de apoyo.

10. El soporte queda completado por el elemento en U invertida -4-, cuyas ramas laterales se unen por -5- a -3-; estando dotado este elemento de taladros -6- de diámetro algo superior al de los tubos y mayor que el de los taladros -2- de -1- que solo sirven de soporte de los mismos, sin permitir su paso.

15. La anchura de -1- y -4- es distinta, siendo mayor la del primero, para constituir una buena base de asiento que impida el vuelco accidental del soporte.

20. Aunque se ha indicado que, con preferencia, podía fabricarse este soporte con materiales plásticos, su uso no es exclusivo pudiéndose emplear cualquier tipo de material natural o sintético. A los efectos de este Modelo también será variable todo cuanto no afecte, altere, cambie o modifique la esencialidad del soporte.

N O T A.

25. Se reivindica como objeto de este registro por Modelo de utilidad:

30. 1.- Un soporte para tubos de ensayo, caracterizado por constituirse de dos únicas piezas, una formando la base, dotada de alvéolos escariados en los que se apoyan y retienen los tubos y otra doblada en "U" y puesta invertida sobre aquella, provista de taladros pasantes en correspondencia

26 ABR

87124



con los mencionados alvéolos; acopladas por los extremos de sus ramas verticales mediante pasadores roscados, y de distinta anchura, mayor la de la pieza base.

Sean cuales fueren las circunstancias que concurran en la esencialidad del Modelo de utilidad definido en la anterior reivindicación, cuyo objeto es:

2.- "UN SOPORTE PARA TUBOS DE ENSAYO".

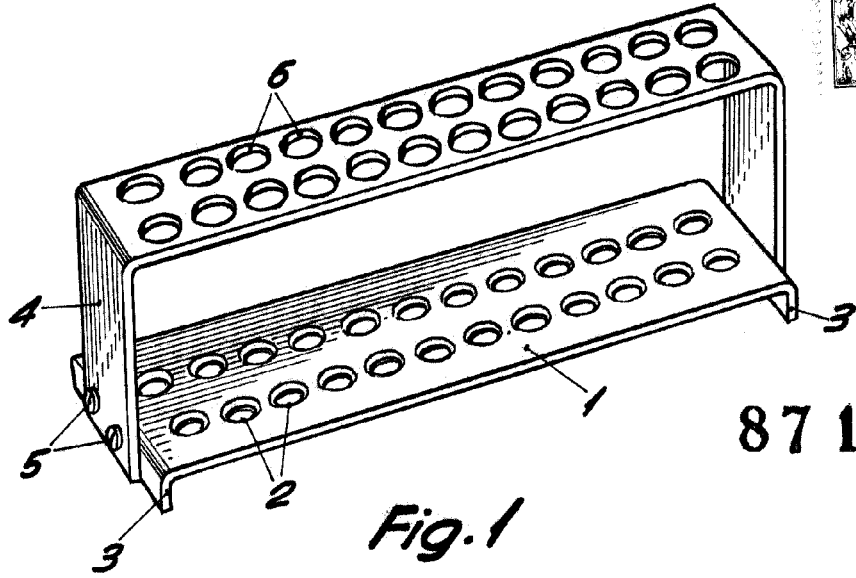
Consta la presente memoria de cuatro hojas foliadas, mecanografiadas por una sola cara y del dibujo adjunto.

10. Barcelona, veintiseis de abril de mil novecientos sesenta y uno.

P.A. de Manufacturas de Plástico Ernesto No-  
guera, S.A.,

L. DURAN  
P. P.

26



87124

Fig. 1

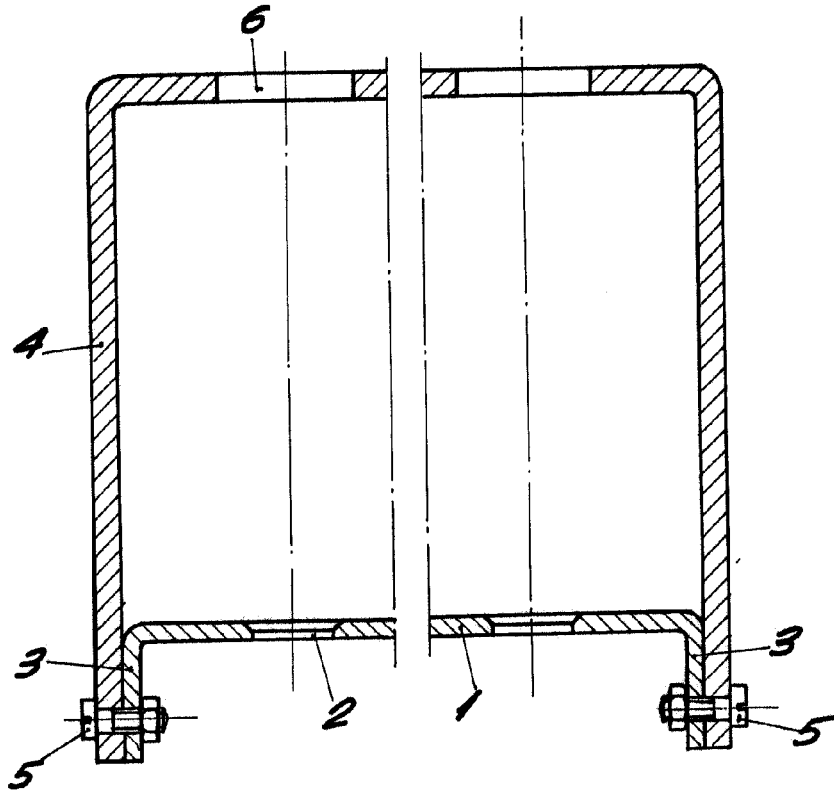


Fig. 2

BARCELONA, 26 ABRIL DE 1961

L. DURAN

P.P.A.

ESCALA VARIABLE