

9 MAY.



87105

MEMORIA DESCRIPTIVA  
para solicitar  
M O D E L O D E U T I L I D A D  
• •  
E S P A Ñ A  
por VEINTE años  
por "ESTANTERIA DE ELEMENTOS".

A nombre de:

Don Jacinto BOSCH MARTI, de nacionalidad  
española.

domiciliado en:

TARRASA (Barcelona), Calle Ancha, nº 126

---

El objeto de la presente solicitud de modelo de  
utilidad se refiere a una estanteria de elementos, cuyas  
características de novedad la confieren la cualidad de -  
aportar a la función a que se destina las siguientes ven-  
tajas:

5

87105

F 9 MAY. 19



a.- Queda constituida por elementos tipicos acoplables entre si de forma facil y segura.

b.- Posibilita realizar montajes de acuerdo con las necesidades de momento.

10 c.- Permite toda clase de ampliaciones.

d.- Es ligera y resistente.

e.- Permite cualquier clase de separación entre entrepaños.

15 En el adjunto plano se ha representado una forma de ejecución del modelo de que se trata.

La figura 1 representa una vista de conjunto de una estanteria montada, con seccionado parcial de los pies derechos.-

20 La figura 2 representa un detalle del montaje de los entrepaños.

25 Como puede apreciarse, la estanteria consta de pies derechos tubulares (1) dotados, a intervalos regulares, de perforaciones alargadas (2), dispuestas en sentido axial, siendo estos pies derechos tramos enchufables disponiéndose en los que se sitúan inferiormente constituyendo las patas unos pies (3) elásticos antideslizantes, y en los superiores unos tapones (4) embellecedores.

30 Entre cada dos pies derechos contrapuestos se pueden insertar travesaños planos (5) encajables, por estar dotados, para ello, de muescas (6), en los ojales (2) constituyendo, a la par, apoyo para los entrepaños y fijación para los pies derechos.

35 Sobre los travesaños (5) se apoyan los entrepaños (7) compuestos por chapas, planas, con testero curvado y dotados de escuadras (8) en los laterales, mediante las -



las que se realizan las uniones entre los travesaños y los correspondientes pies derechos.

40 Se comprende fácilmente la enorme adaptabilidad de esta estantería y su fácil armado, ampliación y modificación.

Este modelo es realizable en cualesquiera tamaños y materiales adecuados, siendo susceptible de toda clase de modificaciones de detalle que no alteren su fundamento.

-:- NOTA -:-

45 Los puntos de invención propio y nueva que se presentan para que sean objeto de este modelo de utilidad, en España, por veinte años, son los siguientes:

50 1º.- Estantería de elementos, caracterizada por que consta de pies derechos compuestos por tramos tubulares enchufables a cuyo efecto presentan un terminal de diámetro correspondiente al del tubo siguiente, poseyendo estos tramos perforaciones, en hileras, siendo estas perforaciones alargadas constituyendo ojales en los que entran los extremos en gancho de travesaños que arriestran a los pies derechos y sirven de  
55 apoyo a las bandejas entrepaños que son chapas planas con costado curvado y dobladas en escuadra en los laterales.

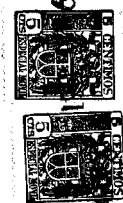
60 2º.- Estantería de elementos, según reivindicación anterior, caracterizada por que los pies derechos poseen garnición antideslizante en su parte inferior, tapones embellecedores en su parte superior y posibilitan, mediante los ojales y travesaños descritos, toda clase de combinaciones de estantería.

3º.- "ESTANTERÍA DE ELEMENTOS".

65 Tal y como se ha descrito en la memoria que antecede representando en el dibujo que se acompaña y para los fines que se han especificado.

Consta la presente memoria descriptiva de tres hojas escritas a máquina por una Maquina. Mayo 1, 1961

*Ap. Paricio*



1942

97 608

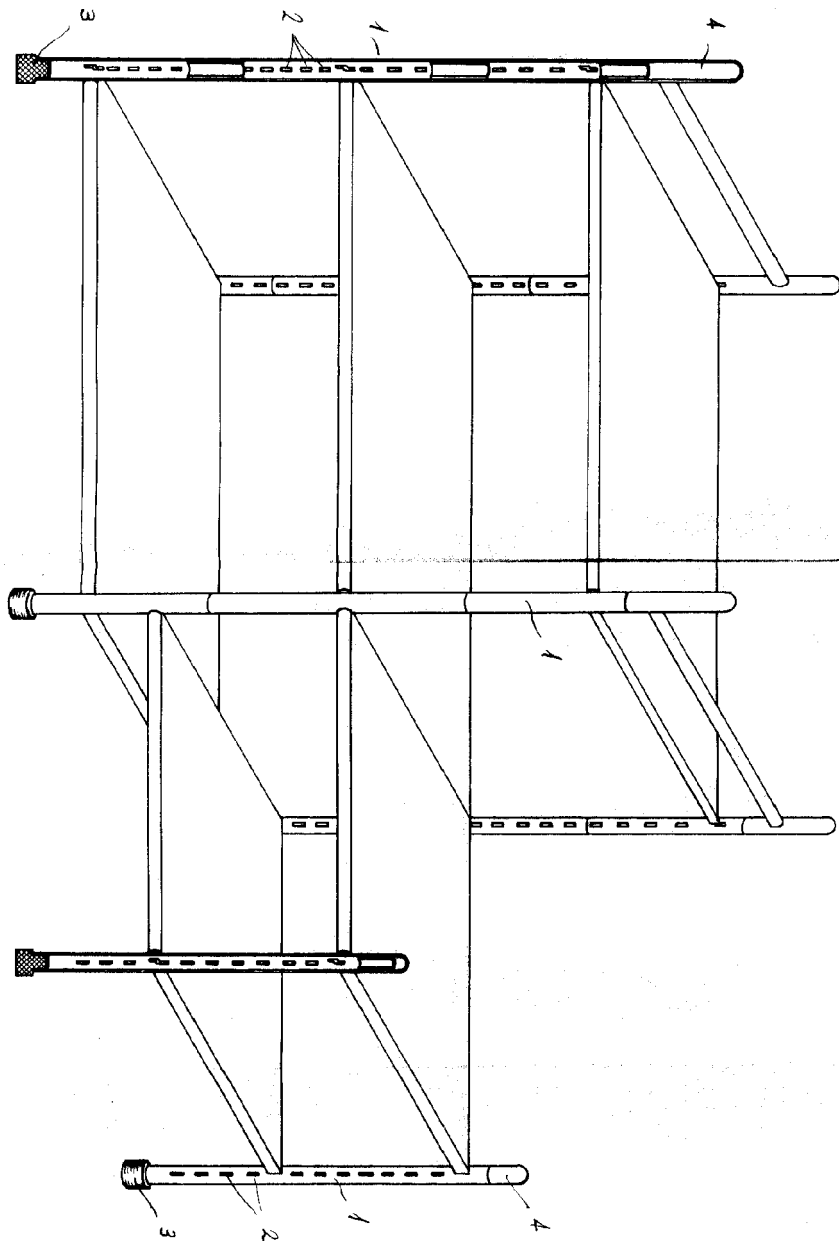


FIG. 1

ESCALA VARIABLE.

M. S. MAY 1943



1961

87105

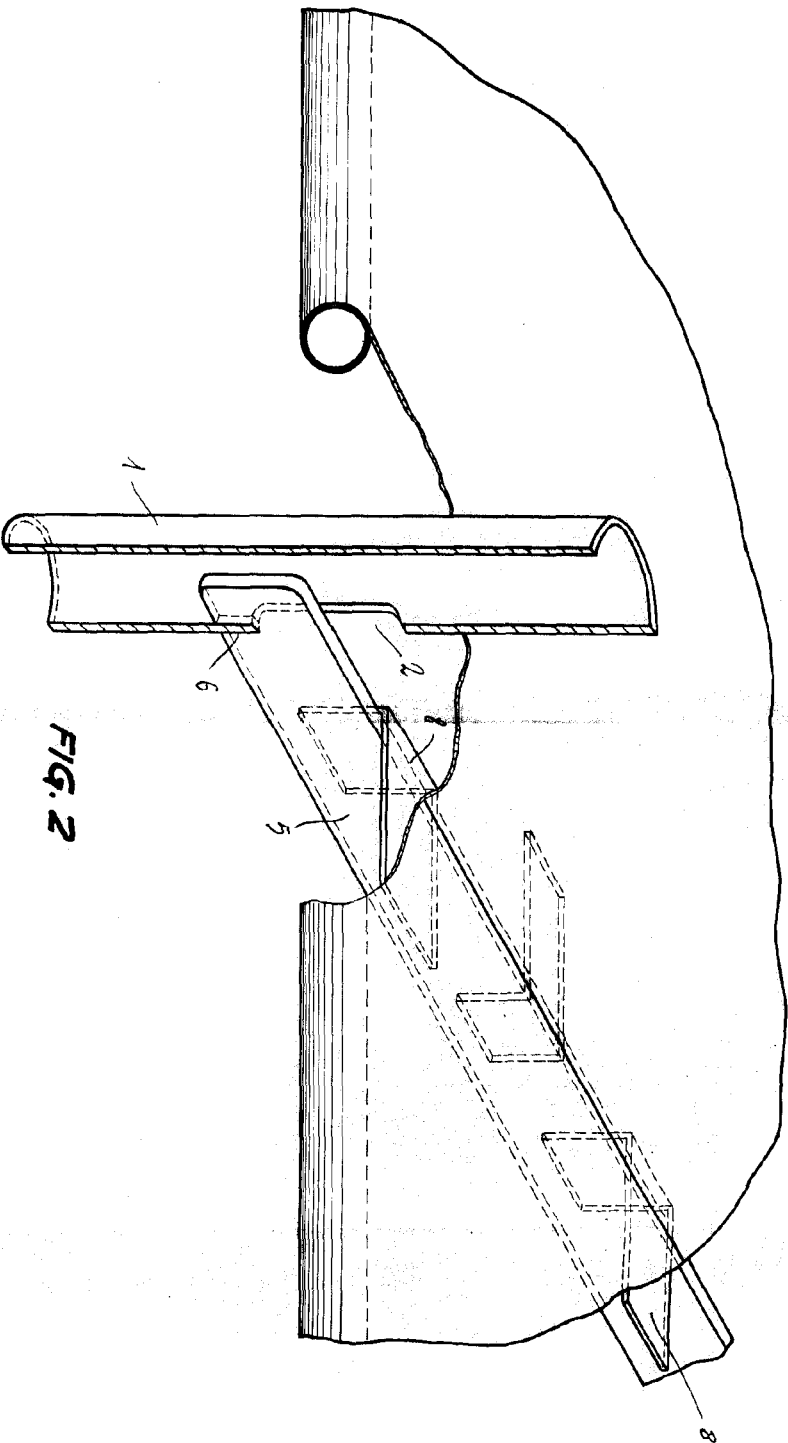


FIG. 2

ESCALA VARIABLE.

9 MAR 1961