



86713

MODELO DE UTILIDAD
POR VEINTE AÑOS
EN ESPAÑA

Solicitado a favor de D. Daniel Callao Sentís, de nacionalidad española, residente en Barcelona, Paseo Calvell nº. 5

P O R

="DISPOSITIVO DE FIJACION PARA PARAGUAS, SOMBRILLAS Y PARASOLES"=
~~~~~

MEMORIA DESCRIPTIVA  
=====

En el presente Modelo de Utilidad vamos a referirnos a un dispositivo de fijación para paraguas, sombrillas y parasoles.

5 Con el nuevo dispositivo de fijación que se reivindica se obtienen considerables y notables ventajas sobre los clásicos medios de fijación actualmente conocidos.

Tiene la ventaja primordial de efectuar la fijación de una forma segura y automática, todo ello con una gran simplificación y facilidad de accionamiento.

10 Tiene también la ventaja de poder sustituir las



piezas tenedoras de una manera fácil y rápida sin necesidad de reparaciones costosas.

15 Consiste esencialmente el nuevo dispositivo objeto de este Modelo en una pieza cilíndrica axialmente móvil a lo largo del eje del paraguas o similar, estando dotado dicho eje de dos estrangulamientos y comprendiendo la pieza cilíndrica axialmente móvil un elemento tubular con una esfera desplazable la cual al alejarse en los citados estrangulamientos del eje, efectúa la fijación automática  
20 del dispositivo.

Para que la idea general anteriormente expuesta pueda ser más fácilmente comprendida, en la descripción que sigue nos vamos a referir a la lámina de dibujos que se acompaña, que constituye un caso de realización práctica, naturalmente que tratándose de un ejemplo aclaratorio los dibujos en cuestión deberán interpretarse con  
25 amplio criterio y sin carácter de limitación alguna.

En dichos dibujos se representa en la figura 1 una vista del dispositivo en planta y en alzada, parcialmente seccionada, en la figura 2 una vista de una de las piezas tenedoras, en la figura 3 una sección del dispositivo en alzada y en posición abierta, en la figura 4 una sección de la figura 3 por A-B, en la figura 5 una sección del dispositivo en alzada y en posición cerrada, en la figura 6  
30 una sección de la figura 5 por C-D y en la figura 7 una vista en planta y en alzada del elemento fijo del extremo superior del eje; indicándose por -1- eje del paraguas, por -2- dispositivo móvil de cierre, por -3- sectores del dispositivo -2- para enganche de los tenedores, por -3'- arcos de unión, por -4- muelle de impulsión, por -5- en-  
35  
40

86713



caje interno del dispositivo -2-, por -6- bola axialmente  
móvil, por -7- cilindro retención bola -6-, por -8- es-  
trangulamiento del eje -1-, por -9- tenedor que se fija  
entre los sectores -3- y las varillas de la tela, por  
45 -10- elemento fijo del extremo superior del eje -1-, por  
-10'- arcos de fijación de las varillas y por -11- vari-  
lla con extremo inferior curvo para su fijación en -10'-.

La pieza cilíndrica -2- es axialmente móvil a lo  
largo del eje -1-, estando constituida por el elemento  
50 tubular -7- y el elemento externo, provisto de un encaje  
-5-. Presenta además el muelle -4- de impulsión, estando  
dividido el cilindro externo en unos sectores -3- unidos  
entre sí por los arcos -3'-.

Dentro del elemento tubular -7-, se ha dispuesto  
55 una esfera -6-, axialmente móvil, la cual queda alojada  
entre dicho elemento tubular -7- y el encaje -5-, bastan-  
do dar un pequeño giro a la pieza -2- para que la esfera  
-6- se deslice quedando fijada automáticamente el dispo-  
sitivo, al alojarse la bola esfera -6- en el estrangula-  
60 miento -8-.

Cuando el paraguas o similar está cerrado, el dis-  
positivo -2- desceinde hacia el extremo inferior del eje  
-1-, en cuyo extremo se ha dispuesto un extrangulamiento  
similar al -8-.

El elemento fijo -10- del extremo superior del  
65 eje -1- presenta tambien unos sectores con unos arcos de  
unión -10'- en los cuales se fijan a presión las varillas  
-11- de la tela, por medio de su curvatura extrema.

Por otra parte los tenedores -9- se fijan tambien  
70 sobre los arcos -3'- por su extremo curvo y por el extre-



mo opuesto se fijan al punto medio de las varillas -11-,  
siendo por consiguiente facilmente intercambiables.

75

Descrita suficientemente la constitución y caracte-  
rísticas de este dispositivo de fijación para paraguas,  
sombrillas y parasoles, solo resta consignar la posibili-  
dad de que sean variables los materiales, formas, tamaños  
y dimensiones de cualquier detalle constructivo, así como  
que podrán introducirse variaciones secundarias que no  
alteren la esencialidad de su objeto que se pone de mani-  
fiesto en la siguiente

80

N O T A  
= = = =

Los puntos nuevos no conocidos ni practicados en  
España sobre los cuales se desea recaigan las reivindica-  
ciones del presente Modelo de Utilidad, son:

85

1ª.- Dispositivo de fijación para paraguas, som-  
brillas y parasoles, caracterizado porque en el eje del  
paraguas o similar se han dispuesto dos estrangulamientos  
situados uno de ellos cerca de su extremo inferior y el  
otro en el tercio superior de su longitud total.

90

2ª.- Dispositivo de fijación para paraguas, som-  
brillas y parasoles, segun la reivindicación anterior ca-  
racterizado por comprender un dispositivo axialmente móvil  
a lo largo del eje del paraguas o similar, constituido por  
una pieza cilíndrica dividida en sectores, unidos éstos en-  
tre sí por un arco de circunferencia y provisto de un mue-  
lle de impulsión.

95

3ª.- Dispositivo de fijación para paraguas, som-  
brillas y parasoles, segun las reivindicaciones anteriores  
caracterizados porque la pieza cilíndrica de la reivindi-  
cación 2ª., está constituida por un elemento tubular in-

100



105

completo, por donde puede deslizarse una esfera,,siendo dicho elemento tubular, solidario del dispositivo axialmente móvil, estando constituida la parte externa del mismo, por un cilindro provisto de un encaje interno en el cual es susceptible de alojarse dicha esfera movil, al imprimir un ligero movimiento giratorio al citado dispositivo axialmente móvil, quedando automaticamente fijado el dispositivo al alojarse la bola móvil en uno de los dos estrangulamientos citados.

110

4ª.- Dispositivo de fijación para paraguas, sombrillas y parasoles, segun las reivindicaciones anteriores caracterizado por comprender unos tenedores formando gancho en su extremo inferior por el cual se fijan en los arcos de unión de los sectores del dispositivo axialmente móvil y por su otro extremo en el punto medio de las varillas de la tela.

115

5ª.- Dispositivo de fijación para paraguas, sombrillas y parasoles, segun las reivindicaciones anteriores caracterizado porque el dispositivo fijo del extremo superior del eje, presenta varios sectores unidos entre sí por sendos arcos, en los cuales se fijan a presión las varillas de la tela, provistas en su extremo inferior de una curvatura adecuada.

120

6ª.- "DISPOSITIVO DE FIJACION PARA PARAGUAS, SOMBRILLAS Y PARASOLES", de conformidad en un todo en lo esencial y fines industriales a lo descrito en la precedente Memoria Descriptiva y graficamente representado en el adjunto plano para su mejor comprensión.

125

Esta Memoria consta de CINCO hojas mecanografiadas por una sola cara a doble espacio en 128 líneas.

Madrid, 18 de Abril, de 1.961  
Por autorización del interesado.

JOSE LOPEZ

D. Daniel Callao Senlis

Antes de ser

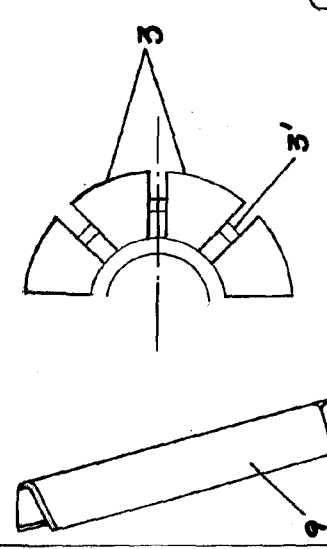


Fig. 2

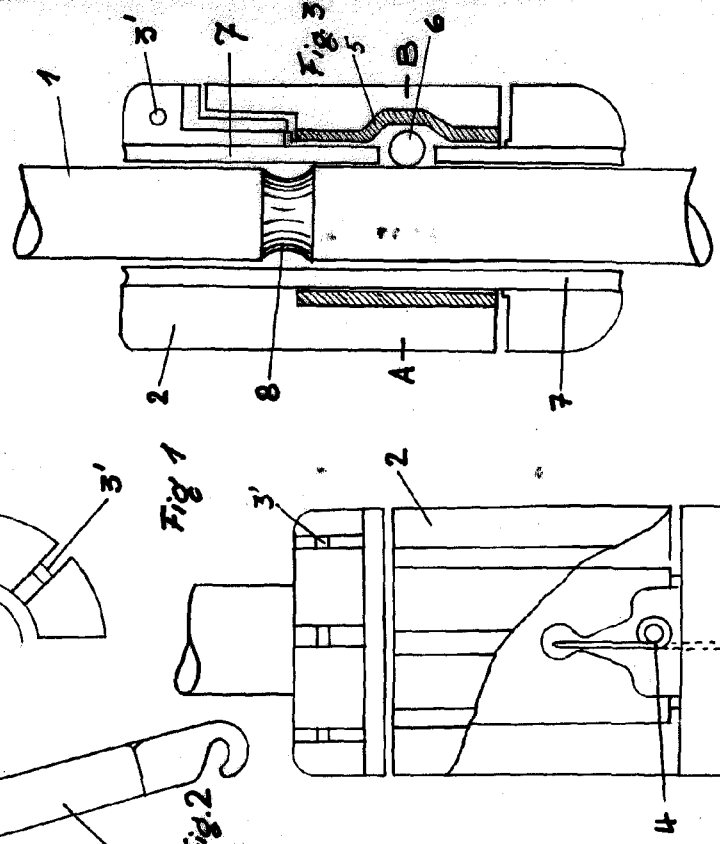


Fig. 1

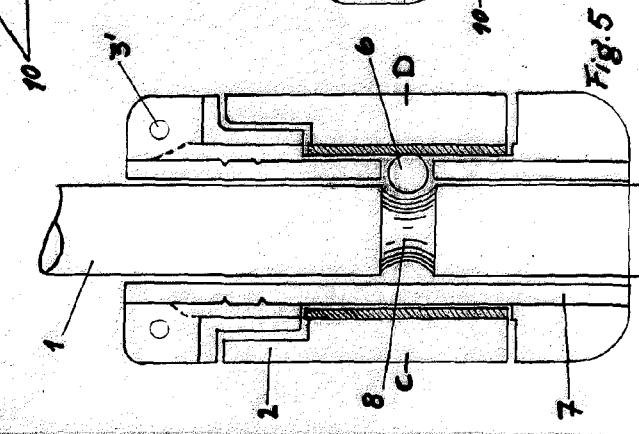


Fig. 3

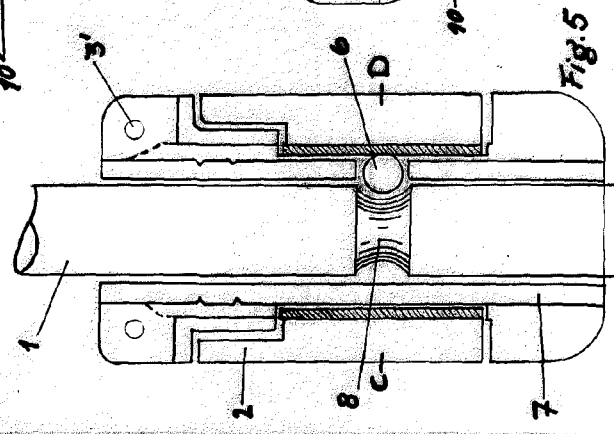


Fig. 5

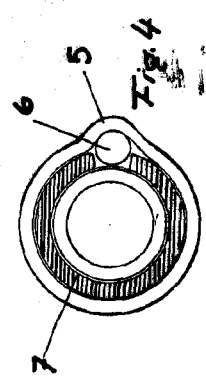


Fig. 4

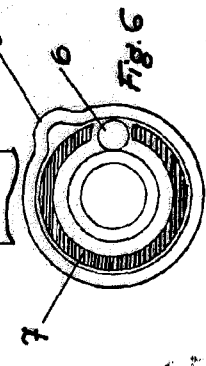


Fig. 6

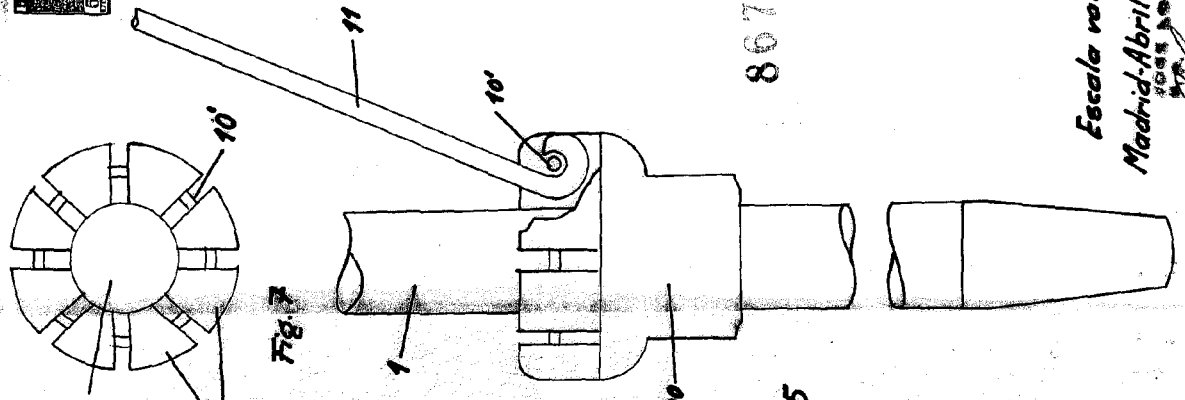


Fig. 7

807 13

Escala variable  
Madrid-Abril-1961  
1961  
S. S. S. S.