

86690

86690



MEMORIA DESCRIPTIVA

Correspondiente a la solicitud de registro de Modelo de Utilidad que, por veinte años, se solicita para España y sus Colonias, a favor de Don Marceliano COQUILLAT HORA, de nacionalidad española, residente en Elche (Alicante), calle de Mariano Luña, núms. 7 y 9, -----

p o r

" CONJUNTO SUELA-TACON MONOPIEZA "

Las suelas empleadas comunmente para el calzado presentan el inconveniente de que al presentar un espesor uniforme en toda su longitud se precisa que sea reducido, a fin de que exista la necesaria flexibilidad en la parte del empeine, lo que tiene por consecuencia que la parte metatarsiana, que sufre el mayor desgaste, carece de la necesaria robustez e igualmente sucede con la correspondiente al ta-



86690^{15 AB}

cón.

10 Para evitar este inconveniente se han venido usando piezas supletorias, tanto en la suela como en el tacón, que dejaban libre la parte central del enfranque, pero al ir sobrepuestas a la pieza base, o dañan ésta con perjuicio para la conservación del calzado a que se aplican estas piezas ó se desprenden fácilmente, inutilizando el conjunto.

15 Tomando ésto en consideración, se ha estudiado el conjunto suela-tacón monopieza que constituye el objeto de la presente Memoria descriptiva, una de cuyas posibles formas de realización se representa en el dibujo adjunto, dado a simple título de ejemplo sin caracter limitativo.

20 La Fig. 1ª representa la suela por la cara inferior, de contacto con el piso.

Y la Fig. 2ª muestra el perfil del conjunto, permitiendo apreciar las diferencias de espesor.

25 Según puede apreciarse, el conjunto sigue el contorno del pié, en material moldeado, pero con la particularidad de que existe una diferencia en los espesores que serán tres: el menor, correspondiente a la parte del enfranque (1); un segundo, superior, en la región (2) de la suela; y el mayor (3) que corresponde al tacón.

30 Merced a ello nos encontramos con la ventaja de que el enfranque (1) tiene la precisa flexibilidad, la suela (2) el espesor suficiente para lograr la resistencia requerida contra el desgaste que su función le produce, y el tacón (3), logra, así mismo, una mayor resistencia y una elevación del talón que aumenta la comodidad al producir un mayor radio del arco metacarpiano, a causa de la diferencia en el espesor determinada por la suela y el tacón.

35 Estas ventajas se logran sin que se precise unión de pie



15 ABR. 1951

40

zas supletorias, dado que el moldeo se efectúa por el conjunto, tanto en el contorno como en los tres espesores diferentes, lo que supone que ni la suela ni el tacón puedan desprenderse, como sucede actualmente con tales piezas supletorias.

45

Es posible, también, dentro del plan general de fabricación, dar color diferente a la parte del enfrangue, para obtener un mejor acabado, por lo que no inválida en su aspecto la decoración resultante del empleo de piezas supletorias, sin los inconvenientes de éstas.

50

Así mismo, resulta de mayor economía que la fabricación por separado de cada una de las partes y, al no precisar tallados para paso de elementos de fijación, simplifica también el molde, que resulta así menos costoso, y elimina el gasto de tales medios, ya sean éstos, clavos, tornillos o pegamento.

55

Claro es que el ejemplo de realización descrito y representado podrá ser variado en detalles, tales como el dibujo de la suela y tacón, los colores y las diferencias de espesor de cada una de las partes, sin que tales cambios, función del resultado que se desee obtener según el tipo de calzado en que se empleen, suponga una pérdida de sus características fundamentales, según quedan expuestas.

60

N O T A

65

EN RESUMEN: El Modelo de Utilidad que, por veinte años, se solicita para España y sus Colonias, ha de recaer sobre las siguientes reivindicaciones:

1a.- " CONJUNTO SUELA-TACON MONOPIEZA ", que se caracteriza por ser de material moldeado, que sigue el contorno general del pié según uso y que presenta diferente espesor, creciente de menor a mayor, para el enfrangue, suela y ta-

86690

15 ABR



70

cón, pudiendo cada una de estas partes ser del mismo o distinto color, a efectos decorativos de presentación.

2ª.- Por último, se reivindica como objeto sobre el cual ha de recaer el Modelo Utilidad que, por veinte años, se solicita para España y sus Colonias, -----

75

p o r

*** CONJUNTO SUELA-TACON MONOPIEZA ***

Todo conforme queda expresado en la presente Memoria descriptiva, que consta de cuatro hojas, escritas a máquina -- por una sóla cara y dibujos que se acompañan.

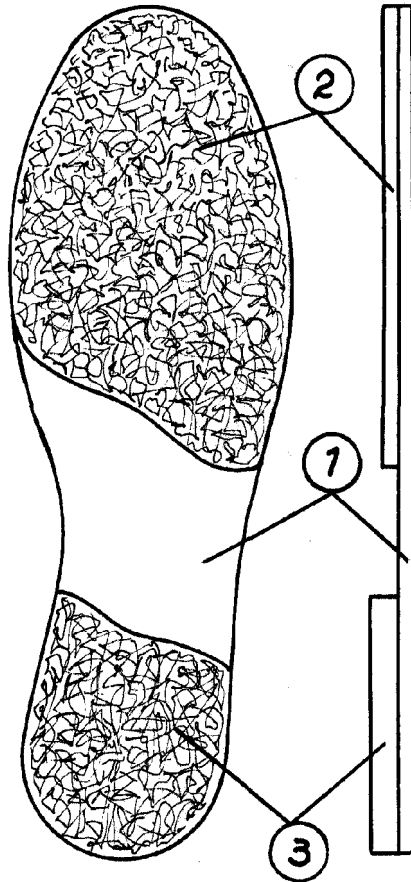
80

Madrid, 15 de abril de 1.961.

P.A.,



90000



Escala variable
Madrid, 15 ABR. 1961

[Handwritten signature]