



86636

MODELO DE UTILIDAD
POR VEINTE AÑOS
EN ESPAÑA

Solicitado a favor de D. Francisco Sánchez González y D. Diego Osete Roca, de nacionalidad española, residentes en BARCELONA, C/. Carmen nº. 102

p o r

="PARACHOQUES PERFECCIONADO PARA VEHICULOS DE AUTOMOCION"=

MEMORIA DESCRIPTIVA
=====

La presente invención se refiere a un parachoques perfeccionado para vehículos de automoción.

Con el nuevo parachoques objeto de este Modelo se obtienen considerables ventajas, incrementándose esencialmente la seguridad de los usuarios y siendo la mejora obtenida especialmente notable, en las colisiones ocurridas dentro de las capitales o bien circulando a velocidades no excesivas.

Tiene además la ventaja de ser de muy fácil aplicación a toda clase de vehículos, resultando su precio de

5

10

63636



coste sumamente limitado.

15

Consiste esencialmente el nuevo parachoques que se reivindica en adaptar a la pieza protectora corrientemente utilizada, unos resortes frontalmente dispuestos y una ballesta transversal axialmente móvil y solidamente retenida en sentido ascendente y transversal.

20

Para hacer más comprensible la idea anteriormente expuesta, en la descripción que sigue vamos a referirnos a la lámina de dibujo que se acompaña, que constituye un caso de realización práctica, naturalmente que tratándose de un ejemplo aclaratorio el dibujo en cuestión deberá ser interpretado con amplio criterio y sin carácter de limitación alguna.

25

En el dibujo se representa en la figura 1 una vista en planta del nuevo parachoques, en la figura 2 una vista posterior en alzada del elemento parachoques propiamente dicho y en la figura 3 una sección por A-B del mismo, indicándose por -1- la pieza frontal del parachoques, por -2- los topes del parachoques, por -3- la pieza con doble acodamiento soporte del dispositivo, por -4- vástagos montados fijos a los topes -2- y axialmente móviles sobre las piezas -3-, por -5- resortes, por -6- tope del resorte -5-, por -7- tuercas de fijación de los vástagos -4-, por -8- pieza acodada montada por su extremo inferior sobre el vástago -4-, la cual impide todo movimiento vertical de la ballesta, por -9- ballesta axialmente móvil, por -10- pieza con doble acodamiento solidaria de la pieza -8-, la cual impide todo movimiento de la ballesta -9- en sentido transversal, por -11- estrangulamiento de la ballesta -9- para el encaje de dos lados de la pieza -8-, por -12- varilla sujeción de la pieza -10- a la pieza

30

35

40

1 83636



-8- y por -13- esparragos con medios deslizantes para el movimiento longitudinal de la ballesta -9-.

45

En caso de producirse una colisión o choque, el golpe recibido por las piezas -2- es amortiguado por los muelles extensibles -4- evitando en forma mas o menos total, la violencia del choque y por otra parte la ballesta -9- contribuye de manera notable a aminorar la violencia del choque reduciendose considerablemente los desperfectos que normalmente se producen en la colisión de vehículos, y reduciendo además en gran proporción la posibilidad de ocasionar lesiones a los pasajeros del vehículo que entró en colisión.

50

55

Dichos resultados de amortiguación se obtienen gracias a lo bien estudiado del nuevo parachoques, ya que además del efecto conseguido con los resortes -5-, la ballesta -9-, actúa forzosamente como amortiguador, deslizándose sus extremos por entre los espárragos -13- al sufrir el vehículo una colisión, ya que todo otro movimiento lo tiene imposibilitado por las piezas acodadas -8- y -10-, que evitan toda posibilidad de desplazamiento de dicha ballesta -9- en todo otro sentido que no sea el de extenderse axialmente, al sufrir una colisión el parachoques y desplazarse axialmente los vástagos -4-.

60

65

Descrita suficientemente las características y funcionamiento de este nuevo parachoques perfeccionado para vehículos de automoción, solo resta consignar la posibilidad de que sea variables los materiales, formas, tamaños y dimensiones de cualquier detalle constructivo, así como que podrán introducirse variaciones secundarias que no alteren la esencialidad de su objeto que se pone de mani-

70

fiesto con la siguiente

83636



N O T A
= = =

75

Los puntos nuevos no conocidos ni practicados en España sobre los cuales se desea recaigan las reivindicaciones del presente Modelo de Utilidad, son:

80

1ª.- Parachoques perfeccionado para vehículos de automoción, caracterizado porque sobre la pieza frontal del parachoques se ha dispuesto una pieza doble acodada, en cuyos dos extremos superior e inferior, provistos de un tope saliente, se ha montado un eje, cada uno de los cuales comprende un muelle extensible dispuesto entre dicho tope de la pieza doble acodada y el tope frontal del parachoques propiamente dicho.

85

2ª.- Parachoques perfeccionado para vehículos de automoción, según la reivindicación anterior caracterizado porque en la parte central interna de la pieza doble acodada de la reivindicación 1ª., se ha dispuesto una ballesta dotada de movimiento longitudinal, con sus extremos retenidos por sendos esparragos, solidarios de la pieza frontal del parachoques y provistos de medios deslizantes y porque dicha ballesta queda ocluida por dos estrangulamientos dispuestos en su longitud mediante una pieza acodada, fijada por su extremo inferior vertical, al eje inferior de la reivindicación 1ª., y por otra pieza también acodada y dispuesta en el interior de la primera, impidiendo entre ambas toda posibilidad de movimiento de la ballesta en otro sentido que el de extenderse axialmente, estando unida la pieza acodada interna a la pieza acodada externa mediante un tirante.

90

95

100

3ª.- "PARACHOQUES PERFECCIONADO PARA VEHICULOS DE



86636

AUTOMOCION", de conformidad en un todo en lo esencial y fines industriales a lo descrito en la precedente Memoria Descriptiva y graficamente representado en el adjunto plano para su mejor comprensión.

105

Esta Memoria consta de CINCO hojas mecanografiadas por una sola cara a doble espacio en 105 líneas.

Madrid, 12 de Abril de 1.961

Por autorización de los interesados.

JOSE LOPEZ
D. P.

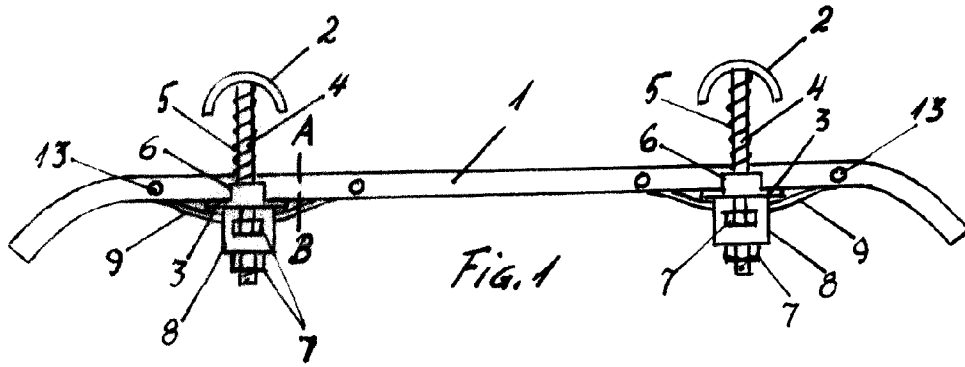


Fig. 1

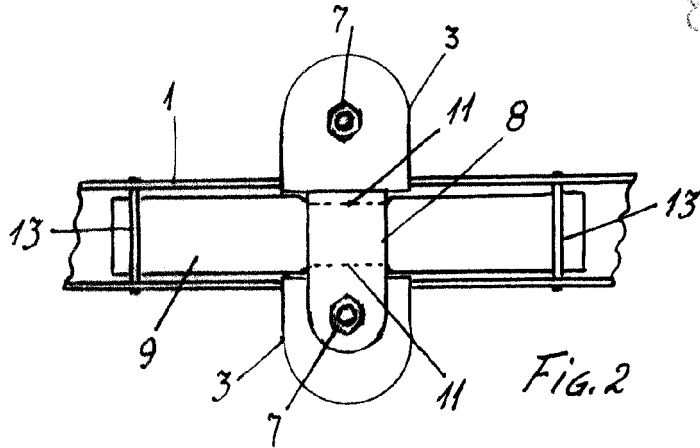


Fig. 2

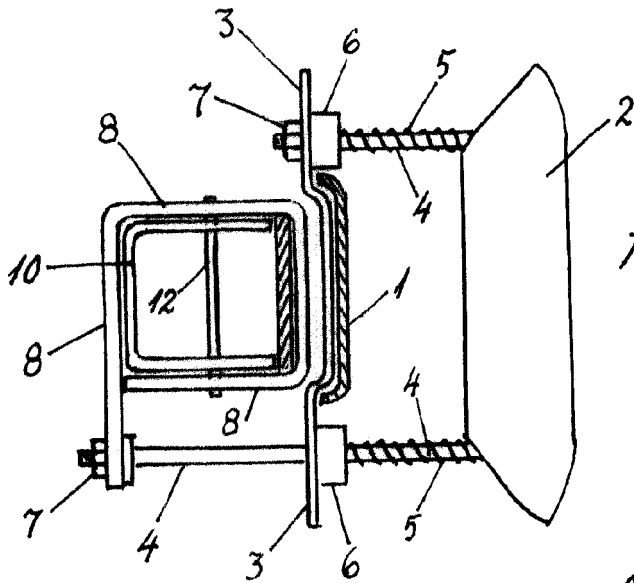


Fig. 3

Escala variable
Madrid Abril 1961