

MODELO DE UTILIDAD

=====

866 16



MEMORIA DESCRIPTIVA

Sobre:

"POLEA DE TRANSMISION DE NUCLEOS Y BANDAS RECAMBIABLES"

Solicitante: D. LUIS MUNTAÑOLA TEY, de nacionalidad
española, domiciliado en Barcelona, Rambla
de Cataluña, 24.-

La presente memoria corresponde a la descripción
de una polea de transmisión de núcleos y bandas recambia-
bles, donstruida de tal manera que sobre cada núcleo pueden
acoplarse diversas bandas por simple accionamiento de un
5. escaso número de tornillos.



En la transmisión por correa se hace necesario el cambio de las poleas cada vez que deba modificarse la relación de giro entre los árboles que comportan las citadas poleas.

10. El cambio de las poleas de motores o máquinas, aún en aquellas de tipo normalizado, exigen una labor de ajuste otra de fijación, y además actuar con alguna violencia, siempre perjudicial, sobre los ejes y cojinetes, para su extracción.

15. La polea, cuyo registro en España se solicita, evita esos inconvenientes. Se trata de una polea compuesta principalmente de dos piezas, el núcleo, que por su interior se ajusta al eje, y la banda, generalmente del tipo de gargantas para correas trapezoidales, que se fijan al núcleo por la parte exterior de éste, formando el conjunto una polea que no se distingue de las normales.
- 20.

El núcleo está mecanizado de forma especial, con una conicidad exterior y una ranura de serraje, que permite acomodarlo sin necesidad de ajustarlo a su eje, y fijarlo perfectamente sin chaveteros, tornillos de presión, etc.

25. La banda se ajusta también perfectamente al exterior del núcleo por la conicidad de éste, y se fija a él, mediante tornillos. Un tornillo colodado en el núcleo, de forma que al roscarse actúe sobre la banda, permite separar las dos piezas, con solo apretarlo.

30. Cuando en un motor o máquina quiera cambiarse el diámetro exterior de la polea, bastará apretar el tornillo de extracción para separar el núcleo de la banda, y sustituir éste por otra de mayor o menor diámetro exterior, según in-



83616

35. terese. Para hacer esa operación, no hace falta ningún util
je especial ni persona especializada. Se realiza en unos minu-
tos y sin la menor violencia en los demás órganos de la trans
misión, quedando en todo momento el conjunto de la polea sobre
el eje en Concentridad perfecta, constituyendo todo ello las
principales ventajas de ese nuevo tipo de poleas de transmisión.

40. A continuación se hará una descripción completa de
la invención, con referencia al dibujo que se acompaña en el
que se representa, sencilla y esquemáticamente y sólo a títu-
lo de ejemplo, no limitativo, una forma de realización suscep-
tible de cuantas modificaciones de detalle no alteren funda-
45. mentalmente sus características esenciales.

Dicho dibujo representa un fragmento detallado de
una sección por un plano diametral que pasa por el eje y en
ella:

50. 1 es el eje sobre el que va montada la polea la cual
se compone de un núcleo 2 con paso cilíndrico interior para
paso y acoplamiento del eje 1 y de una banda de cuerpo inte-
rior 4. El núcleo 2 presenta una superficie exterior tronco-
cónica en la que ajusta la banda 4 y presenta así mismo un
vuelo anular 3 por el otro extremo, que facilita la sujeción
55. y extracción de las bandas recambiables.

Una serie de espárragos roscados 5 se atornillan en
los correspondientes agujeros 6 existentes en el vuelo 3, y en-
do dotados en el otro extremo de cabeza exagonal 7 que, al
apoyarse en el escalón 8 practicado en la banda 4, aprietan
60. fuertemente la banda contra el núcleo 2, precisamente en la
superficie troncocónica de éste.

La forma, materiales y dimensiones podrán ser varia-



86616

bles y, en general, cuanto sea accesorio y secundario, siempre que con ello no se altere, cambie o modifique la esencialidad característica del objeto descrito.

65.

N O T A

El Modelo de Utilidad que se solicita por veinte años en España, según la vigente Legislación, deberá reacer sobre: "POLEA DE TRANSMISION DE NUCLEO Y BANDAS RECAMBIA BLES", según las siguientes,

70.

R E I V I N D I C A C I O N E S

1ª.- Polea de transmisión de núcleos y bandas recambiables, caracterizada por estar compuesta principalmente por dos piezas, siendo una de ellas el núcleo que, por forma especial y serraje, se fija perfectamente a su eje, presentando el referido núcleo una superficie exterior troncocónica sobre la que se acopla a presión el cubo central de la banda, mediante espárragos axiales rosca dos, quedando así perfectamente centrada la totalidad de la polea, existiendo también una serie de tornillos que, al ser apretados, separan la banda del núcleo, permitiendo así la fácil sustitución de la banda por otra de diámetro conveniente.

75.

80.

2ª.- "POLEA DE TRANSMISION DE NUCLEOS Y BANDAS RECAMBIABLES".

Según queda sustancialmente descrito en la presente memoria que consta de cuatro hojas escritas a máquina por una sola cara, y dibujos que la acompañan.

Madrid, 11 de Abril 1961.

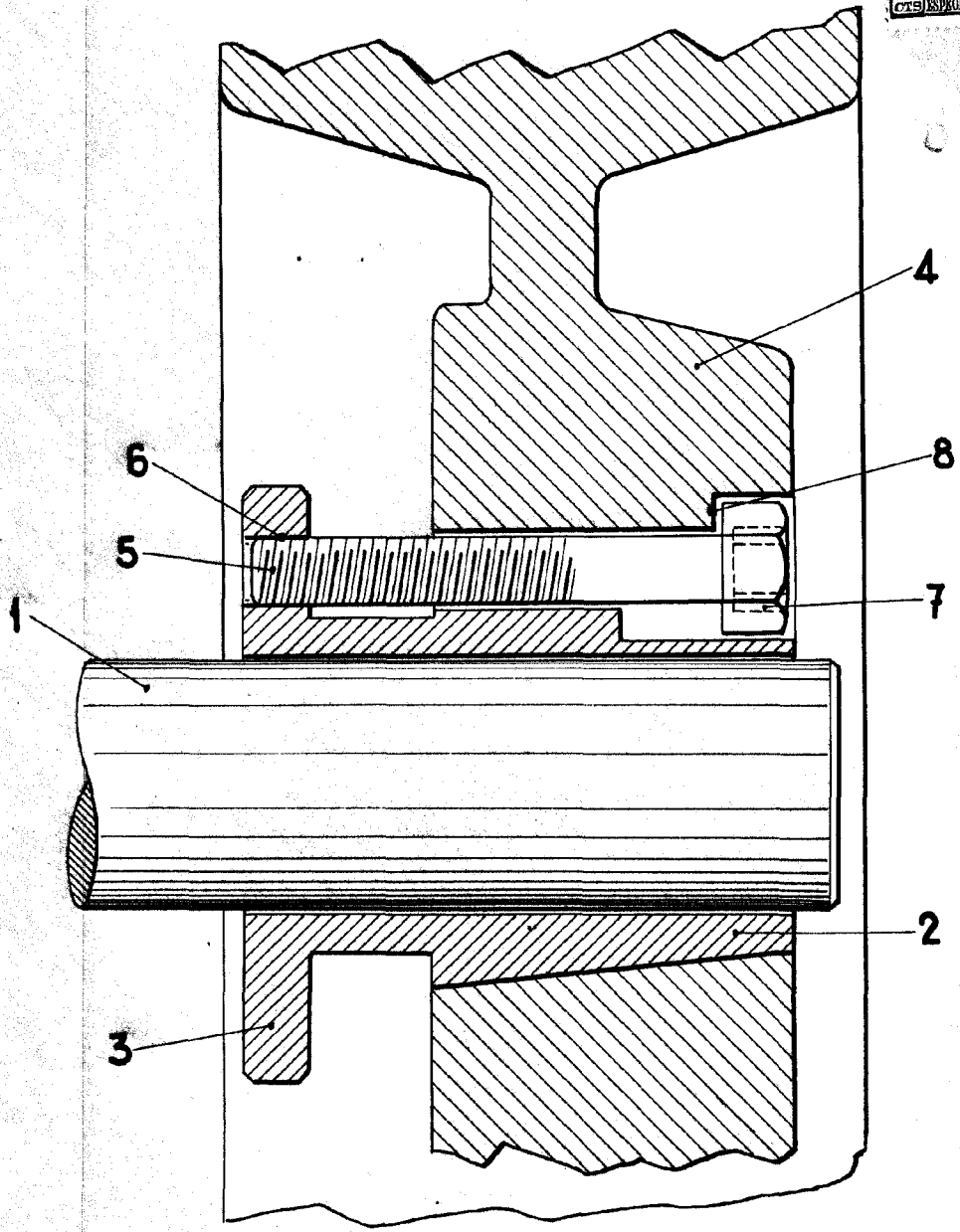
D. LUIS MUNTAÑOLA TEY,

P.P.

FRANCISCO GARCIA CABRERIZO



65616



ESCALA VARIABLE

Madrid, 11 Abril 1961
LUIS MONTAÑOLA TEY
P. P.
FRANCISCO GARCIA CABRERIZO
P. P.