



86334

MEMORIA DESCRIPTIVA

Correspondiente a la solicitud de registro de un Modelo de Utilidad que, por veinte años se solicita para España, a favor de la entidad SOCIETE INDUSTRIELLE DE MATERIEL D'ENTREPRISE ET DE CONSTRUCTIONS (S.I.M.E.C.), de nacionalidad jurídica francesa, domiciliada en Paris (Francia), Place des Ternes nº 9. - - - - -

p o r

"DISPOSITIVO GRADUABLE DE LOS ELEMENTOS DE ANCLAJE EN MASAS DE EDIFICACION".

La fijación de elementos metálicos por medio de anclajes en masas de edificación, como el hormigón o la albañilería, presenta una dificultad por el hecho de que es difícil colocar exactamente el tornillo de anclaje en el sitio deseado.

5 Los agujeros de la pieza que se quiere fijar no resultan siem-

86334²²



pre por completo enfrente de los tornillos. Ya se ha tratado de paliar tal dificultad utilizando, por ejemplo, tornillos muy largos para aprovechar su flexibilidad, o bien empleando deslizaderas que permiten la regulación en un sentido en el momento de colocar los tornillos en su sitio.

10

El dispositivo objeto de este registro permite utilizar tornillos corrientes trabajando de la manera tradicional, y permite la posibilidad de regulación no sólo en una dirección sino dentro de un plano.

15

Del dispositivo se incluye dentro de la masa de edificación; sea hormigón, albañilería, etc, una campana que se fija en el sitio donde deba hallarse el tornillo de anclaje, pero sin ninguna precisión, y se interpone entre la campana y el tornillo una plaquita reguladora dentro de la cual el tornillo puede colocarse longitudinalmente al propio tiempo que la plaquita puede recibir orientaciones con relación a la campana.

20

El dibujo que se adjunta permite comprender fácilmente la invención, con relación a la cual representa una manera no limitativa de realización.

25

La figura 1 muestra un corte del anclaje de acuerdo con la invención.

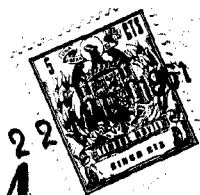
La figura 2 muestra el anclaje visto frontalmente, y

Las figuras 3 y 4 representan una vista externa y un corte transversal de la plaquita de regulación.

30

En la figura 1, el elemento de edificación en que debe realizarse el anclaje está representado en -1-. Es, por ejemplo, una masa de hormigón o de albañilería. Una campana, metálica por ejemplo, está representada en -2-. En el interior de esta campana se

86334



7
35 halla una plaquita de regulación -3-, y en ésta se introduce la
cabeza del tornillo de anclaje -4-. La campana presenta en su cara
delantera una abertura circular -5-, que, en principio, es mayor
que el diámetro de la cabeza del tornillo, y por la cual se ha de
introducir la plaquita -3-. Dicha campana puede tener una forma
que aumente su adherencia con la masa -1- exterior que la rodea,
40 como también puede tener agujeros en la parte posterior y lateral-
mente, lo que da posibilidad de fijarla una o varias varillas
de sujeción complementarias -6-, que permiten llevar el esfuerzo
más profundamente en la masa constructiva.

45 En la figura 2 se vé que la plaquita de regulación -3- está
perforada con una hendidura -7-, en la que puede cambiar de posición
el tornillo -4-. La plaquita puede también dar vuelta con relación
a la abertura de la campana, con lo cual el tornillo -4- puede
colocarse en cualquier posición de la abertura circular -5- de di-
cha campana.

50 En la figura 3, que representa un corte transversal de la
plaquita de regulación -3-, la hendidura -7- está bordeada en
su cara posterior por una superficie plana -8- para apoyo de la
cabeza del tornillo. Las aletas o nervios -9- laterales, bien
visibles en dichas figuras 3 y 4, impiden que la cabeza del tor-
55 nillo pueda dar vueltas. Estas aletas o nervios pueden tener forma
que participe en la resistencia propia de la plaquita.

Los detalles de realización pueden ser modificados dentro de
las equivalencias técnicas, sin separarse de la invención.

N O T A

60 EN RESUMEN: El presente Modelo de Utilidad que, por veinte
años se solicita para España, habrá de recaer sobre las siguientes



22 MAR.

86334

reivindicaciones:

65

1ª.-Dispositivo graduable de los elementos de anclaje en masas de edificación, caracterizado por componerse de un elemento hueco en forma como de campana que se fija por inmersión en la masa constructiva dotado con una abertura en su cara externa capaz de recibir y de sostener una plaquita de regulación orientable respecto a la abertura del citado elemento hueco, y de un elemento de anclaje mantenido por la plaquita y deslizable en ella.

70

2ª.-Dispositivo graduable de los elementos de anclaje en masas de edificación, de acuerdo con la reivindicación anterior, caracterizado porque la plaquita de regulación es una pieza con alguna de sus dimensiones mayor que el diámetro de la abertura de la citada campana, y que se halla perforada con una hendidura longitudinal capaz para el paso del elemento de anclaje en forma de tornillo.

75

3ª.-Dispositivo graduable de los elementos de anclaje en masas de edificación, según la reivindicación 2, caracterizado porque dicha plaquita de anclaje presenta aletas paralelas a su hendidura longitudinal en su cara posterior para impedir el giro de la cabeza del tornillo de anclaje y que con su forma cooperan a la resistencia de la misma plaquita.

80

4ª.-Dispositivo graduable de los elementos de anclaje en masas de edificación, de acuerdo con las reivindicaciones anteriores, caracterizado porque el cuerpo de la citada campana presenta perforaciones dispuestas para recibir varillas suplementarias de retención.

85

5ª.-Por último se reivindica como objeto sobre el que ha de recaer el presente Modelo de Utilidad que, por veinte años se solici-



86334

ta para España, por.-----

"DISPOSITIVO GRADUABLE DE LOS ELEMENTOS DE ANCLAJE EN MASAS DE
EDIFICACION"

Todo conforme queda expresado en la presente Memoria Descrip-
tiva que consta de cinco hojas foliadas y escritas a máquina por
una sólo de sus caras y dibujos que se acompañan.

Madrid, 22 de Marzo de 1961.--

P.A.,

PEDRO FELIU MAR:
R.P.

A large, stylized handwritten signature in black ink, which appears to read "Pedro Felio Mar". The signature is written over the typed name and extends across the right side of the page.

86334

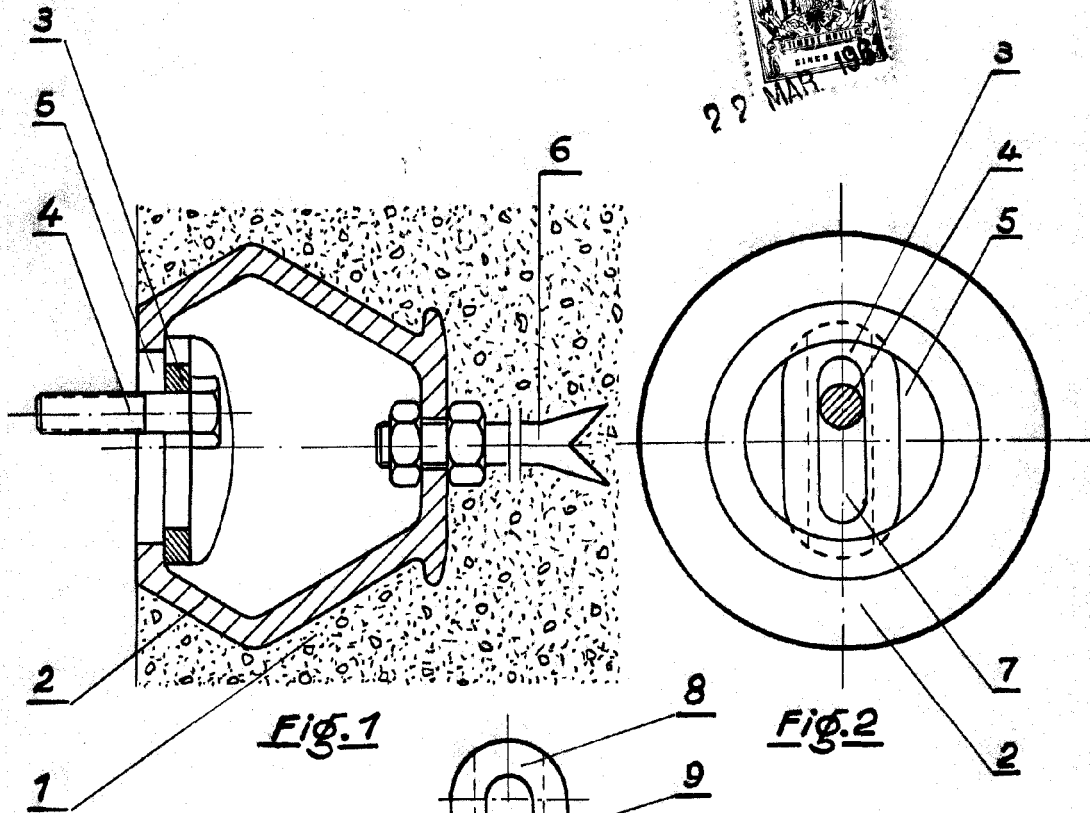


FIG. 1

FIG. 2

FIG. 3

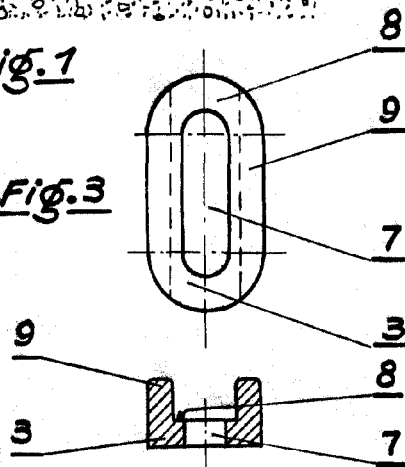


FIG. 4

Escala variable
Madrid, 22 MAR. 1961
P.A.
PEDRO FELIX MARRA
A.P.