

86090



86 090

MODELO DE UTILIDAD

por 20 años

por "UN CARAMELO CON INCENTIVO DE REGALO SORPRESA", a favor de D. Ramón Victory Beltrán, de nacionalidad española, domiciliado en Barcelona, Cerdeña, 506, 1º, 2º.

=====

MEMORIA DESCRIPTIVA

Se describe en este Modelo de utilidad, un caramelo con incentivo de regalo sorpresa, que presenta interesantes características de originalidad, proporcionando los medios para incluir en la pieza del caramelo, un pequeño regalo en forma de un juguete de reducidas dimensiones o bien una pieza para la construcción de un cierto juguete, lo cual constituye, a la vez que un atractivo para los pequeños consumidores a los cuales va destinado, un incentivo de venta, puesto que los mismos infantes intenta-



tales que permitan la introducción en su interior, de un pequeño juguete -3- o de una pieza para su montaje, de modo que dicho juguete o pieza -3- quede enrasado, por su parte superior, con el borde -4- de dicho alojamiento, con lo que se consigue que, una vez montado el juguete o pieza -3- en el alojamiento que presenta el caramelo, se puede proceder al recubrimiento del mismo, mediante una envoltura -5-, sin que sea aparente, desde el exterior, el tipo de pieza o juguete que va unido al caramelo y evitando asimismo toda clase de roturas en la envoltura.

Todo cuanto no afecte, altere, cambie o modifique la esencia del caramelo descrito, será variable a los efectos del actual Modelo.

15. N O T A.

Se reivindica como objeto de este registro por Modelo de utilidad:

1.- Un caramelo con incentivo de regalo sorpresa, caracterizado esencialmente por estar constituido por una pieza de perfil sensiblemente convexo, que presenta en una zona de su superficie exterior una abertura de planta suficiente para la inserción de un regalo sorpresa y de altura tal que la parte superior del mismo queda enrasada con los bordes de dicha abertura, permitiendo el recubrimiento del caramelo mediante una envoltura de forma que no se aprecien exteriormente las características de dicho regalo sorpresa.

Sean cuales fueren las circunstancias que concurren en la esencialidad del Modelo de utilidad definido en la anterior reivindicación, cuyo objeto es:

2.- "UN CARAMELO CON INCENTIVO DE REGALO SORPRESA".



Consta la presente memoria de cuatro hojas foliadas,
mecanografiadas por una sola cara y del dibujo adjunto.

Barcelona, dieciocho de febrero de mil novecientos
sesenta y uno.

P.A. de D. Ramón Victory Beltrán,

L. DURAN
P. P.

86 090 18

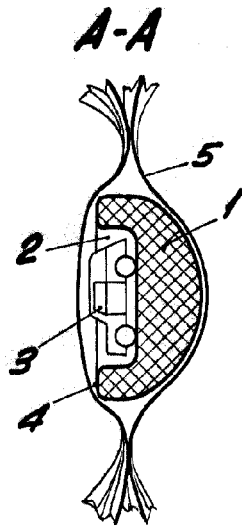


Fig. 2

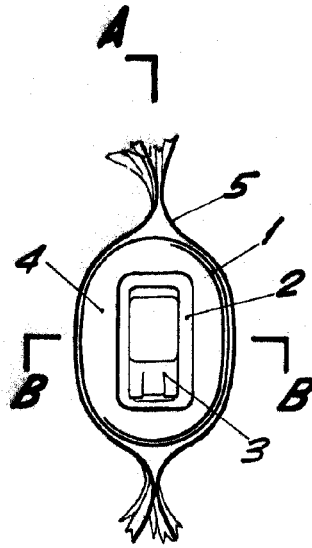


Fig. 1

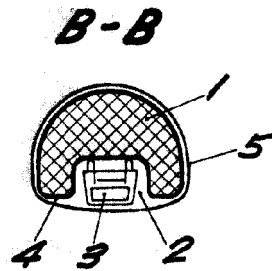


Fig. 3

BARCELONA, 18 FEBRERO DE 1961

L. DURAN

P.P.V.

ESCALA VARIABLE