

85920



85920

**MODELO DE UTILIDAD**

por 20 años

por "UNA ANILLA DESMONTABLE, PARA EL CIERRE DE BOLSAS LAMINARES", a favor de D. Víctor Ibáñez Rolas, de nacionalidad española, domiciliado en Barcelona, Roger de Flor, 188, 32.

\*\*\*\*\*

**MEMORIA DESCRIPTIVA**

Este Modelo de utilidad se refiere a una anilla desmontable para el cierre de bolsas laminares de plástico y similares, mediante la cual se hace posible el cierre rápido de dicho tipo de bolsas, permitiendo asimismo una apertura fácil y proporcionando los medios para la suspensión de la bolsa una vez cerrada, de un gancho, clavo o similar.

Asimismo esta anilla permite abrir la bolsa de



un modo fijo, para que sus bordes queden separados para permitir la salida del contenido de la misma, sin necesidad de efectuar esta operación de un modo manual y repetido, como es corriente.

5. Esta anilla es especialmente aplicable al cierre de bolsas laminares destinadas a contener madejas de lana, pudiendo ser asimismo aplicada a bolsas para productos granulares y otros análogos.

10. Esencialmente consiste en una anilla circular de poca altura y dotada en su pared interior de una ranura periférica en la que se inserta a presión y mediante la deformación de los bordes de aquélla, otra anilla dotada de un amplio orificio central. La parte superior de las paredes de la bolsa a cerrar, se introduce entre los dos miembros de la anilla, efectuándose entonces la introducción de la anilla interna en la ranura de la anilla exterior, quedando aprisionados los bordes de la bolsa.

15. Para la apertura en posición fija de la bolsa, se procede a la introducción del elemento exterior envolviendo a los bordes de aquélla por la parte externa y a la inserción del otro elemento por el interior, de modo que los bordes de la bolsa quedan separados siendo accesible su interior por una abertura de diámetro igual al del elemento interno de la anilla, lo cual permite la extracción del contenido de la bolsa, siendo ello especialmente aplicable en el caso en que se destine a contener madejas de lana, permitiendo el paso del hilo.

20. Para su mejor comprensión, se adjunta a título de ejemplo, un dibujo representativo de una anilla

25. Para su mejor comprensión, se adjunta a título de ejemplo, un dibujo representativo de una anilla

30. Para su mejor comprensión, se adjunta a título de ejemplo, un dibujo representativo de una anilla



desmontable, realizada de acuerdo con el presente Modelo.

La figura 1 es una vista en perspectiva de una anilla cerrando completamente una bolsa. La figura 2 es una vista en perspectiva de la anilla en posición de apertura de la bolsa de un modo fijo.

La figura 3 es una sección de la anilla.

La figura 4 es una vista en planta y la figura 5 es un detalle en sección mostrando la posición de cierre de una bolsa.

10. Según tales figuras, este Modelo de utilidad, consiste esencialmente en una anilla desmontable compuesta de un arco exterior -1- de poca altura y dotada en su parte interna de una ranura periférica -2- en la que se introduce el nervio -3- que rebordea el anillo interior -4-, dotado de un amplio orificio central -5-.

15. Según la figura 1, el cierre de una bolsa -6- se efectúa introduciendo sus bordes superiores entre los elementos -1- y -4-, quedando insertado el nervio -3- en el interior de la ranura -2-, aprisionando a aquéllos. El orificio central -5- sirve en esta posición para la suspensión de la bolsa en un elemento saliente cualquiera, como un gancho, clavo o similar.

20. Esta anilla puede utilizarse también para la apertura de dicha bolsa -6- de un modo fijo, según se aprecia en la figura 2, en cuya posición los bordes de la bolsa quedan incluidos entre el elemento interior y el exterior de la anilla, distribuyéndose uniformemente y quedando el orificio central -5- como acceso al interior de la bolsa, permitiendo el paso del contenido de la misma, que en el caso representado es el hilo -7- de una madeja -8-.

30. Todo cuanto no afecte, altere, cambie o modi-



figue la esencia de la anilla desmontable anteriormente descrita, será variable a los efectos del presente Modelo.

**N O T A.**

5. Se reivindica como objeto de este registro por Modelo de utilidad:

- 1.- Una anilla desmontable, para el cierre de bolsas laminares, caracterizada esencialmente por estar constituida por un aro exterior dotado en su parte interna de una ranura que se extiende a todo su desarrollo y en la que queda introducido un nervio que rebordea un aro interno dotado de amplio orificio central, entre cuyos dos aros quedan aprisionados los bordes superiores de la bolsa, produciendo su cierre y permitiendo la suspensión de la bolsa por el orificio central del aro interno.
- 10.
- 15.

Sean cuales fueren las circunstancias que concurren en la esencialidad del Modelo definido en la anterior reivindicación, cuyo objeto es:

- 2.- "UNA ANILLA DESMONTABLE, PARA EL CIERRE DE BOLSAS LAMINARES".
- 20.

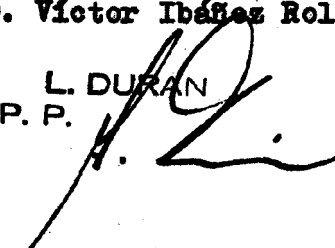
Consta la presente memoria de cuatro hojas foliadas, mecanografiadas por una sola cara y del dibujo adjunto.

Barcelona, nueve de febrero de mil novecientos sesenta y uno.

25.

P.A. de D. Víctor Ibáñez Rolas,

L. DURAN  
P. P.



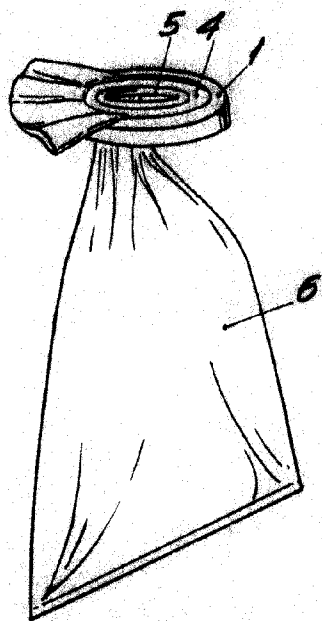


Fig. 1

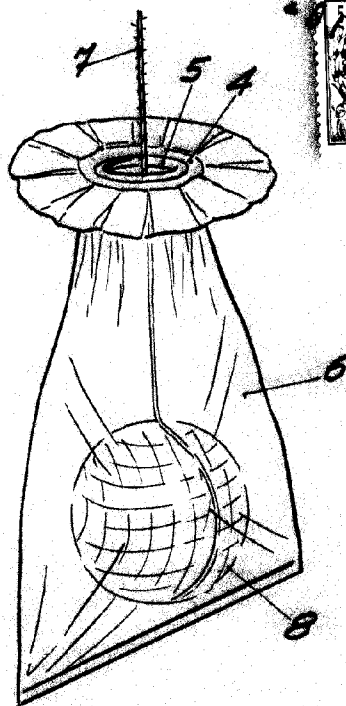


Fig. 2

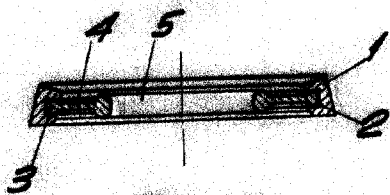


Fig. 3

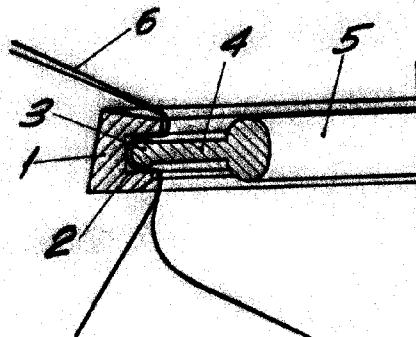


Fig. 5

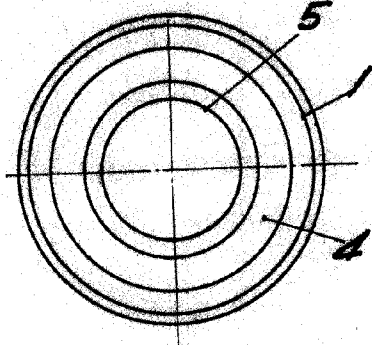


Fig. 4

BARCELONA, 9 FEBRERO DE 1951

L. DURAN

P.P. *[Signature]*

ESCALA VARIABLE