

85909 -1-



85909 25 FEB.

MEMORIA DESCRIPTIVA
que se acompaña a la solicitud de un

.....
MODELO de UTILIDAD

por Veinte años en España, por "DISPOSITIVO PERFEC
CIONADO DE FIJACION PARA PERFILES"

.....
a favor de

Don JAVIER VIDAL SARIO

domiciliado en MADRID

.....
- MS -

85909



5.- La invención a que se refiere la presente memoria, constituye una novedad industrial con características y ventajas que la hacen merecedora del privilegio de explotación exclusiva que por ella se solicita, de acuerdo con las prescripciones del vigente Estatuto sobre Propiedad Industrial, de 26 de Julio de 1.929, texto refundido, publicado el 30 de Abril de 1.930.

10.- El Modelo de Utilidad a que se refiere esta Memoria trata, como su enunciado indica, de un sistema de fijación entre diferentes perfiles con la base de una sección especial y mediante un tornillo con tuerca de forma y características especiales.

15.- La base es un perfil de sección especial (Fig^a. 4) construido con bandas de acero perfiladas en frío y cuya longitud no viene limitada más que por los medios de transporte. Este perfil, que pudiéramos llamar carril o guía, tiene unas entalladuras longitudinales en sus dos alas, con las que se guía la introducción de la tuerca especial y se evita caiga al fondo facilitando el atornillamiento.

20.- Este perfil guía tiene la forma de U con sus bordes vueltos al interior, con la finalidad de que se claven en los canales que la tuerca posee y en la introducción sirven de centrado necesario en el perfil que se desee sujetar.

Las dimensiones de la sección y el espesor del perfil pueden variar en una amplia gama de valores, dependiendo de los tipos de sujeción y de las cargas que tengan que soportar.

25.- La tuerca especial (Fig^a. 5) es de aleación especial, y sus medidas irán de acuerdo con el perfil guía en que vaya a introducirse; en el centro lleva el roscado para la entrada del tornillo pasante y en los dos laterales tiene dos canales en los que se encuentran unos dientes alternos de paredes de pequeño espesor, en los cuales se clavará el borde vuelto del perfil, de forma que se im

30.-

85909



pedirá todo deslizamiento, ya que la presión del tornillo y del muelle que lleva la tuerca harán que el borde se clave en los pequeños resaltes de los canales de la tuerca.

5.- Por otra parte, los canales laterales de la tuerca facilitan la introducción de la misma, centrando perfectamente su posición y facilitando, a priori, el lugar de taladro en caso necesario.

10.- En la Fig^a 3, se observa un detalle de la sujeción efectuada entre el perfil especial guía y un angular; solamente con un taladro queda perfectamente sujeto, y en el caso de ir el perfil guía con inclinación o verticalmente, se evita su deslizamiento.

En las figuras 1 y 2, pueden verse dos de las muchas posibles soluciones para casos diferentes de sujeción de una simple T o apoyo de un tubo (igualmente podría tratarse de secciones diferentes o conductos rectangulares o cuadrados).

15.- Las principales ventajas que este nuevo sistema reporta, son las siguientes:

1º) Ahorro de tiempo de montaje y desmontaje.

2º) Evitación de taladros que debilitan las resistencias.

20.- 3º) Economía de soldaduras, remaches, punzonados, roscados, etc. Solamente en contados casos se requiere un punzonado.

4º) Facilidad de recuperación, nueva utilización sin desperdicio alguno.

25.- 5º) Es solución óptima para casos difíciles de resolver sin este nuevo sistema; una pletina de sección adecuada resuelve los casos más complicados.

30.- Hecha la descripción precedente hemos de añadir que los detalles de realización de este sistema pueden variar según cada caso concreto, sin que por ello cambie la esencia de la invención, que es la que se desprende de los párrafos anteriores y que se reivindica en la siguiente:



85909

NOTA

En resumen: El Modelo de Utilidad que se solicita, recaerá sobre las reivindicaciones que siguen:

5.- 1º.- DISPOSITIVO PERFECCIONADO DE FIJACION PARA PERFILES caracterizado porque está constituido esencialmente por un perfil base que hace funciones de guía-carril y que tiene forma de U con sus bordes vueltos hacia el interior con unas entalladuras longitudinales practicadas en sus dos alas, por el interior del cual discurre una tuerca que se encuentra apoyada en los salientes longitudinales interiores que en dicho perfil determinan las entalladuras realizadas en sus alas; quedando los bordes vueltos del perfil clavados en unos canales que la tuerca posee, en los cuales hay unos dientes alternados de pequeño espesor.

10.- 2º.- DISPOSITIVO PERFECCIONADO DE FIJACION PARA PERFILES, caracterizado según la anterior reivindicación y porque la tuerca posee en su parte central un taladro roscado por el cual discurre un tornillo que atraviesa también un taladro practicado en la pieza perfil a inmovilizar, la cual quedará firmemente inmovilizada por la cabeza de dicho tornillo y apoyada sobre los bordes superiores del perfil base, impidiendo posibles aflojamientos del conjunto un muelle colocado verticalmente en el interior del perfil base y que se apoya en el fondo del mismo haciendo presión contra la parte inferior de la tuerca de fijación.

15.- 3º.- Se reivindica por último como objeto sobre el que ha de recaer el Modelo de Utilidad que se solicita: "DISPOSITIVO PERFECCIONADO DE FIJACION PARA PERFILES".

20.- Todo conforme se describe y reivindica en la presente memoria que consta de cuatro páginas mecanografiadas y dibujos que se acompañan.

30.- Madrid, a 25 de Febrero de 1.961

ALFONSO UNGRIA

P.P.

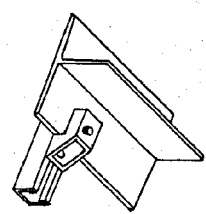


Fig. 1

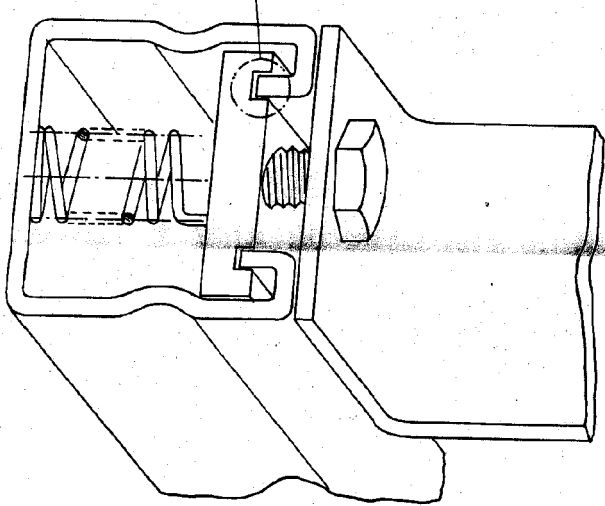
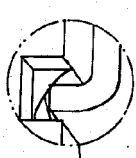


Fig. 3

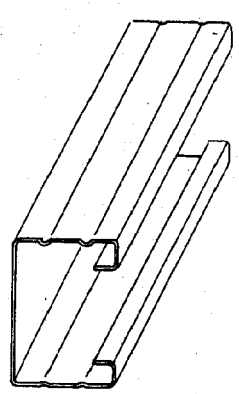


Fig. 4

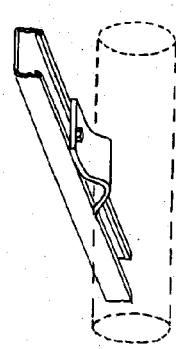


Fig. 2

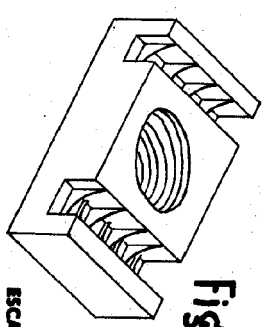
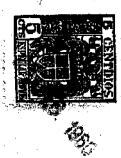


Fig. 5

ESCALA VARIABLE
Modelo, 28 de FEBRERO de 1961
ALFONSO UNGRÍA P.P.

20000



28 FEB 1961

