

16 Abr.



85 83 0

85 83 0

MODELO DE UTILIDAD

por "Soportes de cubiertos".
a favor de Dña M^a Dolores Rubio Font, de nacionalidad española,
domiciliada en Barcelona, Calle de Buenos Aires, n^o 4.

=====

MEMORIA DESCRIPTIVA

5

10

Tiene por objeto el presente modelo de utilidad unos soportes de cubiertos que por su individualización para cada clase de éstos, permiten su colocación de la manera mas conveniente en cada caso y a gusto del usuario, con la ventaja de que puede ir extendiendose el conjunto a medida que las necesidades lo requieren.

En la hoja de dibujos que acompaña a la presente memoria, aparecen representados a modo de ejemplo no limitativo

Q B ABH. 1233



85830

los soportes que nos ocupan, siendo en ellos: Fig. 1, 3, 5, y 8, vistas de lado; Fig. 2, una sección por ab de la figura 1 Fig. 4, una vista de frente de la figura 2; Fig. 6, una sección por cd de la figura 5; Fig. 7, una vista de frente de la figura 8; y Fig. 9, una vista en perspectiva mostrando la manera de ir soportados los cubiertos.

Particulariza los soportes de referencia el hecho de estar constituidos por un cuerpo rígido, de base rectangular de mayor longitud que anchura, preferentemente con frentes 1 y 1' en plano inclinado y cuyas paredes laterales 2-2' son asimismo inclinadas convergiendo hacia arriba, presentando dicho cuerpo, centrada en su parte superior, una amplia canal longitudinal 3 que determina dos prominencias longitudinales opuestas y simétricas que tienen romos sus respectivos vértices 4-4', concurriendo además la circunstancia de presentar arrancando de los citados vértices, una sucesión regular de entalles inclinadas y paralelas 5 cuya amplitud y separación entre sí, en cada soporte, depende de las particularidades de los cubiertos 6 que han de soportar, siendo además característico de los soportes de referencia ir totalmente recubiertos de un flocado 7 que comunica a sus superficies una conveniente suavidad para que no se rayen los cubiertos colocados en sus ranuras.

En el caso en que el soporte sea para una sola pieza (Fig. 7), carece de ranuras inclinadas por no ser necesarias apoyándose el cubierto sobre su canal central.

Como variante de la estructura general según ha sido descrita, la Fig. 5, muestra un soporte 8 para cuchillos, cuya



L 85850

sección transversa es rectangular y cuyas entallas de distintas anchuras y profundidades, son perpendiculares a la base.

N O T A

5 Se reivindica como objeto del presente modelo de utilidad:

10 1ª.- Soportes para cubiertos, caracterizados por el hecho de constituirles un cuerpo rígido de base rectangular alargada y sección trapezoidal, presentando centrada en su cara superior una amplia y profunda ranura longitudinal de-
terminativa de dos prominencias laterales en las que con co-
rrespondencia, existen practicadas entallas transversas cuya
amplitud, profundidad y separación entre sí depende en cada
caso de las particularidades de los cubiertos a soportar.

15 2ª.- SOPORTES DE CUBIERTOS.

Y todo cuanto afecte a la esencialidad de lo mostrado en los adjuntos dibujos y descrito en la presente memoria que consta de tres hojas foliadas y mecanografiadas por una sola cara.

Barcelona, 16 de Abril de 1963

Dña. M^{te} Dolores RUBIO FONT

p/a.

85 83 0

11



FIG. 1

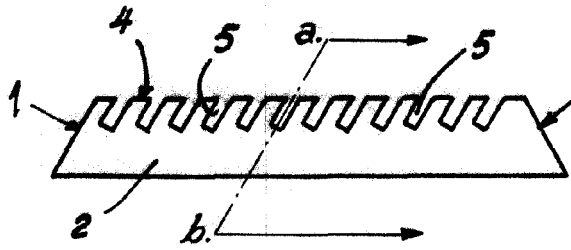


FIG. 2

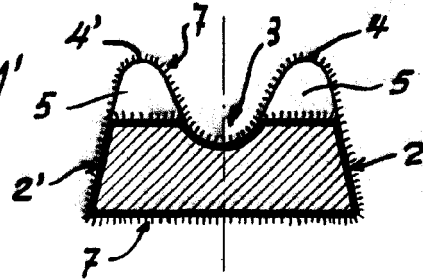


FIG. 3

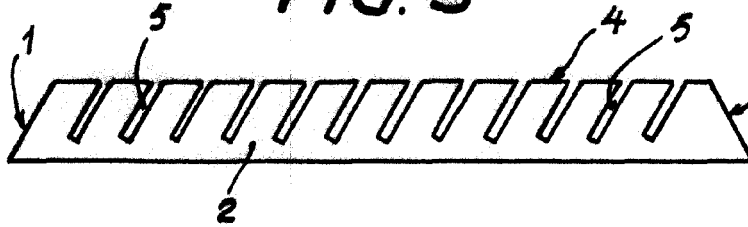


FIG. 4

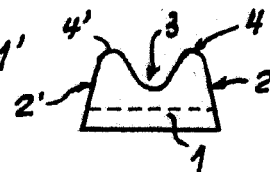


FIG. 5

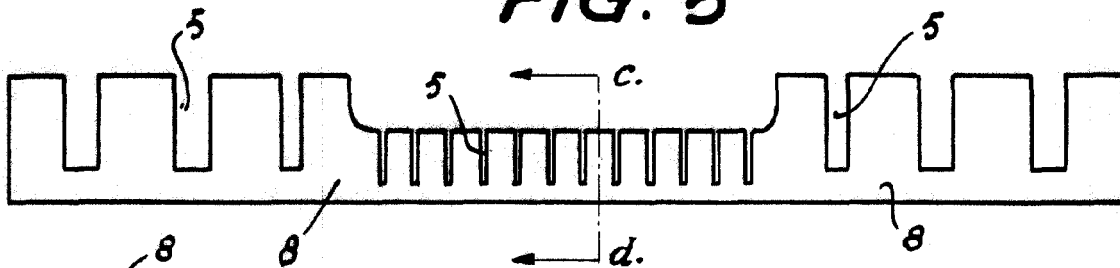


FIG. 6

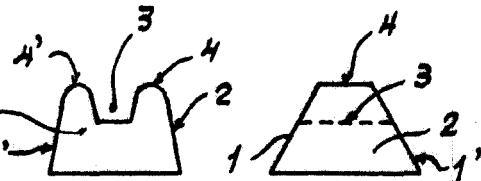
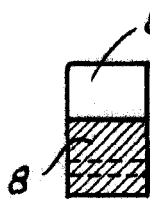
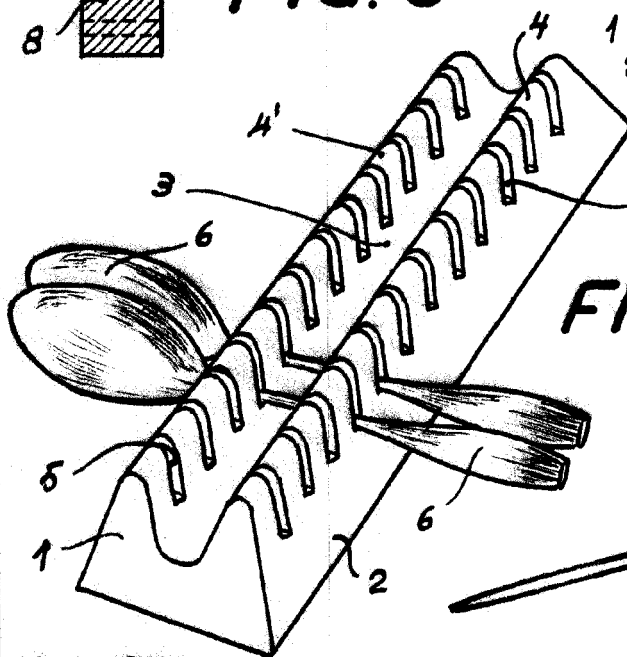


FIG. 7 FIG. 8

FIG. 9



BARCELONA, 11 FEBRERO DE 1961.
P.A.

ESCALA VARIABLE