



81

85630

MODELO DE UTILIDAD

por 20 años

a favor de D. JOAQUÍN MORA PERICH, de nacionalidad española, residente en Barcelona, Mayor de Gracia, 125. --
por: "UNA PRENDA INFANTIL PERFECCIONADA". - - - - -

MEMORIA DESCRIPTIVA

El presente modelo de utilidad concierne a una prenda infantil perfeccionada, destinada concretamente a niños de corta edad, y que está compuesta por una pieza
5 de abrigo con mangas y terminada a modo de saco.

Por las circunstancias que se enuncian se trata de una prenda que, fabricada preferentemente en género de punto, reúne particularidades cambiantes en cuanto a su confección y más concretamente en cuanto al sistema de
10 cierre de sus distintas aberturas.



Las características esenciales de dicha prenda consisten en tener su mitad inferior practicable para ser utilizada como un saco-manta, y el presentar un pliegue de fuelle en su cara delantera-anterior, con la finalidad de no limitar ni circunscribir sus medidas a edades demasiado previsibles, así como el dar libertad de movimiento a las piernas del infante usuario.

Otra característica de la prenda citada consiste en que su parte superior, que aparece dotada de la consiguiente capucha y de la que puede prescindirse, puede terminar con el propio acabado del cuello.

Con el fin de facilitar la explicación, se acompaña a la presente memoria una lámina de dibujos en la que se ha representado un caso de realización de la prenda de referencia, que se cita a título tan sólo de ejemplo, no limitativo del alcance de la citada prenda.

En los dibujos:

Las figuras 2 y 3 muestran la prenda vista por sus caras delantera y posterior respectivamente. La Fig. 1 esquematiza dicha prenda en un corte vertical delantero-posterior, y la Fig. 4 representa un corte por la línea A-B de la Fig. 2.

De acuerdo con los dibujos, se observa que el cuerpo tubular -5- de la prenda comprende el pliegue delantero -6- que normalmente cierra los bordes de pliegue juntándolos, por el hecho de fijar los extremos de dichos bordes en el orillo del borde inferior -7- y en su intersección -7'- con la costura del canesú superior -8-, quedando el pliegue oculto en el interior, como lo demuestra la sección de la Fig. 4.



85630

La parte alta del cuerpo tubular viene rematada por las dos piezas hombreras en las que se insertan ambas mangas, comprendiendo, (en este caso), la prolongación de la capucha -9- la cual presenta la abertura -10- del óvalo correspondiente a la cara del usuario. La Fig. 3 pone de manifiesto como la abertura practicable -11- de su cara posterior se halla en su línea media vertical, alcanzando hasta la coronilla o vértice superior de la capucha, empleando para su cierre el medio más adecuado que, tal como se representa en el dibujo, es una cremallera.

En todos los dibujos se realiza el hecho de que el borde inferior de la cara posterior de la prenda es más largo que el oponente delantero-anterior, en una proporción prevista para que el primero -12- pueda formar el doblez y elevación (Fig. 1). que le permita abrochar los botones -13- con que se equipa en toda la zona del borde inferior referido, donde presenta los correspondientes ojales.

El tipo de capucha puede ser el mismo que el representado en los dibujos o cualquier otro idóneo.

El modelo, dentro de su esencialidad, podrá ser llevado a la práctica en otras formas de realización que sólo difieran en detalle de la indicada a título de ejemplo, a las cuales alcanzará igualmente la protección que se recaba. Podrá, pues, fabricarse esta prenda en cualquier forma y tamaño, con los medios y materiales más adecuados y con los accesorios más convenientes, por quedar todo ello comprendido en el espíritu de las reivindicaciones.



N O T A

85330

Se reivindica como objeto del presente modelo de utilidad:

5 1.- Una prenda infantil perfeccionada, caracterizada esencialmente por estar constituida por un cuerpo tubular lineal, abierto y cerrable por la base inferior y cerrado por la base superior en donde se remata con mangas, presentando una abertura de paso para la cabeza del usuario; constando dicho cuerpo tubular de una abertura
10 practicable en la línea media vertical de su cara posterior, mientras que su cara delantera comprende un pliegue longitudinal a modo de fuelle.

15 2.- Una prenda infantil perfeccionada, según reivindicación anterior, caracterizada porque su cuerpo tubular, igual en toda su anchura, se compone en su prolongación superior de dos canesús simétricos de los que parten las mangas, enlazando en el centro, por la línea del cuello, con una capucha; ocultando el pliegue de fuelle su fondo en el interior del cuerpo tubular,
20 manteniendo unidos los dos extremos de los bordes de dicho pliegue en el punto de intersección con la costura del canesú -en el extremo superior- y con el punto central del borde inferior abierto.

25 3.- Una prenda infantil perfeccionada, según reivindicación 1, caracterizada porque la cara posterior del cuerpo tubular presenta una longitud ligeramente mayor que la de la cara delantera, en la proporción suficiente para poder rebatirse sobre el borde de la cara delantera, dando lugar a un cierre solapado.

30 4.- Una prenda infantil perfeccionada, según



85830

reivindicación 1, caracterizada porque la abertura posterior, que se inicia en el tercio inferior de la cara dorsal, finaliza en el borde superior de la prenda.

5.- UNA PRENDA INFANTIL PERFECCIONADA.

Consta la presente memoria descriptiva de cinco hojas, mecanografiadas, foliadas, numeradas y escritas por una sola cara, acompañada de una hoja de dibujos.

Barcelona, para Madrid, a 31 de Enero de 1961.

JOAQUIN MORA PEREZ

P. A.

85630

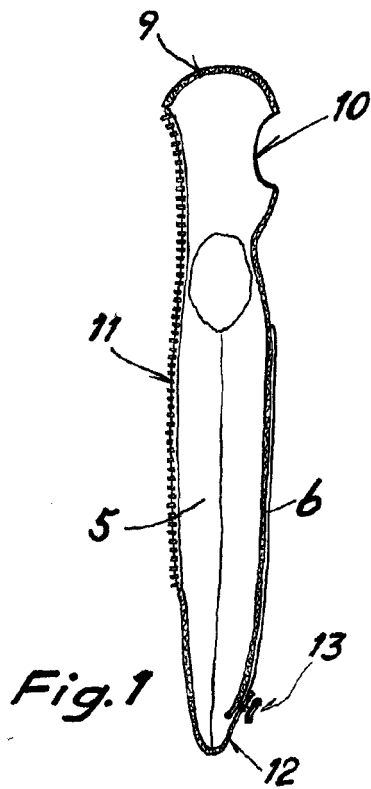


Fig. 1

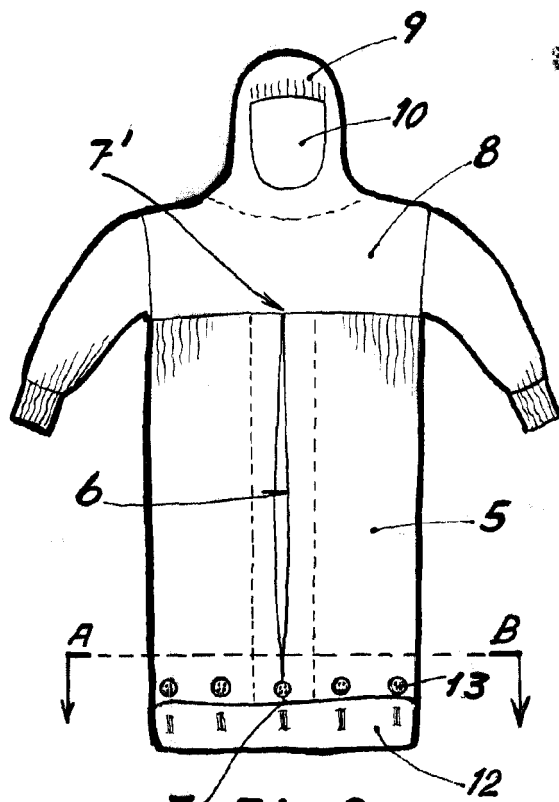


Fig. 2

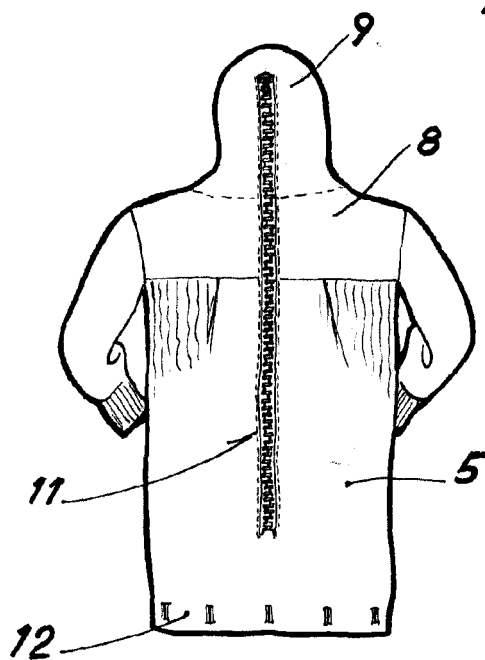


Fig. 3

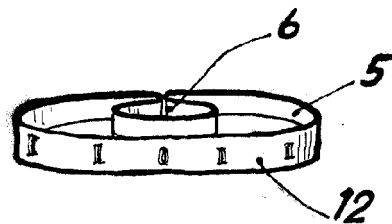


Fig. 4

Barcelona, 31 Enero 1961
p.a. *[Signature]*

Escola variable