

№ 85324



85324

MEMORIA DESCRIPTIVA

CORRESPONDIENTE A UN MODELO DE UTILIDAD, QUE SE SOLI  
CITA POR VEINTE AÑOS PARA TODO EL TERRITORIO NACIO-  
NAL Y COLONIAS, A FAVOR DE CARMETAL, S.A. DE NACIO-  
NALIDAD ESPAÑOLA, RESIDENTE EN LASARTE (GUIPUZCOA),  
Carretera de Oria s/n, por:

«NUEVO SUJETADOR RAPIDO DE PAPELES»

-----

La presente invención se refiere a un nuevo su  
jetador rápido de papeles, que lo mismo procede a su  
jetar papeles de negocios, fotografías, trabajos ar-  
tísticos, etc. que cualquier otro documento de diver  
sa índole, realizando su cometido instantáneamente y

85324



sin ninguna maniobra complicada, ya que con un sólo dedo basta para pulsar o presionar el tirante de cie rre para que se abra y quede listo para efectuar el cambio, retirar o insertar nuevos papeles, cartas, etc.

5. Con el nuevo sujetador rápido de papeles se evitan manobras secundarias como es el taladro previo de los documentos a clasificar, y su archivo se realiza por medio de esta aparato de una manera directa e instantánea, lo que ahorra tiempo y mano de obra.

10. Otra de las características que ofrece el nuevo invento es su poder de sujeción, ya que su capacidad de aprisionamiento es grande y al mismo tiempo segura, puesto que la presión que ejerce el resorte y las bielas auxiliares de que consta, motiva que los papeles a clasificar, queden perennemente sujetos mientras no se efectúe ninguna otra acción de apertura.

15. Las aplicaciones y usos de la presente invención son múltiples y es incuestionablemente apto para guardar intacto y en un orden preestablecido lo mismo papeles de negocios, que cartas, fotografías, catálogos, discos de música, que cualquier otra clase de documento susceptible de archivo, consiguiéndose esta finalidad por medio de un mecanismo sencillo y al mismo tiempo revolucionario, y no motivando las operaciones de archivado ningún trastorno, quedando los papeles archivados sujetos y encerrados por la parte posterior por el tope o lomo del sujetador de una manera fija y constante y sin que sufran alteración de ninguna índole - aunque se agreguen posteriormente más papeles.

20. Para una mejor comprensión del invento se descri

25.

30.



1 85324

be a continuación una ilustración preferida del mismo, dada a título simplemente enunciativo y no limitativo, y representada en el adjunto dibujo, en donde:

5. La figura I representa una vista en alzado del objeto del presente Modelo de Utilidad.

La figura II muestra una vista en planta del mismo aparato.

La figura III es otra vista de costado del sujetador rápido de papeles.

10. La figura IV muestra en alzado la sección A-A de la figura II, y

La figura V representa en perspectiva el sujetador en posición de cerrado con los documentos archivados.

15. Para una mejor interpretación y sencillez de los dibujos, partes iguales han sido afectadas por referencias idénticas en las figuras.

El presente sujetador rápido de papeles consta de un tirante de cierre y sujeción 1 que opera sobre una muesca 2 que posee el enganche 3, y que sujeta una placa sujetadora 4 por medio del extremo accodado 5 del resorte 6 que obra en unión de las bienas auxiliares 7 que giran en unas lengüetas 8, teniendo las bienas 7 unos extremos remachados 9 que van guiados uno

25. sobre el tope 10 y el otro extremo 11 están introducidos en una media caña de alojamiento de los extremos de las bielas y resorte 12 del soporte de la placa 13 de que es solidario por medio de unos remaches 14 con la placa sujetadora 4. Los documentos archivados han

30. sido indicados con 15, y el canto de los mismos ha si-



85324

do afectado por 16 que vienen a apoyarse contra las lengüetas tope 17, siendo 18 el resalte de la base y 19 la base del sujetador, con los orificios de la base 20 para sujetarla en la carpeta, tapa, etc.

5. Para una mejor interpretación del invento se describe a continuación el funcionamiento del mismo, que es como sigue:

Para poder colocar papeles de negocios, cartas, catálogos, etc. estando éste en posición de cerrado, pulsamos hacia abajo con el dedo índice el tirante de cierre y sujeción 1 y con el mismo dedo efectuamos un movimiento ligero hacia la izquierda para sacarlo de la muesca 2 del enganche 3, levantándolo seguidamente, y automáticamente, se levanta la placa sujetadora 4, ayudado por el extremo acodado 5 del resorte 6, juntamente con las bielas auxiliares 7, que al mismo tiempo equilibran la subida en paralelo de la placa sujetadora 4.

Las bielas auxiliares 7 giran en unas pequeñas lengüetas 8, y los extremos de las bielas 9 están guiados uno de ellos sobre el tope o lomo 10 y el otro extremo 11 están introducidos en unas medias cañas 12 del soporte de la placa 13 que es solidario por medio de unos remaches 14 con la placa sujetadora 4.

Verificada esta operación preliminar colocamos o intercalamos los papeles de negocios, cartas, etc. 15 de forma que el canto de ellas 16 se apoye contra las lengüetas tope 17 y acto seguido volvemos a pulsar el tirante de sujeción 1 para enclavarlo en la muesca 2 del enganche 3, y de esta forma quedan todos



85324

los papeles 13 sujetos fuertemente, debido a la presión que ejerce el resorte 6 y las bielas auxiliares 7 contra la placa sujetadora 4 y ésta a su vez contra el resalte o moldura 18 de la base del sujetador 19.

5. La base del sujetador 19 lleva en sus cuatro extremos unos pequeños orificios 20 que sirven para poderle sujetar por medio de remaches en una carpeta - - cualquiera o tapa.

10. Cualquier modificación de detalle que se introduzca en el invento, así como las variaciones de tamaño, forma o material, se considerarán incluídas dentro del alcance de la protección de la presente invención, en tanto que no altere o modifique esencialmente su finalidad característica, habiendo sido dado este ejemplo preferido de realizavi6n a título meramente ilustrativo y no limitativo.

REIVINDICACIONES

12.- Nuevo sujetador rápido de papeles, caracterizado porque consta de base con su lomo, tirante de cierre y sujeción con su resorte y bielas acodadas, -- bielas auxiliares, placa sujetadora y soporte de placa.

25. 22.- Nuevo sujetador rápido de papeles, según se reivindica en el punto 12, caracterizado porque la base lleva por su parte trasera y a escuadra con ésta un tope o lomo con orificios guías de los extremos de las bielas y en la base y en sus cuatro esquinas orificios para los remaches de sujeción de la carpeta o tapa, -- llevando en su parte central y equidistante a los extremos dos lengüetas topes para apoyar contra ellas -- los papeles destinados a su archivo, con resalte o mol



1 85324

dura longitudinal en el extremo de la propia base.

5. 3<sup>a</sup>.- Nuevo sujetador rápido de papeles, según se reivindica en los puntos anteriores, caracterizado porque sobre la base emergen equidistantes y hacia la derecha otras tres lengüetas, todas ellas en sentido paralelo, siendo para apoyo y giro de las bielas auxiliares las dos lengüetas extremas y la central para giro y alojamiento del eje sustentador del resorte de cierre y presión, llevando otra lengüeta un enganche con muesca de alojamiento del tirante de cierre colocado en la parte izquierda de la base y en sentido perpendicular con el lomo.

10. 4<sup>a</sup>.- Nuevo sujetador rápido de papeles, según se reivindica en los puntos anteriores, caracterizado porque la placa sujetadora lleva superpuesto un soporte y ambos están unidos por remaches, portando dicho soporte tres medias cañas u ondulaciones para alojamiento y giro de los extremos de las bielas auxiliares y del extremo del resorte.

15. 5<sup>a</sup>.- Nuevo sujetador rápido de papeles, según se reivindica en los puntos anteriores, caracterizado porque al sacar de la muesca el tirante de cierre y levantarlo automáticamente motiva el levantamiento de la placa sujetadora juntamente con su soporte y paralelamente en toda su longitud debido al accionamiento de las bielas auxiliares y al extremo acodado del resorte, y motivando la bajada de la placa sujetadora por medio del tirante de cierre, el apretamiento por medio de ésta de los papeles contra el nervio longitudinal de la base del aparato.
- 20.
- 25.
- 30.



85324

6<sup>o</sup>.- NUEVO SUJETADOR RAPIDO DE PAPELES.

Según se describe en esta memoria que consta de siete hojas escritas a máquina por una sola cara y dibujos.

Madrid, 21 FEB. 1904

*M. Steil*



FIG. I

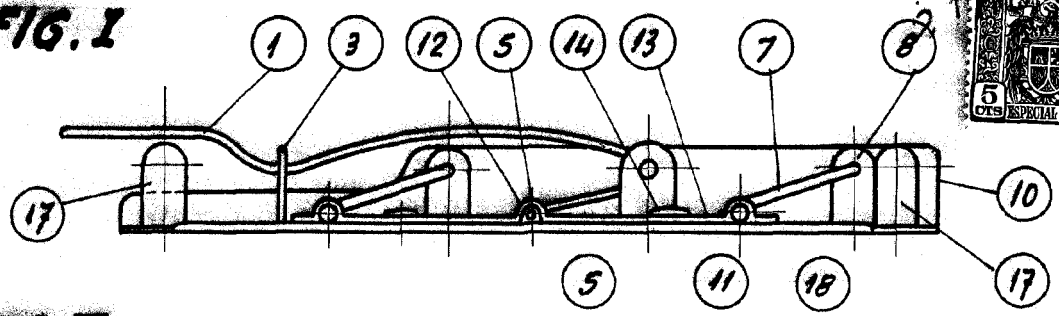


FIG. II

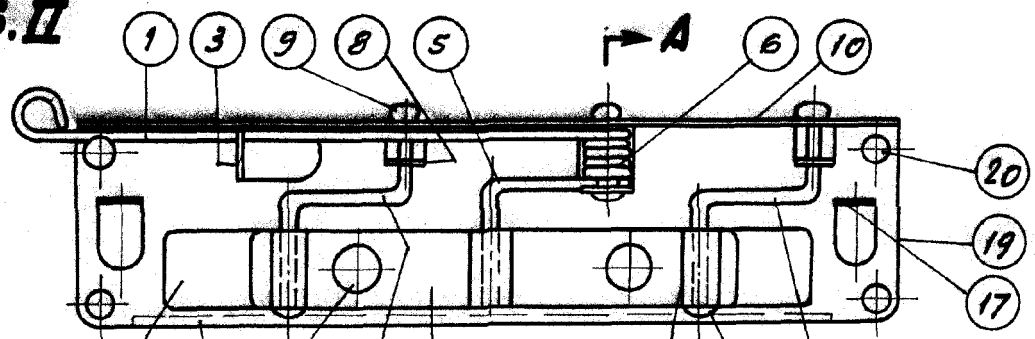


FIG. III

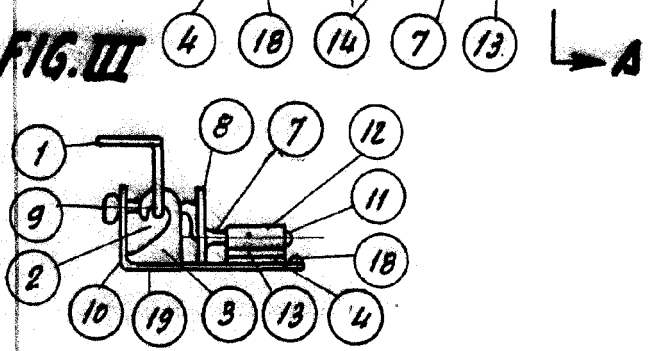
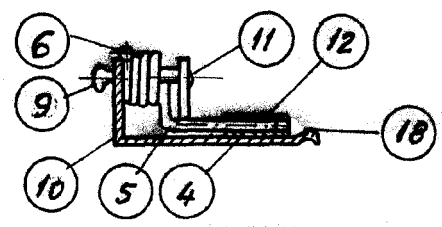


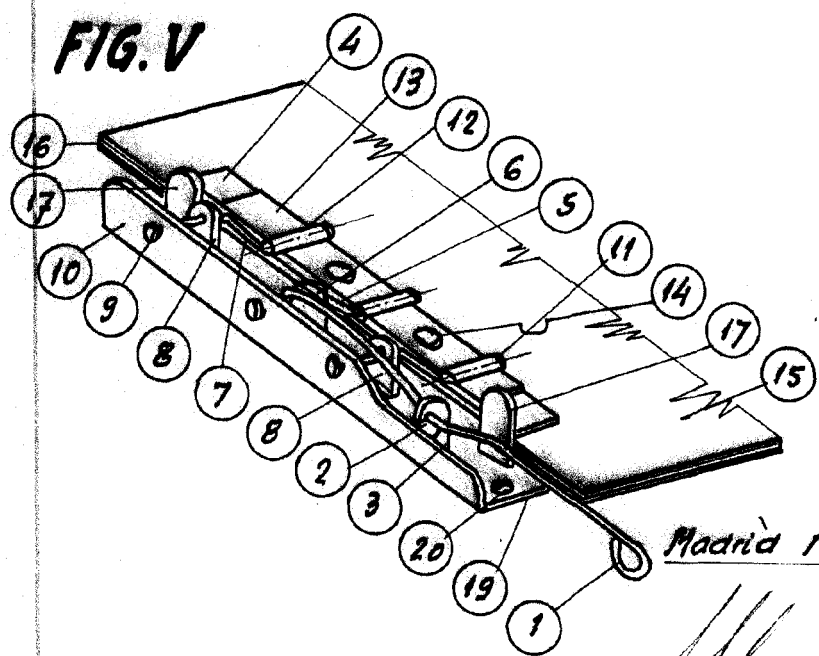
FIG. IV



**CORTE A-A**

**85324**

FIG. V



Madrid 10 Enero 1961

*M. S. ...*