

85 261



85261

MEMORIA DESCRIPTIVA  
 para solicitar  
 M O D E L O D E U T I L I D A D  
 e n  
 E S P A Ñ A  
 por VEINTE años  
 por "CALZADO TIPO "KIOVA"

A nombre de:  
 Don Andrés PARIS MATEU, de nacionalidad española,  
 domiciliado en:  
 INCA (Baleares), calle Miguel Durán, nº 24-1ª

\*\*\*\*\*

El objeto de la presente solicitud de modelo de utilidad, se refiere a calzado tipo "Kiova", que aporta una innovación esencial y posibilita conseguir piezas de calzado "Kiova" en las que el zapato puede ser de pala lisa, como cualquiera otro normal, pero con la apariencia y visibilidad interior de un "Kiova", presentando totalmente la comodidad de éstos ya que la plantilla parece que forma un solo cuerpo con el corte.

Sabido es que el calzado "Kiova" es aquel en el que el mismo corte forma la plantilla por lo que nece-

5

10

85261



ariamente hay que fabricarlo con lo que se denomina moca-  
sin.

15

Los perfeccionamientos de que se trata, consis-  
ten en que, en vez de colocar la pieza sobre el corte en la  
parte del empeine, se coloca en la parte de la plantilla  
de tal forma que, una vez colocada, se cose mediante cosido  
especial con punto interior.

20

De esta forma se posibilita pasar la horma por  
abajo, en vez de por arriba como se hace en los "Kiovas"  
corrientes, quedando armado el zapato colocando la pieza  
que forma continuidad con el corte y, a la vez, sirve de  
plantilla, sin que se aprecie exteriormente ningún cosido  
ni por arriba, ni por abajo.

25

En el adjunto plano se ha representado una forma  
de ejecución de los perfeccionamientos de que se trata.

La figura 1 representa una vista por debajo.

La figura 2 representa una vista perspectiva, y

La figura 3 representa una vista en sección.

30

Como puede apreciarse, el corte (1) se une a  
la pieza (2) que, a la vez, actúa de plantilla, mediante  
el cosido con punto interior (3), lo que permite extraer  
la horma por abajo.

35

Descrita suficientemente la invención, así como  
la manera de realizarla prácticamente, debe hacerse constar  
que es susceptible de cualesquiera modificaciones de deta-  
lle que no alteren su fundamento.

-:- N O T A -:-

40

Los puntos de invención propia y meva que se  
presentan para que sean objeto de este modelo de utilidad,  
en España, por veinte años, son los siguientes:

28



85261

45

1º.- Calzado tipo "Kiova", caracterizado porque la pieza de cierre del corte se coloca en la parte de la plantilla de tal forma que, una vez colocada, se cose mediante cosido con punto interior, quedando armado el zapato colocando así la pieza, que forma continuidad con el corte y acña, a la vez, de plantilla, posibilitando la extracción de la horma por abajo, sin presentar exteriormente cosido alguno ni por arriba, ni por abajo.

50

2º.- "CALZADO TIPO "KIOVA".

Tal y como se ha descrito en la memoria que antecede, representado en el dibujo que se acompaña y para los fines que se han especificado.

Consta la presente memoria descriptiva de tres hojas escritas a máquina por una sola cara.

Madrid, 15 de Julio de 1960

P. 59675

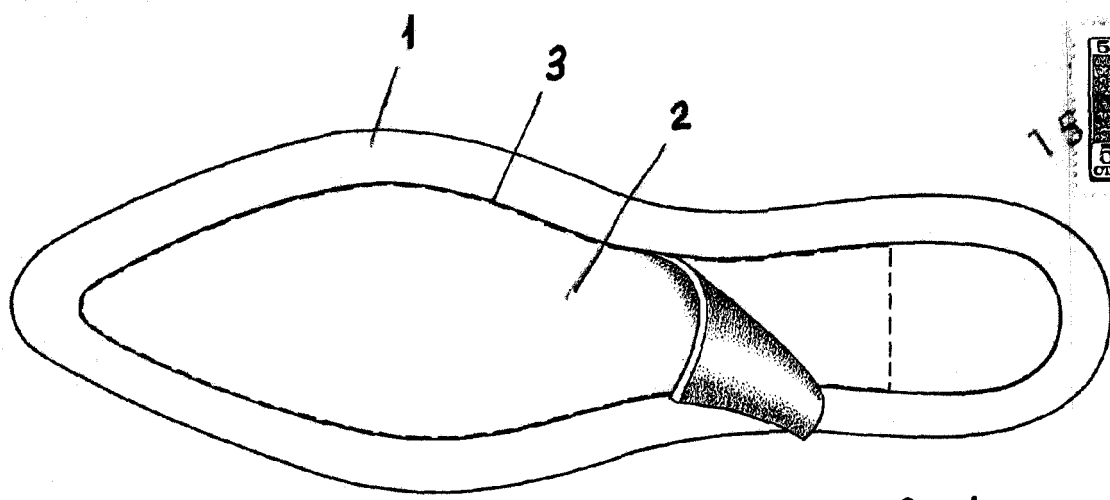


FIG. 1  
8526

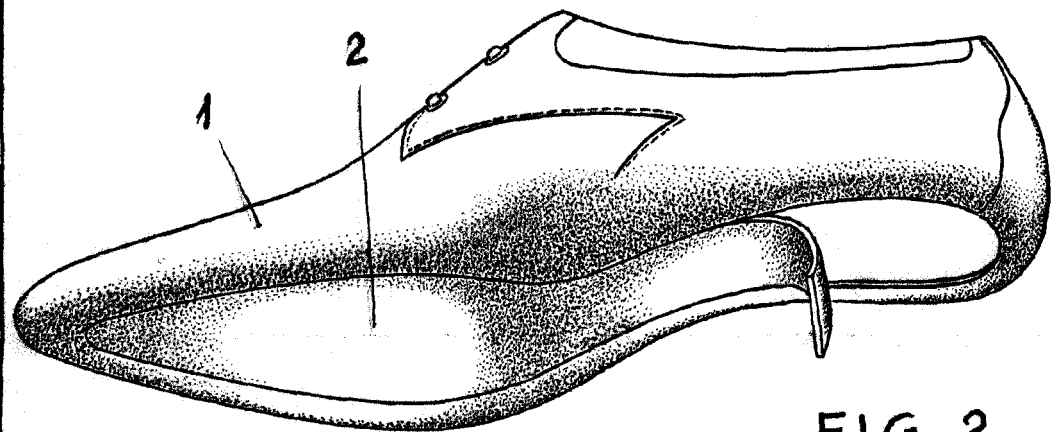


FIG. 2

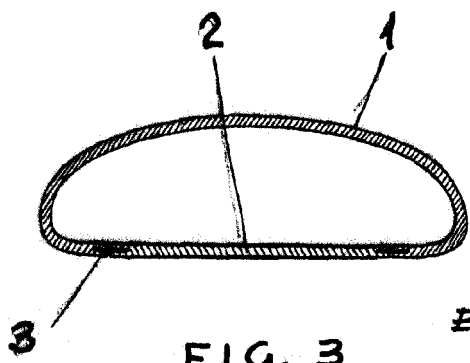


FIG. 3

ESCALA VARIABLE  
175 JUL. 1960

P.P. 4  
*[Signature]*