

(dos)



85194

15. a) Agujero, donde va colocado el clavo templado.
b) Parte de la grapa, donde se sujetara el objeto a recibir y sostener.
c) Nervio por el que recibe, mas fortaleza.
d) Vastago de la grapa, parte central.
e) Cabeza parte superior de la grapa.
20. La colocacion se hara mediante adaptacion a la pared o medio en que deba ser fijada la grapa, de modo que la cabeza quede en la parte superior, adosandola y sujetandola con un clavo templado, tirafondo o bien tornillo. El cuadro, utensilio, objeto a
25. sostener se pondra en la parte b) posterior de la grapa, de modo que quede bien sujetado, y pudiendo soportar un gran peso, por razon de que el nervio c) le da una gran resistencia. Ademas en casos en que el peso sea muy grande, podran ir dos clavos, en la parte superior proporcionando el resto de la grapa, en medida, de modo que vastago d), base c) y cabeza b), esten en proporcion adecuada.
30. El hacer estas grapas, en material plastico transparente, tiene por finalidad de que una vez colocadas, se hacen invisibles, pues al darles el color a la pared, techo, mueble, soporte, etc. facilmente quedan disimuladas, consiguiendose una mayor vistosidad una colocacion muy sencilla y de mejor rendimiento que las ya conocidas.
35. Si son fabricadas ademas en este material plastico u otro adecuado, en que no son atacadas por la humedad, resulta que la grapa de sujecion, a que nos referimos representa una gran ventaja y mejora, sobre todas las conocidas.
- 40.



- tres -

85194

45. La forma, materiales y dimensiones seran variables y en general, cuanto sea accesorio y secundario, siempre que no cambie, altere o modifique la esencialidad del invento, que queda descrito en las lineas anteriores, cuyos terminos, deben ser tomados, con caracter amplio y nunca, en forma y sentido limitativos.
- 50.

NOTA de

REIVINDICACIONES.

55. Se reivindica, a favor de don Joaquin Ayani Urquizu, de nacionalidad y residencia españolas, por los extremos siguientes:

- PRIMERO: Por Nueva grapa sujecion de cuadros u objetos, caracterizada por estar formada por una cabeza, donde va colocado un clavo o tornillo, que termina en prolongacion formando uve, y en su tercio final, lleva un nervio para mayor resistencia quedando bien sujetado y siendo de material transparente a los fines de que pintado o en color natural, quede disimulado respecto al soporte donde va colocada.
- 60.
- 65.

- SEGUNDO: Por Nueva grapa sujecion de cuadros u objetos, caracterizada ademas, porque al ir construida en dicho material inatacable para la humedad, se consigue una mayor duracion y mejor vistosidad;
70. TERCERO: Por NUEVA GRAPA SUJECION DE CUADROS U OBJETOS.

- Tal y como queda descrito en la memoria precedente y para los fines, que en la misma, se dejan bien especificados.
- 75.



- cuatro -

85194

La presente memoria, consta de cuatro hojas foliadas y mecanografiadas, por una sola cara, y otra de planos, en formareglamentaria, para mejor comprension del invento.

80.

Madrid, a catorce de enero de mil novecientos sesenta y uno.

P.A. dedon JOAQUIN AYANI URQUIXU,

E. Rodriguez de Rivas;

P.P.

84.-

E/ND-1
ooooooooo
.....



85194

Fig. 1ª

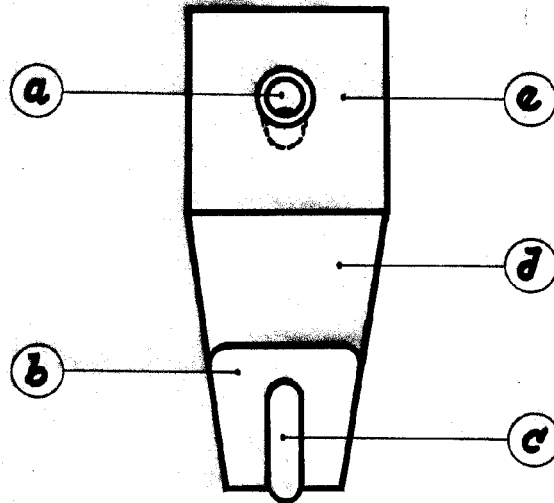
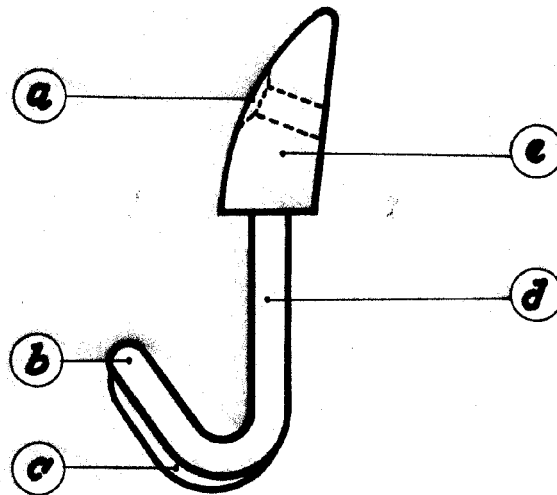


Fig. 2ª



Madrid, 12 de Enero de 1961
P.A. de D. Joaquín Ayani Urquiza.

E. RODRIGUEZ DE SANTIAGO
E.B.

ESCALA VARIABLE