

1085 192

14 E



85192

85192

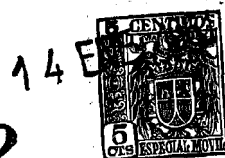
MEMORIA DESCRIPTIVA
 de un Modelo de Utilidad a nombre de:
 TALLERES DE ESCORIAZA, S.A. de nacionalidad española, domiciliada en ESCORIAZA (Guipúzcoa); por: "NUEVA BISAGRA, DE RECORRIDO LIMITADO, PARA MALETAS Y SIMILARES".

-----ooo000ooo-----

El presente modelo, como se deduce de su enunciado, se contrae a una nueva bisagra perfeccionada para maletas y análogos, cuyas características fundamentales son su extrema fortaleza, reducido coste y seguridad funcional, así como la de estar
 5 dotada de un dispositivo que regula y limita su recorrido, fijándolo en un giro o movimiento que vá de 90 a 180 grados.

Este último dispositivo, confiere a la bisagra su peculiar fortaleza, prestando una gran resistencia al conjunto montado.

85192



10 En esencia, la bisagra está constituida por dos pla-
cas o escudos gemelos, pero de orientación enfrentada, que se
relacionan en un plano central de coincidencia por medio de un
eje o pasador que sirve de nexo y articulación a los dos cuer-
pos, a cuyo efecto uno de ellos, que actúa de macho, lleva en
15 su centro una lengüeta revertida formando una especie de canu-
tillo que contornea al eje, mientras que el segundo cuerpo es
complementario del anterior y oficia de hembra, llevando al
efecto en ambos lados sendas pestañas asimismo revertidas que se
ciñen igualmente al pasador o eje de relación, flanqueando por
20 los extremos a la lengüeta de estructuración cilíndrica de la
pieza-macho.

Cada una de las dos piezas o cuerpos constitutivos de
la bisagra, está determinado por una hoja dotada por medio de es-
tampación de un ligero cajeado y que lleva, además de un par de
25 taladros abiertos para paso de tornillos de sujeción, una ventana
o abertura rectangular dispuesta en sentido perpendicular al
eje de relación entrambos cuerpos.

La bisagra se completa con una pieza-puente que, so-
brepuesta a las dos piezas o cuerpos que la constituyen en senti-
30 do transversal con respecto al eje de relación entrambas, lleva
sus extremos rematados por unos ganchos en forma de "T" y enca-
jados en las aberturas rectangulares de los dos cuerpos determi-
nantes de la bisagra, por cuyas aberturas discurren libremente
los ganchos extremos de la pieza-puente, sin otra limitación



35 que la propia extensión de las aberturas, cuyos terminales actúan de topes para las dos fases posibles de la bisagra, es decir, para su posición de extendida y para la de recogida, constituyendo el dispositivo limitador del giro entre los 90 y los 180 grados.

40 Para mejor comprensión de cuanto antecede, y a título de ejemplo, los adjuntos gráficos ilustran una forma de realización práctica.

La figura 1ª muestra una vista frontal de la bisagra en su posición extendida y la figura 2ª una sección transversal del objeto en la misma posición. En ambas, pueden apreciarse
45 las dos hojas o cuerpos constitutivos de la bisagra, o sea la placa-macho (1) y la placa-hembra (2), ambas estampadas y relacionadas por medio del eje (3) que es su elemento de enlace, de sujeción y de articulación.

50 También se aprecia en las mismas figuras la pieza-puente (4) y las ranuras (a) y (a') practicadas en cada hoja de la bisagra.

Las figuras 3ª y 4ª son dos vistas, lateral y de frente, de la propia bisagra en su posición recogida, que corresponden a la fase abierta de la maleta.
55

Lo dicho es fiel reflejo de la invención, debiendo considerarse en su sentido más amplio, no en forma limitativa o restrictiva. Serán indiferentes las condiciones en que el modelo se construya en cuanto a tamaños, formas, colores, proporciones y



85192

60 materiales empleados, siempre y cuando no se alteren ni modifiquen las características sustanciales que le singularizan y de las que, a continuación, se hace especial y expresa reivindicación.

-REIVINDICACIONES-

1.- Nueva bisagra, de recorrido limitado, para maletas
65 y similares, caracterizada por hallarse constituida fundamental-
mente por dos placas o escudos gemelos, pero de orientación en-
frentada, relacionados en un plano central de coincidencia por
medio de un eje o pasador que sirve de nexo y articulación a los
dos cuerpos, a cuyo efecto uno de ellos, previsto como pieza-ma-
70 cho, lleva una lengüeta central revertida formando una especie
de canutillo que contornea al eje, mientras que el segundo cuerpo
oficia como pieza-hembra y lleva en ambos lados unas pestañas,
asimismo revertidas, que se ciñen igualmente al pasador o eje de
relación, flanqueando por los extremos a la lengüeta de estruc-
75 turación cilíndrica de la pieza-macho.

2.- Nueva bisagra, según reivindicación anterior, ca-
racterizada porque cada uno de los dos cuerpos constitutivos de
la bisagra está determinado por una hoja dotada por estampación
de un ligero cajeado y que, además de un par de taladros abiertos
80 para paso de tornillos, lleva una ventana o abertura rectangular
dispuesta en sentido perpendicular al eje de relación entrambos
cuerpos.

85 192

14



85 3.- Nueva bisagra, según precedentes reivindicaciones, caracterizada porque el conjunto se completa con una pieza-puente que, sobrepuesta a las dos piezas o cuerpos que la constituyen en sentido transversal con respecto al eje de relación entrambas, lleva sus extremos rematados por unos ganchos en forma de "T" y encajados en las aberturas rectangulares de los dos cuerpos determinantes de la bisagra, por cuyas aberturas discurren libremente los ganchos extremos de la pieza-puente sin otra limitación que la propia extensión de las aberturas, cuyos terminales actúan de topes para las dos fases posibles de la bisagra, extendida y recogida, limitando el giro o movimiento de la misma entre los 90 y los 180 grados.

95 4.- NUEVA BISAGRA, DE RECORRIDO LIMITADO, PARA MALETAS Y SIMILARES.

Tal como se describe y reivindica en la presente Memoria Descriptiva, que consta de cinco hojas escritas a máquina por una sola cara y de sus correspondientes dibujos.

Madrid. 14 ENE. 1961

Carlos Lencina



14 ENE 61

85192

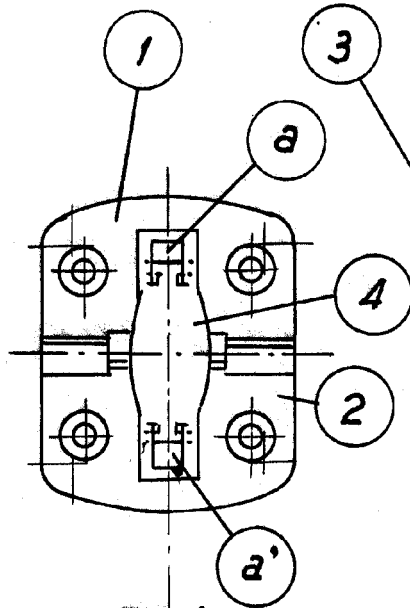


FIG. 1



FIG. 2

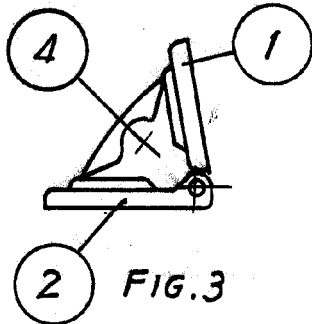


FIG. 3

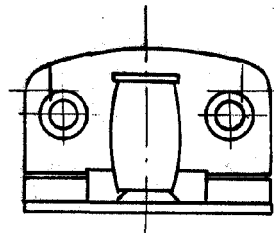


FIG. 4

MADRID, 14 ENE. 1961

Carrocerías