



85056

MEMORIA DESCRIPTIVA

que se acompaña a una solicitud de modelo de utilidad por veinte años, para España y sus Posesiones, por CIERRE HORIZONTAL PARA FRIGORIFICO, a favor de don Ramón MARTINEZ PEREZ-SOLE de nacionalidad española, residente en Vallecas calle de Sierra Vieja nº 13.

-----

Los frigoríficos, especialmente los de tipo industrial que se destinan a la refrigeración de botellas, helados, etc., usualmente empleados en bares, cafeterías, heladerías, etc., adolecen todos de un mismo defecto, y es que sus puertas, previstas en la parte superior, se abren y se cierran a manera de batiente por el método usual de bisagras y con movimiento angular.

5

Esta disposición convencional ofrece las molestias de tipo funcional que son inherentes a dicho sistema de articulación de puertas: necesidad de esfuerzo de apertura, precisión de un espacio suficiente para el movimiento de la puerta hasta la vertical, etc., etc.

10

Con el fin de eliminar tales inconvenientes se ha

85056



15

llegado al presente modelo de utilidad que recae sobre un dispositivo de cierre horizontal para frigoríficos, que se realiza mediante un sistema de correderas y vías de deslizamiento de dichas correderas.

20

Ha sido una preocupación de los constructores de frigoríficos el lograr medios de cierre casi herméticos en sus superficies de cierre superiores; lo cual es innecesario toda vez que, formando el aire caliente una capa ascendente, el aire frío queda físicamente retenido en el fondo del frigorífico, tanto por su peso específico como por el hecho de que, precisamente, dicha capa de aire que se va calentando, es ascendente, lo que hace que actúe como medio de cierre hermético, pues en ningún momento puede ser atravesada por el aire frío, y mantiene las bajas temperaturas.

25

30

Este hecho es el que permite que, con un ajuste simplemente normal y prudencial, puedan emplearse frigoríficos con esta clase de cierres de corredera, según la invención, que, revolucionariamente, no son herméticos, ni siquiera semiherméticos, por no ser necesario.

35

Con el fin de ilustrar la presente memoria se acompaña una hoja de planos que muestra una ejecución cualquiera de la invención, citada a título de ejemplo meramente descriptivo, sin carácter limitativo, ya que caben variantes de realización dentro del cuadro general de la invención sin que el mismo se altere. En dichos planos,

40

La fig. 1 muestra una perspectiva del cierre.

La fig. 2 es una planta del mismo.

La fig. 3 es una sección longitudinal.

La fig. 4 es una sección transversal.

Según la invención, tenemos una caja frigorífica de tipo convencional (F); esta caja va dotada en su superficie

85056



45

superior de un cierre de puertas de corredera formado por dos hojas planas (A) y (B) de las cuales una de ellas se halla en un plano ligerísimamente superior a fin de poderse, o bien deslizarse sobre la otra, o bien permitir que dicha otra se deslice bajo ella; a tal fin se han previsto en las paredes laterales de la caja (F) unas guías de carril (C-D) en sentido longitudinal y cerca de la arista superior de las paredes laterales de dicha caja, dispuestas en pares paralelos dos a dos, de manera que merced a unas canales previstas en las aristas laterales de cada una de las citadas hojas planas (A-B) puedan deslizarse sobre dichos canales-guías en movimiento de avance y retroceso horizontal, a voluntad, e indistintamente, con lo cual puede lograrse la apertura de media caja bien sea del lado derecho o bien del izquierdo. En su centro, una de estas placas (A) monta ligeramente sobre una franja equivalente de la placa inferior (B) a fines de lograr un cierre más perfecto, más que a efectos de pérdida de calor, a efectos de higiene para impedir rendijas que pudieran dejar paso a sedimentos y partículas que pueda llevar en suspensión el aire.

50

55

60

65

Finalmente sólo resta señalar que en el presente modelo de utilidad caben tantas variantes de realización como sean posibles, dentro del cuadro general de la invención, sin que ésta se altere, pudiéndose fabricar en toda clase de materiales y dimensiones apropiadas sin limitación.

70

-----

NOTA. - Descrito suficientemente lo que antecede, sólo resta consignar que lo que se declara propio y nuevo así como útil, del solicitante, es lo contenido en las siguientes:

75



REIVINDICACIONES

85056

80

1 - Cierre horizontal para frigoríficos, caracterizado por el hecho de que a una caja para frigorífico se la dota en su superficie superior, de un cierre formado por varias hojas planas, de corredera, unas de las cuales se hallan en un plano ligeramente superior a la adyacente, a fin de poderse deslizar unas sobre otras, a voluntad, en cualquier dirección de avance y retroceso; previéndose en las paredes laterales de la citada caja, junto a su arista superior, dos juegos paralelos de guías de carril; quedando cada dos placas citadas, en su posición de cierre, de tal forma que una franja de la placa inferior quede cubierta por una zona equivalente de la superior.

85

2 - CIERRE HORIZONTAL PARA FRIGORIFICOS.

-----

90

Todo según queda descrito en la presente memoria, que consta de cuatro hojas foliadas y mecanografiadas por una cara, con un total de noventa y cuatro líneas y hoja de planos que se acompaña.

Madrid 5 enero 1961

p.a.

85 056

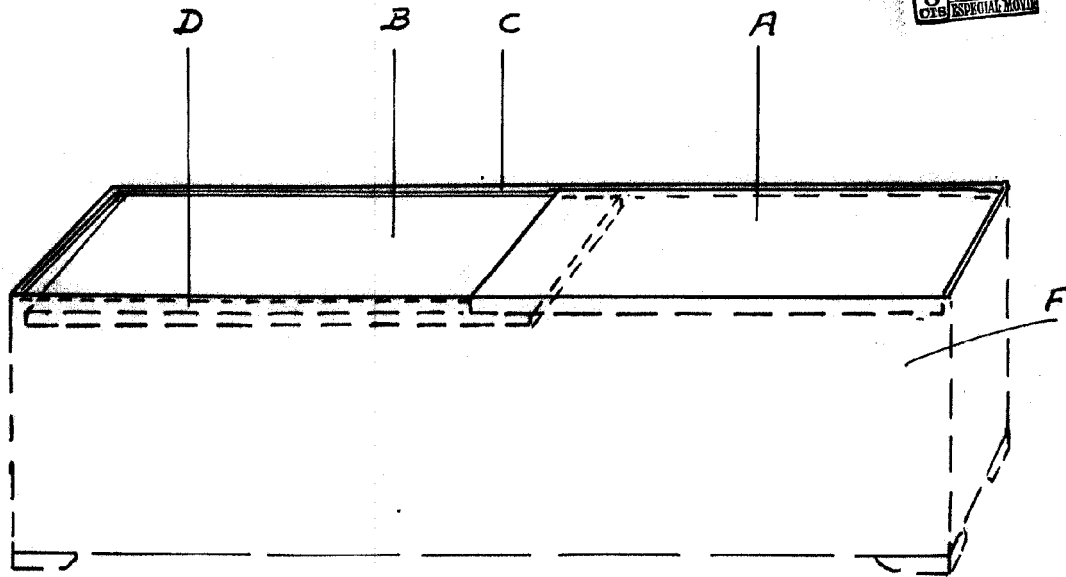


FIG. 1

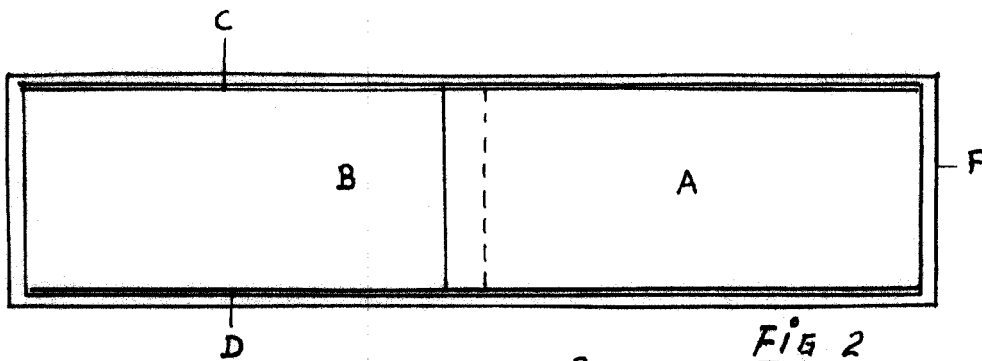


FIG. 2

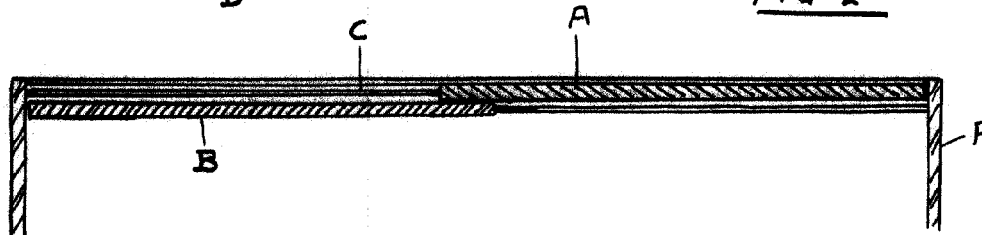


FIG. 3

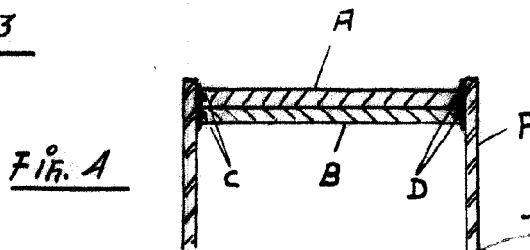


FIG. A

MADRID 5 ENERO 1961

ESCALA VARIABLE