

85000

85000



MEMORIA DESCRIPTIVA

para un MODELO DE UTILIDAD por veinte años, por:
UN DISPOSITIVO NEUMATICO QUE CONSTITUYE UN MEDIO ELASTICO DE ATRACCION O DE AMORTIGUACION", a favor de Monsieur Arthur Bougeard, industrial, de nacionalidad francesa, residente en VITRÉ (Ille-et-Vilaine) (Francia), 25 Boulevard Pierre Mandais.

5.- Consiste el presente modelo en un dispositivo neumático que constituye un medio elástico de atracción o de amortiguación destinado a unir dos piezas, de las cuales una por lo menos está sometida a oscilaciones exteriores, constituido por un cilindro solidario de una de las dos piezas y un pistón solidario de la otra pieza por su vástago y que corre en el cilindro, separando en este dos compartimientos, el primero de los cuales tiene un orificio unido a una fuente de baja presión y provisto de una válvula



- 10.- de retencion, mientras que el segundo comunica con el primero por medios que permiten la entrada eventual de gas cuando el pistón se desplaza hacia el segundo compartimiento más allá de su posición media de equilibrio, permitiendo por lo demás un paso apropiado el escape de gas fuera del segundo compartimiento cuando el pistón se desplaza hacia el primero, caracterizado porque la comunicación entre los dos compartimientos del cilindro está asegurada por un conducto practicado en el vástago del pistón y un orificio que desemboca en el compartimiento opuesto a la entrada de aire, mientras que el otro orificio desemboca en la superficie de una prolongación del vástago del pistón, prevista del lado de la entrada de aire y montada deslizante en un manguito cerrado por el extremo y cuya entrada lleva una junta, siendo tal la posición de este segundo orificio que éste no se encuentra en el compartimiento correspondiente más que cuando el pistón se ha desplazado más allá de su posición media de equilibrio, del lado opuesto a la entrada de aire.

N O T A

Se declaran de novedad en España las siguientes

R E I V I N D I C A C I O N E S .-

=====

- 30.- 1ª.- Un dispositivo neumático que constituye un medio elástico de atracción o de amortiguación, destinado a unir dos piezas, de las cuales una por lo menos está sometida a oscilaciones exteriores, constituido por un cilindro solidario de una de las dos piezas y un pistón solidario de la otra pieza por su vástago y que corre en el cilindro, separando en este dos compartimientos, el primero de los cuales tiene un orificio unido a una fuente de baja presión y provisto de una válvula de re-



- tencion, mientras que el segundo comunico con el primero por medios que permiten la entrada eventual de gas cuando el pistón se desplaza hacia el segundo compartimiento más allá de su posición media de equilibrio, permitiendo por lo demás un paso apropiado el escape de gas fuera del segundo compartimiento cuando el pistón se desplaza hacia el primero, caracterizado porque la comunicación entre los dos compartimientos del cilindro está
- 40.- asegurada por un conducto practicado en el vástago del pistón y un orificio que desemboca en el compartimiento opuesto a la entrada de aire, mientras que el otro orificio desemboca en la superficie de una prolongación del vástago del pistón, prevista del lado de la entrada de aire y montada deslizante en un manguito cerrado por el extremo y cuya entrada lleva una junta,
- 45.- siendo tal la posición de este segundo orificio que éste no se encuentra en el compartimiento correspondiente más que cuando el pistón se ha desplazao más allá de su posición media de equilibrio, del lado opuesto a la entrada de aire.
- 50.-
- 55.- 2ª.- Un dispositivo neumático que constituye un medio elástico de atracción o de amortiguación, según la reivindicacion anterior, caracterizado porque el manguito, en el cual corre la prolongacion del vástago del pistón, está abierto por el extremo, de manera que el conducto practicado en el vástago del pistón sirve igualmente de paso de escape al exterior para el compartimiento dispuesto del lado opuesto a la entrada de aire comprimido.
- 60.-

3ª.- Un dispositivo neumático que constituye un medio

83000 30



65.-

elástico de atracción o de amortiguación, según la reivindicación anterior, caracterizado porque la prolongación del vástago del pistón que corre en el manguito del lado de la entrada de aire en el cilindro, sirve de vástago de pistón propiamente dicho, pudiendo suprimirse la otra parte.

4a.- "UN DISPOSITIVO NEUMATICO QUE CONSTITUYE UN MEDIO ELASTICO DE ATRACCION O DE AMORTIGUACION".

Madrid, 30 de Diciembre de 1.960

87000



Fig.1

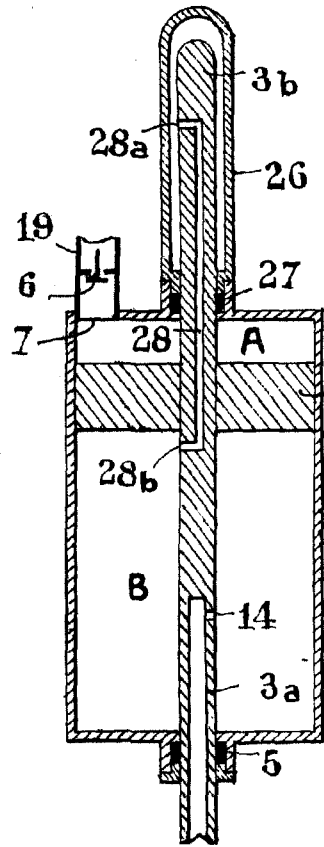


Fig.3

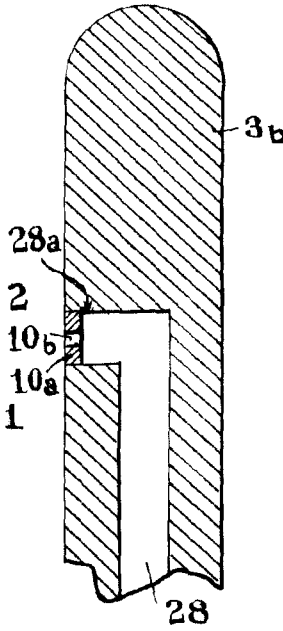
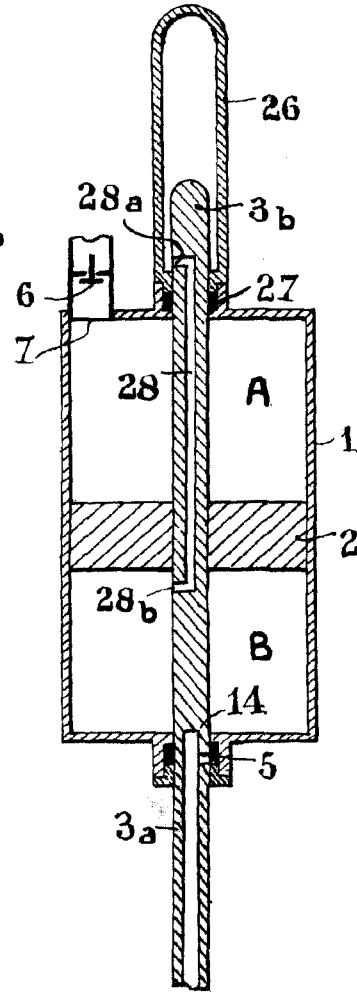


Fig.2



MADRID 30 DICIEMBRE 1960

ESCALA VARIABLE

85000

Fig. 4

Fig. 5

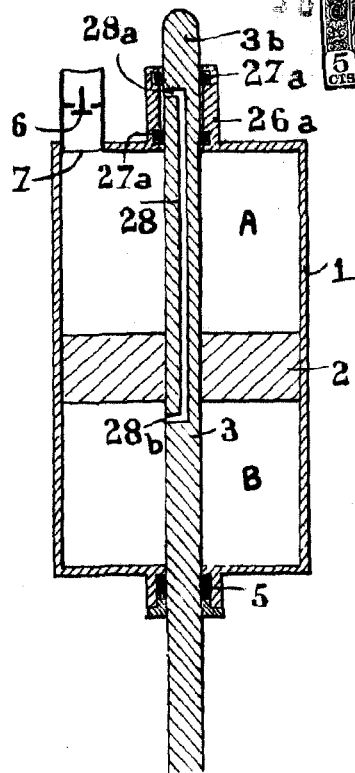
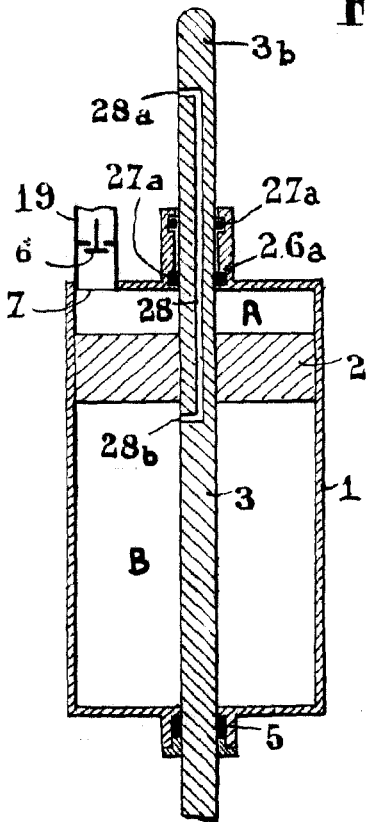


Fig. 6

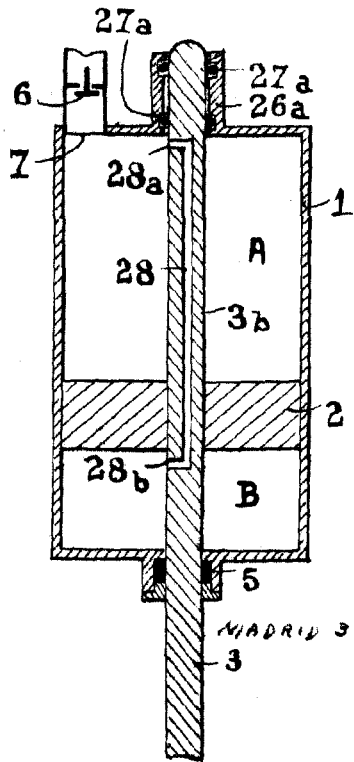
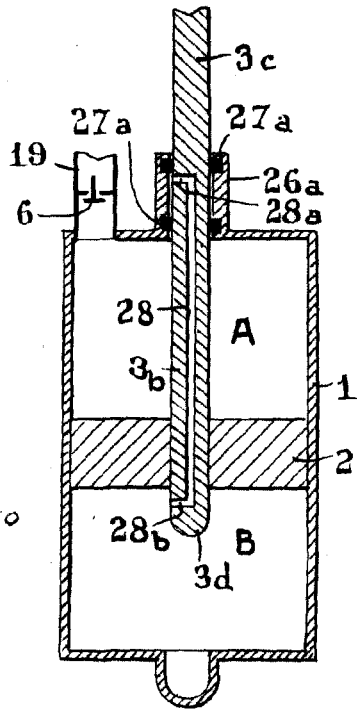


Fig. 7



MADRID 30 DICIEMBRE 1960

Yaris

ESCALA VARIABLE