



-70

84950

MODELO DE UTILIDAD

por 20 años

por "UN SUJETADOR", a favor de D. Antonio Latres Hilari, de nacionalidad española, domiciliado en Barcelona, Pavia, 11 y 13, 4º, 2º.

=====

MEMORIA DESCRIPTIVA

5. Este Modelo de utilidad se refiere a un sujetador, aplicable especialmente a prendas o artículos textiles de pequeño volumen, tales como pares de guantes, corbatas plegadas, pañuelos, cuellos de camisa, zapatos infantiles y otros, sirviendo asimismo de adorno para camisas y análogos.

Esencialmente consiste este sujetador, en dos piezas de diferente forma exterior, siendo la correspondiente a la parte posterior de dimensiones algo mayores, quedando



unidas ambas piezas de un modo rígido, gracias a la interposición alternada de un tetón de cada una de ellas, en un alojamiento de la otra, entrando a presión dichos tetones y uniendo ambas piezas de modo que quedan dispuestas en planos paralelos con una estrecha separación intermedia, en la que se introduce la prenda a sujetar gracias a la flexibilidad de las dos piezas componentes del sujetador.

5.

Este sujetador presenta la posibilidad de grabar o imprimir una de sus caras con motivos ornamentales o reclamos propagandísticos.

10.

Para su mejor comprensión, se adjuntan, a título de ejemplo, unos dibujos representativos de un sujetador realizado de acuerdo con el presente Modelo.

15.

La figura 1 es una vista delantera del sujetador y la figura 3 es una vista posterior, siendo la figura 2 una vista en alzado y la figura 4, una sección transversal.

20.

Según tales dibujos, este Modelo consiste en la pieza laminar -1-, de mayores dimensiones y que corresponde a la cara posterior del sujetador y la pieza -2- igualmente laminar, que corresponde a la cara anterior, quedando unidas ambas por la interposición de los tetones -3- y -4- que presentan una y otra respectivamente, en unos alojamientos -5- y -6- situados al lado de dichos tetones, los cuales presentan unos pequeños regresamientos extremos para su introducción a presión.

25.

Los tetones -3- y -4- y los alojamientos -6- y -5-, se hallan situados en unas mesetas -7- y -8- que presentan las piezas -1- y -2-, cuyas mesetas determinan una separación entre dichas piezas -1- y -2-, las cuales quedan dispuestas en planos paralelos entre sí, de modo que

30.



puede introducirse la prenda deseada entre ellas, quedando retenida por la elasticidad de las mismas.

En una de las caras se puede grabar e imprimir un motivo decorativo u ornamental, por los medios ya conocidos.

5. Todo cuanto no afecte, altere, cambie o modifique la esencia del sujetador descrito, será variable a los efectos del actual Modelo.

N O T A.

10. Se reivindica como objeto de este registro por Modelo de utilidad:

- 1.- Un sujetador, caracterizado esencialmente por estar constituido por dos piezas laminares, de mayores dimensiones la correspondiente a la cara posterior, unidas rígidamente entre sí y dispuestas en planos paralelos, gracias a la introducción a presión de unos tetones que cada una de las mismas presenta, en alojamientos de la otra pieza, estando dispuestos dichos alojamientos y tetones, en sendas mesetas planas que ambas piezas presentan, determinando su separación entre sí para posibilitar la introducción de la prenda a sujetar.
- 15.
- 2.- El propio sujetador de la reivindicación anterior, caracterizado por el hecho de que la pieza anterior de menor dimensión, se grave con un motivo decorativo.
- 20.

25. Sean cuales fueren las circunstancias que concurren en la esencialidad del Modelo de utilidad definido en las anteriores reivindicaciones, cuyo objeto es:

3.- "UN SUJETADOR".

Consta la presente memoria de tres hojas foliadas, mecanografiadas por una sola cara y del dibujo adjunto.

30. Barcelona, siete de diciembre de mil novecientos sesenta.

P.A. de D. Antonio Laires Hilari,

L. DURAN
P. P.

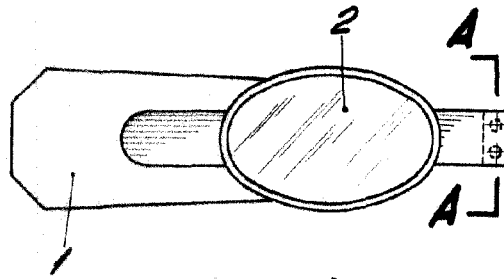


Fig. 1

84950

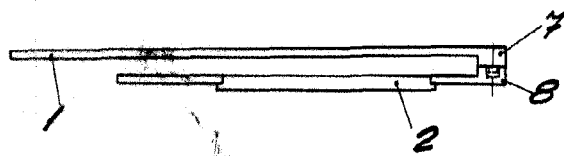


Fig. 2

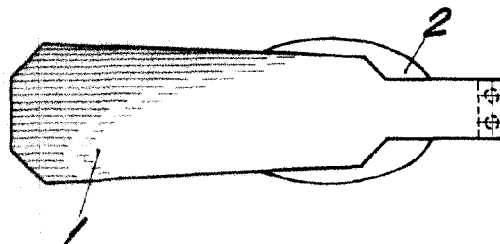


Fig. 3

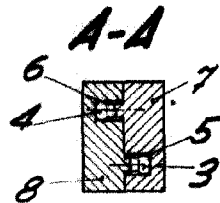


Fig. 4

BARCELONA, 7 DICIEMBRE DE 1960

L. DURAN
P.P.

ESCALA VARIABLE