



84835

MEMORIA DESCRIPTIVA

que se acompaña a la solicitud de un

..... MODELO DE UTILIDAD

por Veinte años en España, por "PALMILLA PERFECCIONA

DA PARA LA FABRICACION DE CALZADOS"

.....
.....

a favor de

CALZADOS SEGURA, S.L.

domiciliado en Villena(Alicante), c/Santa Medina nº14

..... MS

84935



5.- La invención a que se refiere la presente memoria, constituye una novedad industrial, con características y ventajas que la hacen merecedora del privilegio de explotación exclusiva que por ella se solicita, de acuerdo con las prescripciones del vigente Estatuto sobre Propiedad Industrial, de 26 de Julio de 1929, texto refundido, publicado el 30 de Abril de 1930.

10.- La descripción que sigue, se refiere como su enunciado indica, a una nueva palmilla para la fabricación de calzados de tipo "goodyear", que presenta innumerables ventajas sobre todas las conocidas hasta la fecha, ya que viene a resolver de una manera perfecta y sencilla al mismo tiempo los problemas e inconvenientes que se suscitan con motivo de la fabricación seriada de este tipo de elementos.

15.- Hasta la fecha, las palmillas conocidas en el mercado son de dos tipos. Unas, las más, presentan el vivo vulcanizado sobre la propia plantilla, lo que exige que dicho vivo esté recubierto de una superficie susceptible de ser vulcanizada, tal como lona, y también que lo sea, la superficie de la plantilla sobre la cual va a ser vulcanizado el vivo. Estas exigencias, obligan a realizar diversas operaciones de preparación y requieren el concurso de máquinas complicadas, todo lo cual redundando en un encarecimiento notable del artículo terminado.

25.- Las segundas pueden considerarse realizadas de artesanía, ya que consisten en levantar, mordiendo la propia suela de la plantilla con una herramienta adecuada, el vivo. Necesariamente para realizar este tipo de palmilla, se requiere el empleo de suelas de gran calidad y una mano de obra especializada, ya que una gran parte del material empleado queda inutilizado cuando se produce la rotura del vivo.

30.- Con la invención que nos ocupa, todos estos inconvenien-

84335



29 DIC

5.- tes quedan resueltos como se ha dicho, de una manera satisfactoria, ya que la palmilla objeto de la invención realizada en serie mediante el concurso de una sencilla máquina que el solicitante tiene protegida con un Modelo de Utilidad anterior, tiene todas las ventajas de fortaleza y perfecta ejecución que puedan conseguirse por cualquiera de los dos procedimientos antes indicados, sumando al propio tiempo la cualidad de ser considerablemente más económica, ya que su sistema de ejecución es mucho más simple y los materiales empleados pueden ser de una calidad notablemente inferior.

10.- La descripción se efectúa con ayuda del dibujo adjunto a base del cual se expone la estructura de esta nueva palmilla al propio tiempo que su funcionamiento.

15.- Está constituida esencialmente por una plantilla (1) de suela o similar que presenta en su parte correspondiente a la planta propiamente dicha, y rodeándola periféricamente a poca distancia de su borde, un vivo (2), formado por una tira de piel o similar doblada angularmente por su mitad y con los extremos (3) doblados en forma horizontal para quedar apoyados sobre la superficie de la plantilla (1), en la que quedan sujetos por medio de encolado (4), el cual
20.- está aplicado directamente en la plantilla (1) y también en el propio vivo (2).

25.- Hecha la descripción precedente hemos de añadir que los detalles de realización de la idea expuesta, puedan variar, sin que por ello cambie la esencia de la invención que es la que se desprende de los párrafos que anteceden y la que se reivindica en la siguiente

N O T A

En resumen: El Modelo de Utilidad que se solicita, recaerá sobre las reivindicaciones que siguen:

30.- 1ª.- PALMILLA PERFECCIONADA PARA LA FABRICACION DE CALZADOS, caracterizada porque, está constituida esencialmente por una plantilla de suela o similar que presenta en la parte correspondiente



84935

29 DIC 60

5.-

a la planta propiamente dicha, y rodeándola perifericamente a poca distancia de su borde, un vivo formado por una tira de piel o simie lar doblada angularmente por su mitad y con los extremos abiertos en forma horizontal para quedar apoyados sobre la superficie de la plantilla, a la que quedan sujetos por medio de encolado que se encuentra aplicado directamente en la zona de plantilla destinada a recibir el vivo y también en toda la superficie del propio vivo.

10.-

2º.- Se reivindica por último como objeto sobre el que ha de recaer el Modelo de Utilidad que se solicita: "PALMILLA PERFEC CIONADA PARA LA FABRICACION DE CALZADOS".

15.-

Todo conforme se describe y reivindica en la presente memoria, que consta de cuatro páginas mecanografiadas y dibujos que se acompañan.

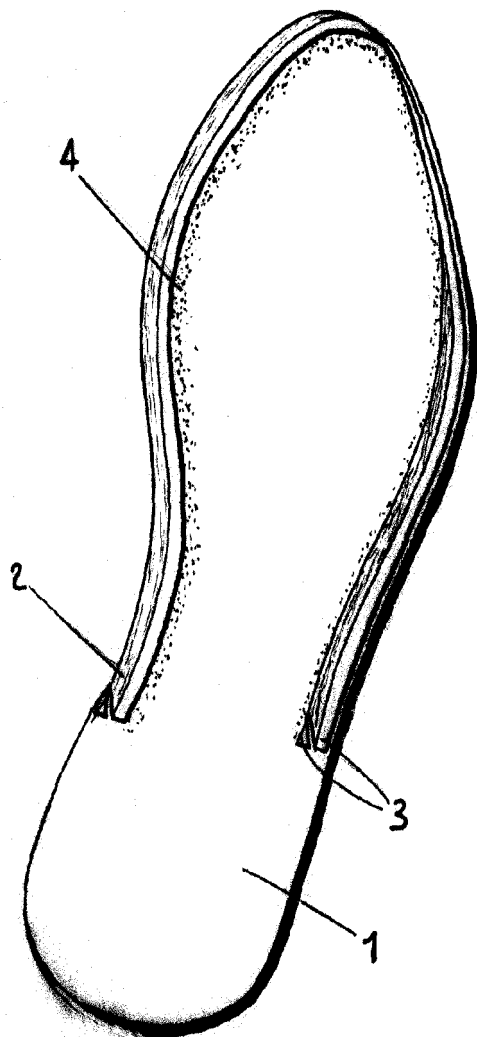
Madrid, a 29 de Diciembre de 1960

ALFONSO UNGRIA



29 D

84935



ESCALA VARIABLE

Madrid, 29 de Diciembre de 196 0

ALFONSO UNGRIA

P.P.