



Nº 84889

24 D

84889

MEMORIA DESCRIPTIVA

que se acompaña a

la solicitud de un

MODELO DE UTILIDAD, por veinte años en ESPAÑA, a favor de  
DON VICENTE ALEIXANDRE ROCA, de nacionalidad española, con  
residencia en VILLARREAL (Castellón), 18 de Julio, nº 72

por

»CAJA DE CARTON PERFECCIONADA»

---  
---  
---

84889



24

5 La invención a que se refiere la presente Memoria constituye una novedad industrial, con características y ventajas que la hacen merecedora del privilegio de explotación exclusiva que por ella se solicita, de acuerdo con las prescripciones del Estatuto vigente sobre Propiedad Industrial, de fecha 26 de Julio de 1.929, texto refundido publicado el 30 de Abril de 1.930.

10 El objeto de esta Memoria según se indica en su enunciado, es la protección como Modelo de Utilidad de una caja de cartón perfeccionada.

15 La novedad de esta caja de cartón está basada en su constitución y desarrollo que la hacen de fácil montaje y práctico resultado, al mismo tiempo que por estar constituido su desarrollo por un casi perfecto paralelogramo rectángulo, el desperdicio de material en su confección es mínimo.

20 La caja de cartón perfeccionada que vamos a describir, tiene como hemos dicho, un desarrollo constituido por un paralelogramo rectángulo, que doblado según unas líneas perpendiculares a sus lados longitudinales, dá lugar a la formación de las caras laterales, cerradas la primera con la última, por una extensión o solapa, en que se prolonga uno de sus bordes transversales, en cuya solapa se han recortado dos lengüetas dirigidas hacia los bordes longitudinales, que abrochan en dos ranuras situadas cerca del borde transversal opuesto y perpendiculares a élla.

25 Las aristas que forman estos dobleces, están ranuradas a ambos lados en una extensión aproximada a la mitad de la anchura de la tapa o fondo, de tal manera que den lugar a unas solapas que dobladas originan las medias tapas y fondo del envase.

30

8488924



35

Estas medias tapas, presentan dos a dos, unos recortes en sus bordes longitudinales, que originan unas lengüetas dirigidas en ambos sentidos longitudinales, y que se abrochan en unas ranuras practicadas en las otras medias tapas en un lugar próximo a la línea de doblado por el centro, dejando de esta manera las últimas extensiones como tapas inferiores del envase.

40

Los dibujos que se acompañan formando parte de la hoja única, muestran el desarrollo de una caja de cartón perfeccionada según el Modelo de Utilidad que solicitamos; en la figura 1ª. La figura 2ª, muestra una perspectiva de la misma.

45

Los datos mas sobresalientes de los diseños, que han numerado para su mejor explicación con el siguiente orden:

- 1.- Lateral menor.
- 2.- Lateral mayor.
- 3.- Prolongación del lateral menor, que da lugar a la tapa interior.
- 4.- Prolongación del lateral mayor, que origina la tapa propiamente dicha.
- 5.- Lengüeta recortada en la solapa que prolonga el paralelogramo rectángulo, de la que se obtienen las caras laterales.

50

6.- Ranuras situadas cerca del borde transversal opuesto a la solapa y en sentido perpendicular a él, donde se abrochan las lengüetas -5-.

55

7.- Lengüetas recortadas en las prolongaciones de los laterales mayores, que siguen direcciones hacia los lados transversales.

60

8.- Ranuras u ojales practicadas en las extensiones -3-, donde se abrochan las lengüetas -7-.



84889

2<sup>a</sup>

El armado de la caja que hemos descrito es el siguiente:

Introduciendo las lengüetas -5- en los ojales o ranuras -6-, quedan formadas las cuatro caras laterales. Doblando las solapas -3-, se cierran las tapas interiores y dejan las ranuras -8- en posición adecuada para introducir en ella las lengüetas -7- de las medias tapas -4-, dejando cerrado el envase por la tapa y el fondo.

Hecha la descripción precedente es necesario añadir que los detalles de realización de la idea expuesta pueden variar, sin que por ello cambie la esencia de la invención que es la que se desprende de los párrafos que anteceden y lo que se reivindica en la siguiente

NOTA

En resumen: El Modelo de Utilidad que se solicita, ha de recaer sobre las reivindicaciones siguientes:

1<sup>a</sup>.- CAJA DE CARTON PERFECCIONADA, de las que tienen un desarrollo constituido por un paralelogramo rectángulo, que dá lugar a la formación de las caras laterales mediante dobleces perpendiculares a sus bordes longitudinales, y otros dos dobleces paralelos a dichos bordes originan media tapa o medio fondo del envase, caracterizado esencialmente por el hecho de que uno de los bordes transversales del paralelogramo rectángulo se prolonga por una solapa dotada de dos lengüetas extremas en dirección a los repetidos bordes longitudinales, que se abrochan en unas ranuras que las complementan, situadas cerca del borde transversal opuesto.

2<sup>a</sup>.- CAJA DE CARTON PERFECCIONADA, según la anterior reivindicación, caracterizada esencialmente porque las solapas que actúan de cierre para la tapa y el fondo, presentan un re

84889 24 DIC.



cortado en sus lados menores, que dá lugar a la formación de aletas que se abrochan en ranuras previstas junto a la línea de doblado de las solapas interiores.

95

3ª.- Se reivindica por último, como objeto sobre el que ha de recaer el Modelo de Utilidad que se solicita "CAJA DE CARTON PERFECCIONADA".

Todo tal y como queda descrito y reivindicado en la presente Memoria que consta de cinco hojas escritas a máquina por una sola cara y dibujos que se acompañan.

100

Madrid, 24 de Diciembre de 1.960

ALFONSO UNGRIA

P.P.

84889



Figura 1ª

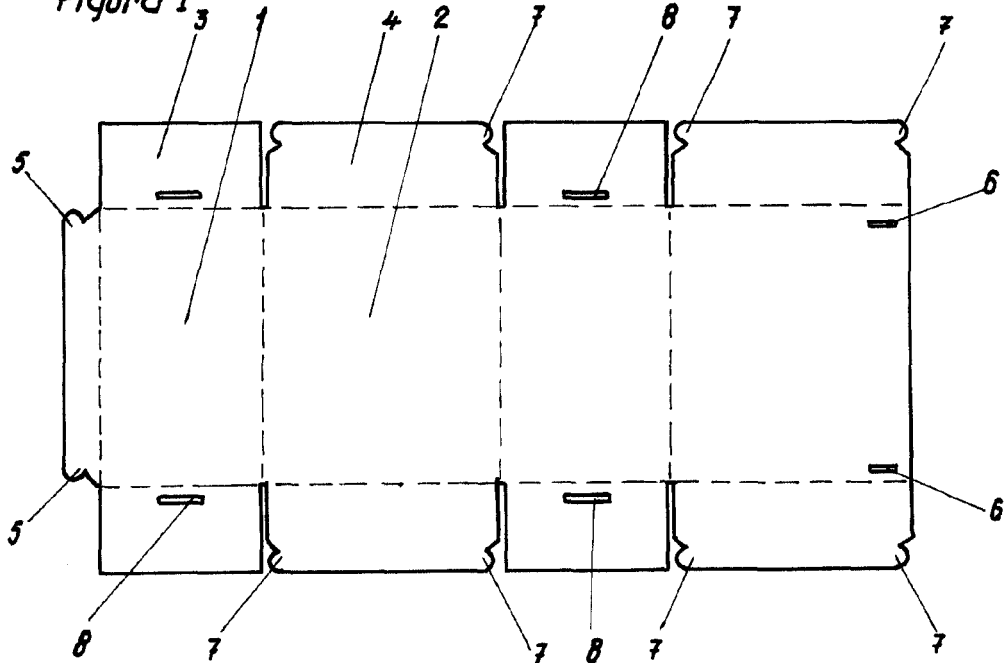
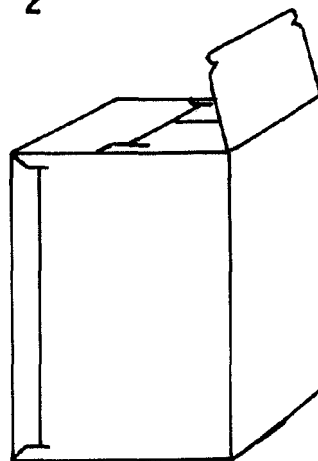


Figura 2ª



ESCALA VARIABLE

MADRID, 24 DE diciembre DE 1960

ALFONSO UNGRÍA