

84857
-1-



84857

MEMORIA DESCRIPTIVA
que se acompaña a
la solicitud de un
MODELO DE UTILIDAD, por veinte años en ESPAÑA, a favor de
DON VICENTE ALEIXANDRE ROCA, de nacionalidad española, con
residencia en VILLARREAL (Castellón), calle 18 de Julio, 72
por
"NUEVA CAJA DE CARTON"

84857 22



5 La invención a que se refiere la presente Memoria constituye una novedad industrial, con características y ventajas que la hacen merecedora del privilegio de explotación exclusiva que por ella se solicita, de acuerdo con las prescripciones del Estatuto vigente sobre Propiedad Industrial, de fecha 26 de Julio de 1.929, texto refundido publicado el 30 de Abril de 1.930.

10 La nueva caja de cartón cuya protección se solicita, está constituida por un paralelogramo rectángulo aproximado, que por dobleces sucesivas paralelas a sus lados mas cortos, origina sucesivamente las caras delantera, inferior, trasera y superior y continuándose en el mismo sentido dicha superior, forma la solapa de cierre.

15 La cara delantera presenta a ambos lados unas extensiones según un paralelogramo rectángulo de su misma anchura y de largura igual a la anchura del fondo o de la tapa, y en su centro tiene practicadas unas ranuras horizontales.

20 La cara del fondo está también prolongada hacia los lados para originar dos extensiones de igual superficie a las de la cara delantera y en posición perpendicular con ella para coincidir en el doblado. La cara posterior tiene también unas prolongaciones laterales cuyo borde longitudinal superior tiene la longitud de la anchura del fondo, es decir, la misma longitud que las extensiones laterales de la cara delantera; y está recortada en ella una lengüeta triangular aproximada, que al doblarse la caja se abrocha en la ranura horizontal de las extensiones laterales de la cara delantera.

25 Las extensiones laterales de la cara posterior se prolongan en la dirección de su borde longitudinal superior, rebasando el ancho de la tapa, de tal manera que al doblarse

30



84857 22

dan lugar a las tapas anteriores del envase.

Los dibujos que constituyen la hoja única que se acompaña, muestran en la figura 1ª, el desarrollo de la caja; y en la figura 2ª, una perspectiva de la misma a medio armar.

Los elementos numerados para una mejor comprensión de los dibujos son los siguientes:

- 1.- Cara delantera.
- 2.- Fondo.
- 3.- Cara posterior.
- 4.- Tapa.
- 5.- Solapa de cierre.
- 6.- Extensiones laterales de la cara delantera -1-.
- 7.- Extensiones laterales del fondo -2-.
- 8.- Extensiones laterales de la cara posterior -3-.
- 9.- Extensiones según el borde longitudinal de la prolongación lateral -8-, que continúan adyacentes a la tapa -4-, separadas de ella por una ranura.
- 10.- Ranura practicada en las extensiones -6-, por una línea paralela a sus bordes longitudinales.
- 11.- Lengüeta triangular situada en la extensión -8- que al doblarse la caja coincide y se abrocha en la ranura -10- por el lado exterior del lateral -7-.

Según lo descrito, la formación de la caja es sencilla. Doblada por las líneas de separación de sus cuatro lados principales y por las dos líneas perpendiculares a éstas que limitan dichos lados principales, transversalmente, se abrochan las lengüetas triangulares -11-, en las ranuras horizontales -10-, y queda la caja armada.

Hecha la descripción precedente es necesario añadir que los detalles de realización de la idea expuesta pueden va

84857

22 DIC



riar, sin que por ello cambie la esencia de la invención que es la que se desprende de los párrafos que anteceden y lo que se reivindica en la siguiente

NOTA

En resumen: El Modelo de Utilidad que se solicita, ha de recaer sobre las reivindicaciones siguientes:

1ª.- NUEVA CAJA DE CARTON, de aquellas en que las caras delantera, inferior, trasera, superior y solapa de cierre están unidas constituyendo aproximadamente en planta, un paralelogramo rectángulo, caracterizada por el hecho de que la cara delantera esté prolongada a cada lado, en una extensión igual a la anchura del fondo, presentando estas extensiones una ranura en sentido longitudinal, sirviendo estas ranuras para abrochar una lengüeta triangular prevista por recortado de la extensión de la cara trasera en el borde inferior, formando su borde longitudinal superior lado común con unas extensiones que rebasan el ancho de la tapa y que al doblarse una vez armada la caja, se constituyen en tapas interiores del envase.

2ª.- Se reivindica por último, como objeto sobre el que ha de recaer el Modelo de Utilidad que se solicita "NUEVA CAJA DE CARTÓN".

Todo tal y como queda descrito y reivindicado en la presente Memoria que consta de cuatro hojas escritas a máquina por una sola cara y dibujos que se acompañan.

Madrid, 22 de Diciembre 1.960

ALFONSO UNGRÍA

65

70

75

80

85

7

D. Vicente Alexandre Roca

Hoja única



84857

84857

Figura 1ª

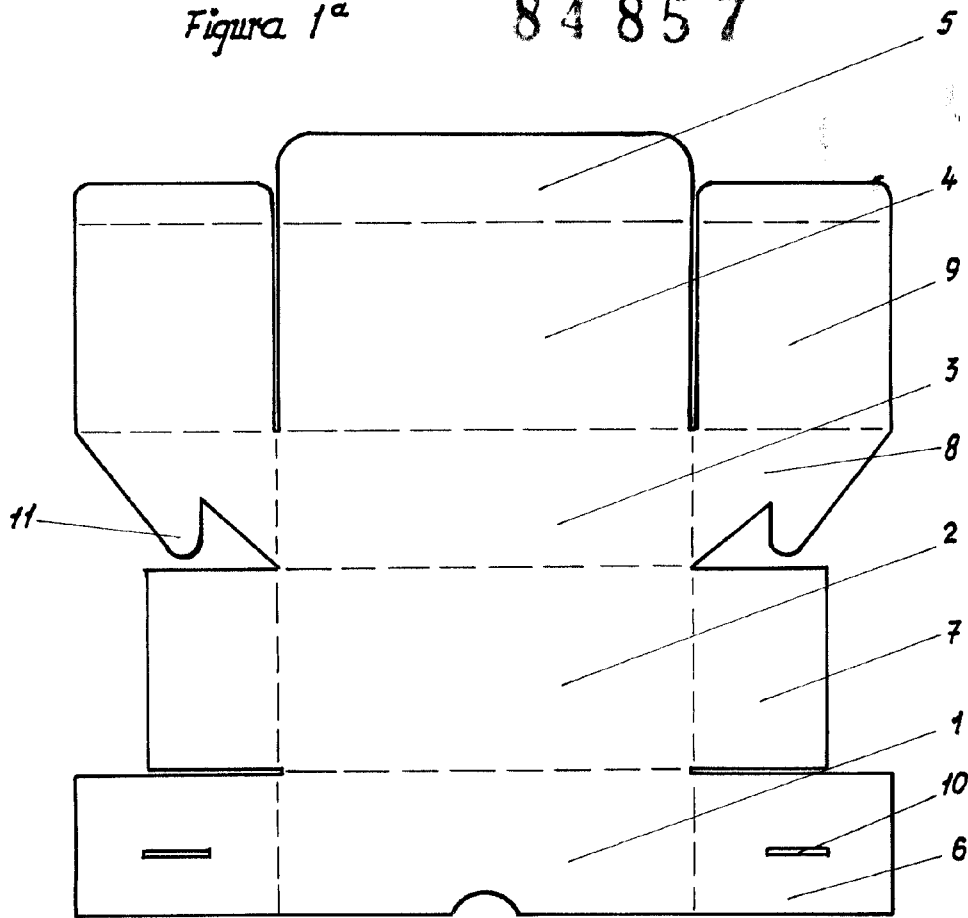
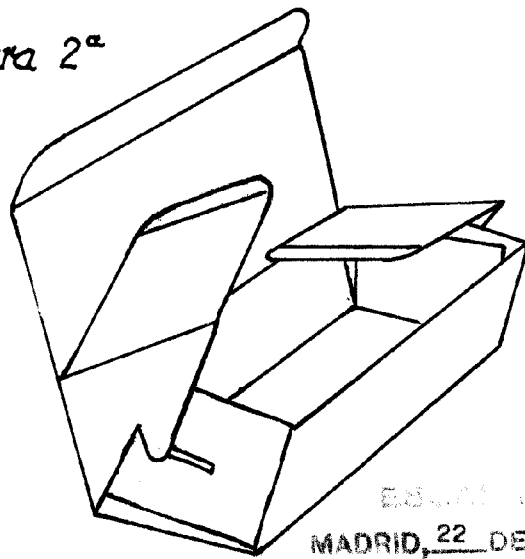


Figura 2ª



ESLUIA VARIABLE
MADRID, 22 DE Diciembre DE 1960
ALFONSO UNGRIG