

71



84771

M O D E L O D E U T I L I D A D

por "MORDAZA PARA BLOCAJE DE PIEZAS EN MAQUINAS HERRAMIENTAS",
a favor de Don José RUIZ ROVIRA, de nacionalidad española, re-
sidente en Barcelona, calle Más, 42. - - - - -

M E M O R I A D E S C R I P T I V A

El presente Modelo de Utilidad se refiere a una mordaza
para el bloqueo de piezas mecánicas en máquinas herramientas,
la cual, por sus nuevas características constructivas y funcio-
nales, notablemente superiores a las que presentan las ejecu-
5 nes similares conocidas, es de resultados sumamente prácticos.

Con el auxilio de estas mordazas se consigue el rápido y
eficiente bloqueo de toda clase de piezas de difícil retención
sea cual fuere la conformación de las mismas.

La mordaza en cuestión es movable sobre un elemento esca-
lonado que forma parte de la misma, pudiendo fijarse la posi-
10 ción de la propia mordaza con ayuda de un medio roscable tensa-
do por un resorte.

A continuación se describe detalladamente un caso práctico
de realización del modelo, haciendo referencia al dibujo adjun-
15 to, en el que se representa un ejemplo no limitativo.

La Fig. 1, muestra una posición límite alta de la mordaza;



la Fig. 2, la posición límite baja de la misma, en alzado y sección; y la Fig. 3, refleja una posición de trabajo de la propia mordaza.

Esta realización comporta un elemento prensil -1-, de las piezas objeto de bloqueo, que dispone para ello, de una uña -2-, y viene provisto de un orificio de corredera -3-, y de un entrante-guía -4-,. Merced a este último puede desplazarse longitudinalmente sobre un vacío existente en un soporte -5-, en tanto que, introducido en aquel orificio de corredera -3-, figura un tornillo que presenta una zona -6-, que, condiciona el citado desplazamiento. Dicho tornillo puede roscarse a un asiento cilíndrico -7-, para lo cual el propio tornillo cuenta con una cabeza -8-, con la que coopera una arandela -9-, para presión sobre la pieza -1-. El antedicho soporte -5-, presenta un largo diente -10-, susceptible de conjugarse con una peana -11-, merced al engrane de dicho diente con un perfil en escalera -12-, de tal peana, para lo cual presenta el diente -10-, la misma forma en su extremo. A tal efecto, el par formado por el precitado elemento prensil -1-, y su soporte -5-, son rotativos alrededor de la zona mencionada -6-, del tornillo, el cual fija la posición del diente -10-, en la escalera -12-, con ayuda de un resorte helicoidal tensor -13-, que, tomando apoyo en un resalte -14-, de la peana -11-, y en el mismo soporte -5-, se halla emplazado en el asiento -7-. En su posición baja, puede llegar a acoplarse el soporte -5- al asiento -7-, gracias a un vaciado oportuno existente en el propio soporte -5-.

La peana -11-, es giratoria alrededor de -7-, gracias a todo lo cual, el conjunto goza de absoluta movilidad y es posible su engarce con cualquier pieza, para su prensión, sea



cual fuere la altura, forma o posición.

El asiento -7-, sobresale, inferiormente, de la peana -11-, y es poseedor de una cabeza terminal -15- introducible en la bancada -16-, de la correspondiente máquina, a través de las guías -17-, de tal bancada y propia para la retención a ésta del conjunto de la mordaza.

Según la altura de las piezas a sujetar se dispondrá de un juego de varias mordazas de distinta altura de la base -11-.

Serán independientes del objeto de este modelo, las formas, dimensiones y materiales empleados en su construcción, siempre que las variaciones que se introduzcan no afecten a su esencialidad.

- N O T A -

15

Se reivindica como objeto del presente Modelo de Utilidad:

1º.- Mordaza para bloqueo de piezas en máquinas herramientas, que se caracteriza esencialmente por comprender un elemento prensil, que dispone para ello, de una uña extrema y viene provisto de un orificio de corredera y de una guía, cuyos dos medios son aptos para permitir el deslizamiento de tal elemento prensil sobre un soporte y un tornillo, que es fijatorio del conjunto, y condicionan la posible rotación conjunta del citado elemento prensil y su soporte sobre el tornillo en cuestión.

25

2º.- La propia mordaza, según la anterior reivindicación, caracterizada porque el tornillo, que dispone de una cabeza y de una arandela dispuestas sobre el elemento prensil, es roscable a un asiento cilíndrico, sobre el que es susceptible de girar y acoplarse en un momento dado el soporte de tal elemento prensil, gracias a ostentar un largo diente conjugable con el

30

84771



perfil en escalera de una peana rotativa que presenta alrededor el asiento, el cual es portador de un muelle helicoidal tensor intercalado entre el soporte del elemento prensil y la peana, de la que sobresale, inferiormente, el asiento, que cuenta con una cabeza terminal introducida en la guía de la bancada de la correspondiente máquina.

3º.- MORDAZA PARA BLOCAJE DE PIEZAS EN MAQUINAS HERRAMIENTAS.

Madrid, 17 de Diciembre de 1.960

FERNANDO PERAIRE
P.P.

Fig. 1 8477

Fig. 3

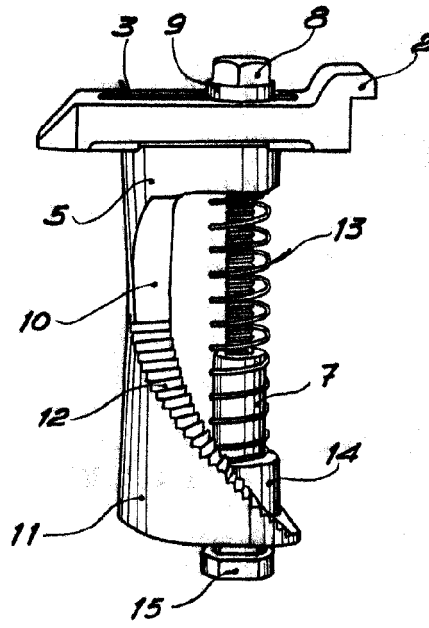
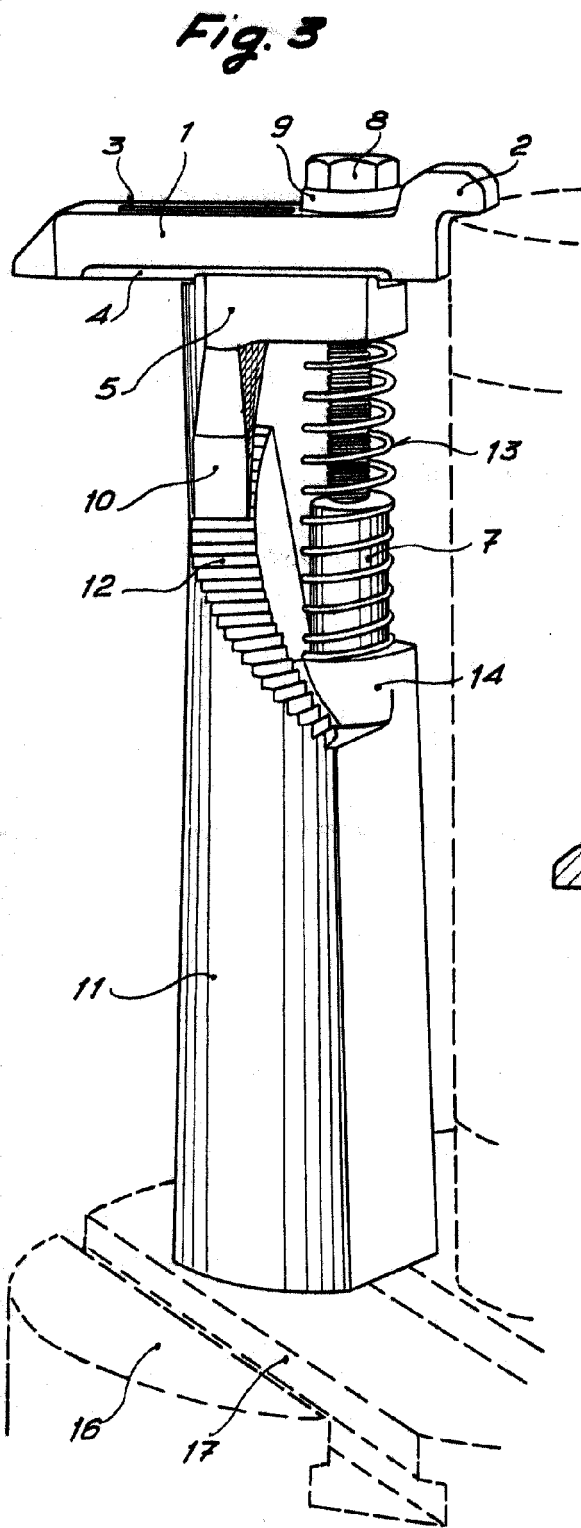
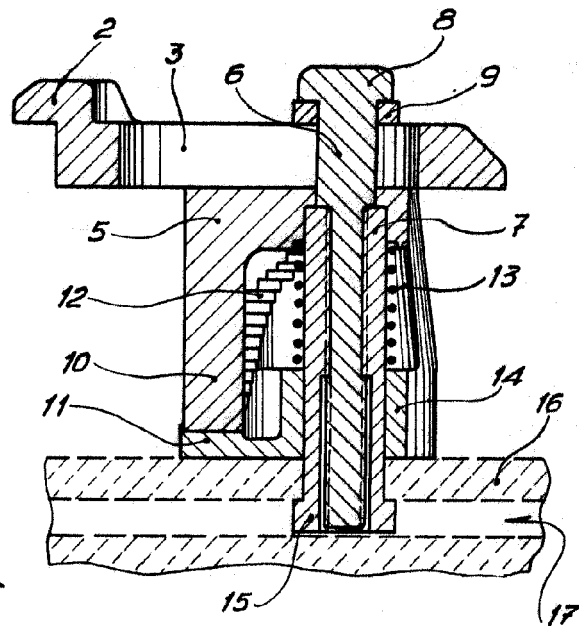


Fig. 2



P.A. Fernando Peraire

Escala variable