



83720 17

a.- Posee tira o tiras flexibles de goma o material análogo, tanto en el arrastre de broza y polvo, como para la colocación de una bayeta para el fregado de suelos o pavimientos.

10 b.- Se adapta perfectamente tanto a pavimientos lisos y continuos formados por baldosas o mosaicos cerámicos, como a otros tipos de pisos, incluyendo los de madera y plásticos.

15 c.- Es adaptable al lavado de vidrieras, paredes y, en general, a toda clase de superficies planas.

En el adjunto plano se ha representado la forma de realización del aparato en sí, con dos ejemplos de variantes, sin que éstas modifiquen ni alteren el modelo de que se trata.

20 Como puede apreciarse, el aparato que se reconoce consiste en un soporte (1) de material adecuado, como madera, plástico, goma endurecida, etc., etc., en el que con angularidad y centrado se inserta el mango constituido por la varilla (2) de madera, plástico o cualquier material adecuado.

25 El soporte (1) lleva una o dos tiras (3) de caucho o goma flexible, pudiendo llegar hasta cinco según el trabajo a realizar. Entrando parte de esta tira o tiras (3) en el soporte a presión o cualquier otro medio de sujeción de
30 manera que asoma al exterior parte de dicha tira (3) constituyendo banda de arrastre.

35 Esta banda (3) puede, como se ha dicho anteriormente, ser sencilla o doble, como se ha representado en el plano, o bien en número de tres, cuatro o cinco, según el trabajo a realizar, bien solo sea para barrer o bien para



20770 17

arrastre de una bayeta para fregar colocada al soporte (1).
sujetada en la cruz que forma dicho soporte (1) y mango (2).

40 Este modelo es realizable en cualesquiera tama-
ños y materiales adecuados, siendo susceptible de toda cla-
se de modificaciones de detalle que no alteren su funda-
mento.

-:- N O T A -:-

45 Los puntos de invención propia y nueva que se
presentan para que sean objeto de este modelo de utilidad,
en España, por veinte años, son los siguientes:

50 1ª.- Aparato para limpieza de pisos, caracteri-
zado porque consiste en un soporte, con angularidad y cen-
trado, se inserta un mango o varilla, aplicándose al so-
porte una banda flexible, constituida por una o varias ti-
ras, de goma que entra a presión en el mismo, a cuyo efec-
to va cajeadado, por su parte superior y que asoma al exte-
rior por su parte inferior constituyendo una banda de arras-
tre.

2ª.- "APARATO PARA LIMPIEZA DE PISOS".

55 Tal y como se ha descrito en la memoria que an-
tecede, representado en el dibujo que se acompaña y para
los fines que se han especificado.

Consta la presente memoria descriptiva de tres
hojas escritas a máquina por una sola cara.

Madrid, 17 de Diciembre de 1960



84770

FIG. 1

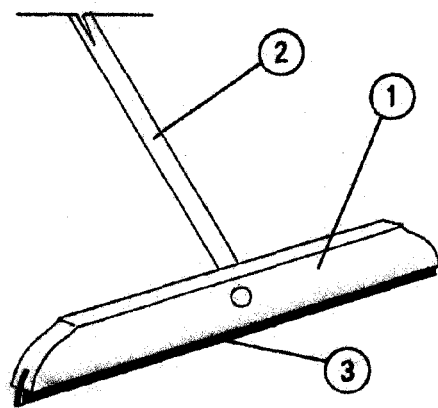


FIG. 2

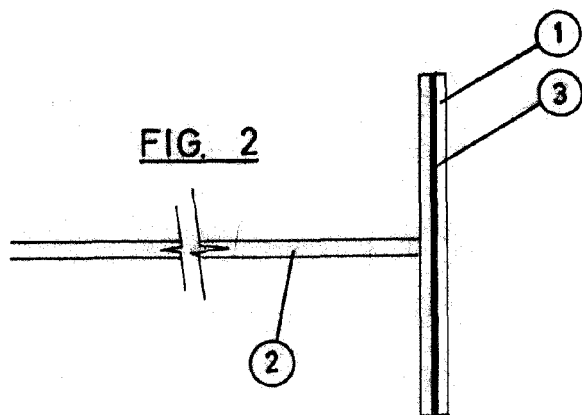


FIG. 3

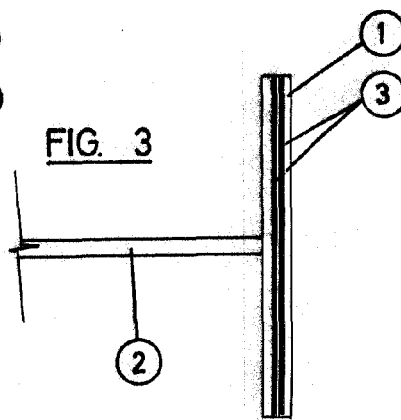


FIG. 4

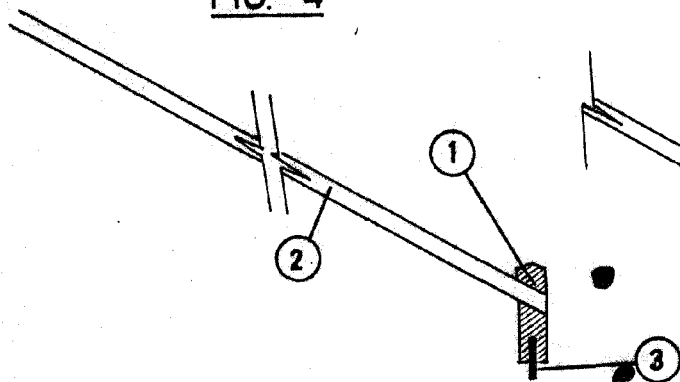
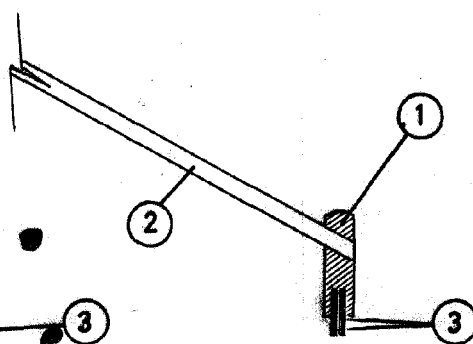


FIG. 5



ESCALA VARIABLE

MADRID 4 DICIEMBRE 1960