

84590



Memoria Descriptiva

sobre:

"Ventosa para sujeción, en diversas posiciones,
de utensilios domésticos, herramientas y objetos
similares".

=====

Solicitante: DON BERNARDO SUAREZ FOMBONA, de nacionalidad española,
residente en Bohemia, 4, GIJON, (Oviedo).

=====

El presente Modelo de Utilidad tiene por
objeto, una ventosa para sujeción en diversas posiciones,
de utensilios domésticos, herramientas y objetos similares.

El dispositivo, que se representa en los dibujos
5. adjuntos, a título de ejemplo no limitativo se compone

- 7 DIC

8-590



5. esencialmente de una cazoleta circular A, cerrada por una plancha de goma B, en la que, mediante un mecanismo alojado dentro de la cazoleta y accionado desde el exterior por la palanca giratoria C, se produce un vacío b-1 que deja sujeta la ventosa a la superficie sobre la cual se actúe.

El precitado mecanismo completo se compone de:

10. 1- Una cazoleta de dimensiones variables, con sus bordes ligeramente curvados al exterior y un agujero lateral que da paso a la palanca (fig. A).

15. 2- Una plancha circular de goma de perfil especial como puede verse en las figuras B, (corte) y B bis, (planta) dentro de cuya masa lleva una pieza de metal con un saliente en escuadra (figura D) que lleva una ranura alargada (d-1).

3- Una varilla redonda metálica, figura C, con una extremidad doblada en excéntrica y el otro extremo doblado en escuadra rematado por una pequeña bola.

20. 4- Una pieza de chapa con una acanaladura para introducir la varilla anterior, según puede verse en la figura E.

5- Una pieza que sirve de cierre a la pieza anterior E, dejando aprisionada la varilla C. Figura F.

25. 6- Un muelle espiral con un enganche en un extremo y una prolongación en el otro, figura G, destinado a regular el giro de la palanca C.

Los tornillos corrientes para el montaje de las dos piezas anteriores.

30. La figura nº 2 muestra el aparato montado en condiciones de funcionar:



85590

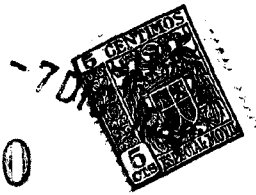
Las piezas E y F que sirven de sustentación a la palanca C, se atornillan al techo de la cazoleta, mediante dos tornillos ordinarios.

5. La palanca C se pasa desde el exterior por el orificio lateral de la cazoleta. Al pasar al interior se introduce y engancha en el muelle G y atraviesa las piezas E y F ya presentadas en su lugar. La parte excéntrica de la palanca quedará fuera de las piezas E y F. Se coloca el disco de goma introduciendo el asa D en la rama excéntrica de la terminación de la palanca C. Al apretar los tornillos que sostienen las piezas E y F, quedará rígida la ventosa y en condiciones de funcionar. Basta colocar la ventosa sobre una superficie lisa para que al accionar la palanca C por su rama acodada, se produzca la contracción de la plancha o disco de goma y al hacerse el vacío quede el aparato adherido fuertemente a la superficie sobre la cual se encuentra.
- 10.
- 15.

20. Sobre la parte exterior de la cazoleta (figura 1) irán los elementos que harán la unión o agarre de la ventosa al utensilio que ha de servir. En el ejemplo, dos tornillos.

N O T A

25. Descrita suficientemente la naturaleza del invento, así como la manera de realizarlo en la práctica, debe hacerse constar que las disposiciones anteriormente indicadas son susceptibles de modificaciones de detalle en cuanto no alteren su principio fundamental, siendo lo que constituye la esencia del referido invento y por lo que se solicita Modelo de Utilidad por 20 años en España:
- 30.



84590

"Ventosa para sujeción, en diversas posiciones, de utensilios domésticos, herramientas y objetos similares"; caracterizándose por lo siguiente:

5. 1ª.- Ventosa para sujeción, en diversas posiciones de utensilios domésticos, herramientas y objetos similares, que se caracteriza porque comprende una cazoleta que cierra un disco de goma en el que se hace el vacío mediante mecanismo manejado desde el exterior del aparato, mediante una palanca.
10. 2ª.- Ventosa, según reivindicación precedente, que se caracteriza porque comprende una cazoleta o dispositivo similar cerrado, con mecanismo interior de maniobra, accionado por palanca desde el exterior, a la cual ventosa son agregados diversos dispositivos de amarre, anclaje y sujeción, para unirla a los utensilios o herramientas a que se destine.
15. 3ª.- Ventosa, según reivindicaciones anteriores, que se caracteriza porque comprende una cazoleta cerrada, con plancha de goma que se adhiere al hacerse el vacío, pudiendo usarse en cualquier posición, -hacia arriba, hacia abajo, en forma vertical- sin más variación que los elementos de agarre que serán los requeridos por el utensilio u objeto al que se una la ventosa.
20. 4ª.- Ventosa para sujeción, en diversas posiciones, de utensilios domésticos, herramientas y objetos similares; tal y como queda sustancialmente descrito en la presente memoria e ilustrado en los adjuntos dibujos.
25. Esta memoria consta de cuatro hojas escritas a máquina por una sola cara.

Madrid, 7 de diciembre de 1960.

BERNARDO SUAREZ FOMBONA.

J. GOMEZ ACEBO Y MODET
P. P.

300

FIG. 1

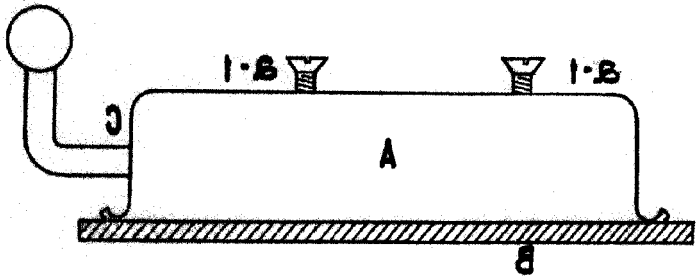
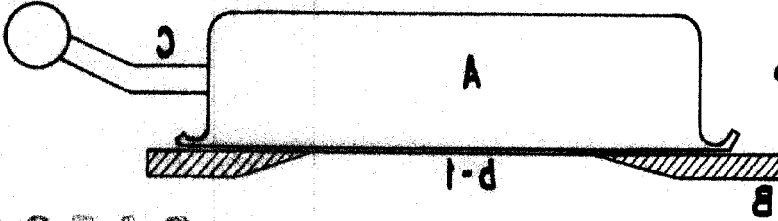


FIG. 1 bis



84580

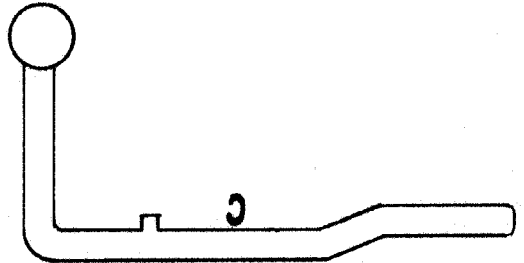
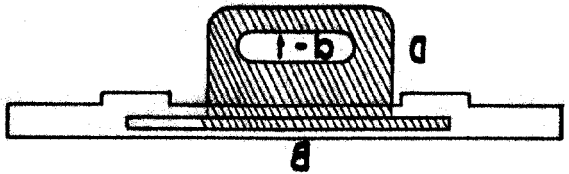
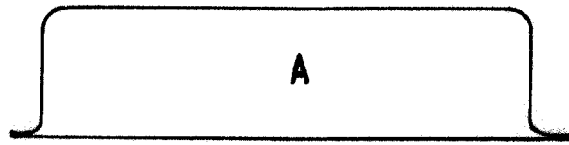
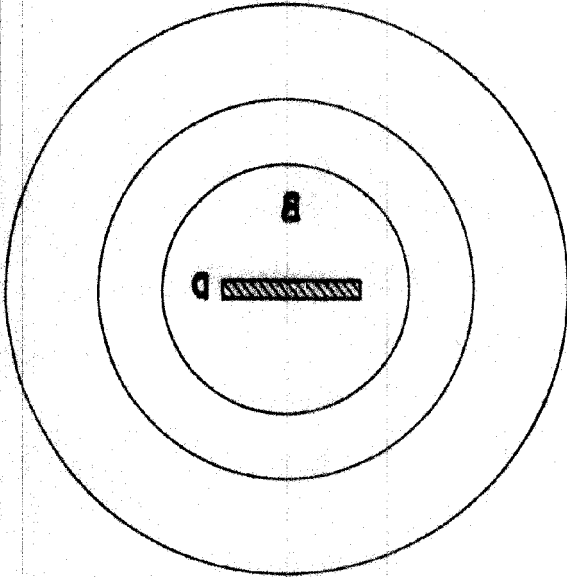
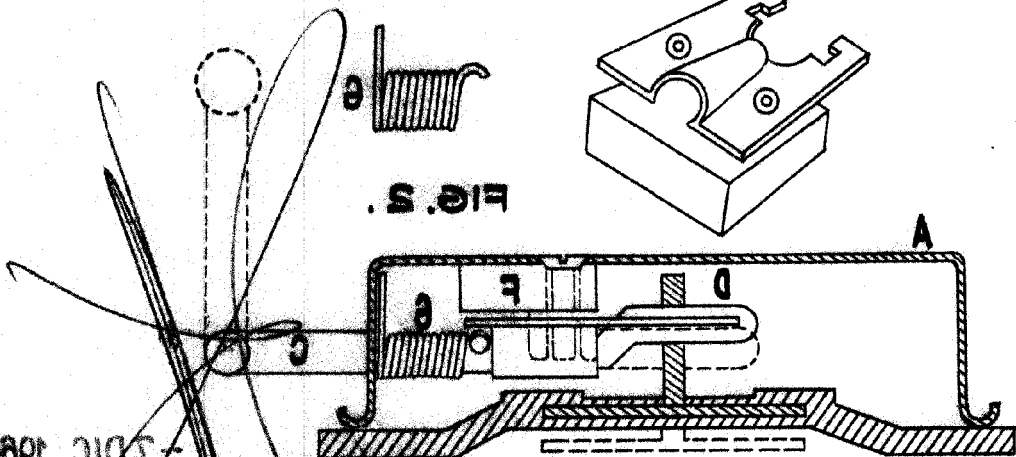


FIG. 2.



ESCALA VARIABLE.

BERNARDO SUAREZ FOMBONA.
MADRID DE
- 3 DIC 1960
1960

J. COMES ACERO Y MODELO