

**MODELO DE UTILIDAD**

por 20 años

por "UNA CADENA PERFECCIONADA PARA JOYERIA Y BISUTERIA",  
a favor de D. Adolfo Hoffman Darnon, de nacionalidad ale-  
mana, domiciliado en Barcelona, Avda. José Antonio, 397-  
1a-3a.

.....

**MEMORIA DESCRIPTIVA**

El objeto del presente Modelo de utilidad es una  
nueva cadena para joyería y bisutería, que se caracteri-  
za por la facilidad con que puede regularse su longitud  
útil, lo que la hace utilizable por todas las personas,  
5 a cuyas distintas medidas de muñeca se adapta perfectamen-  
te.

Es bien frecuente el caso de que algunas personas  
encuentran dificultad en la adquisición de cadenas para

relojes y joyas, debido a que sus medidas de muñeca no coinciden con las de las cadenas disponibles. En ese caso muy difícil, a veces, el acortar la cadena suprimiendo de la misma un determinado número de eslabones para conseguir la reducción de longitud necesaria.

Para obviar este inconveniente, ha sido concebido y realizado el presente Modelo de utilidad que consiste en una cadena perfeccionada, en la que algunos de sus eslabones están unidos a los restantes por medio de un tornillo que ejerce al mismo tiempo las funciones de unión y articulación, siendo el mismo fácilmente separable cuando se desee y pudiendo así darse a la cadena la longitud conveniente.

A los fines de la mejor comprensión, se acompaña a la presente memoria unos dibujos que ilustran, a título de ejemplo, una realización de la nueva cadena según el Modelo.

La figura 1 representa una vista parcialmente seccionada de la cadena y la figura 2 un detalle de la misma, asimismo en sección, mostrando una articulación desmontable.

La cadena está formada por una serie de eslabones -1-, unidos por articulación en la forma usual, junto a los cuales se disponen otros eslabones -2- que se articulan a los primeros y entre sí por medio de unos tornillos -3-. Estos atraviesan los extremos salientes -4- y -5- de un eslabón, siendo pasante el primero y roscado el segundo, en el cual se asienta el extremo del tornillo. La figura 2 permite ver con claridad, en sección ampliada, el sistema de unión. El extremo -1'- del eslabón contiguo es atravesado asimismo por el tornillo -3-

que se asimila así a un eje de articulación al mismo tiempo.

Otros eslabones unen los anteriores al cierre -7- de la cadena. Son los -6-, cuya unión a los -2- se efectúa de la misma forma. Y otros eslabones, finalmente, sujetan las piezas -10- que se fijan al reloj u otra joya a soportar: son los -8-, que llevan los tornillos -9- para efectuar aquella unión.

De este modo resulta sumamente sencilla la adaptación de una cadena así constituida, a la medida de la muñeca de cualquier persona, bastando para ello eliminar o añadir a la misma, los eslabones necesarios para que quede a la longitud requerida.

Todo cuanto no afecte, altere, cambie o modifique la esencia de la cadena descrita, será variable a los efectos del actual Modelo.

**N O T A.**

Se reivindica como objeto de este registro por Modelo de utilidad:

1.- Una cadena perfeccionada para joyería y bisutería, caracterizada por contener unos eslabones unidos entre sí y a los restantes de la cadena, por medio de unas articulaciones desmontables, constituidas por unos tornillos que atraviesan los extremos comunes de dichos eslabones y se roscan por un extremo para su propia retención, formando así unos ejes de unión y articulación de dichos eslabones, aplicados a la sujeción del objeto soportado por la cadena y asimismo a la pieza de cierre de la misma.

Sean cuales fueren las circunstancias que concurren en la esencialidad del Modelo definido en la anterior

reivindicación, cuyo objeto es:

2.- "UNA CADENA PERFECCIONADA PARA JOYERIA Y BISUTERIA".

Consta la presente memoria de cuatro hojas foliadas, mecanografiadas por una sola cara y del dibujo adjunto.

5 Barcelona, quince de noviembre de mil novecientos  
sesenta.

P.A. de D. Adolfo Hoffman Durman,

L. DURAN  
P. P.



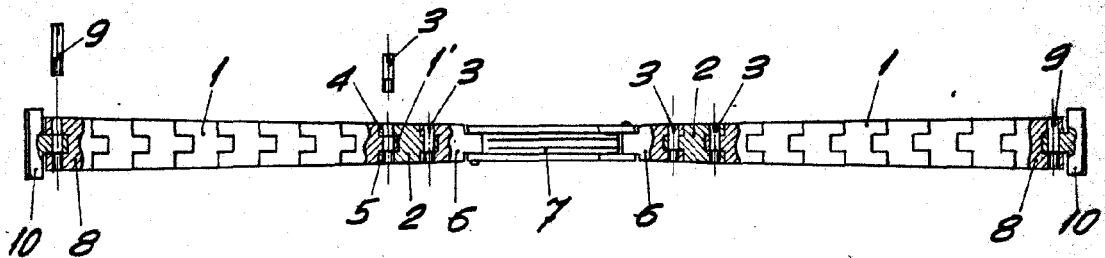


Fig. 1

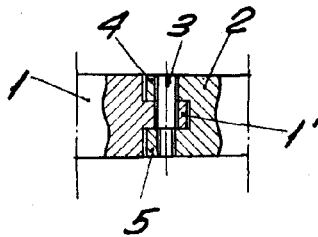


Fig. 2

BARCELONA, 15 NOVIEMBRE DE 1960

L. DURAN

P.P.V.

ESCALA VARIABLE