

84295



MODELO DE UTILIDAD

POR

"MEJORAS EN DEFENSAS ELASTICAS DE CARRETERAS"

Solicitante: D. Ramón de Torre-Izunza, Ingeniero de Caminos, de nacionalidad español, con domicilio en Madrid, calle de Almagro 26.

MEMORIA

Los Modelos de Utilidad números 43.163 y 78.153 especialmente el último, pueden ser perfeccionados en algunos detalles, para aumentar su eficacia, dándoles mayor elasticidad.

Así resulta al montar más alta la banda sobre los postes, reforzando especialmente el saliente de la banda queda al aire por medio de piezas suplementarias fijadas a los postes.

Así mismo puede variarse ligeramente la sección de la banda dejando más planas las dos curvaturas salientes y colocando piezas especiales entre aquellas y los postes, aumentando su elasticidad y estableciendo su fijación.

Igualmente en puentes o pasos de agua y al borde de carreteras en pendiente pueden adaptarse a las barreras unas barandillas de tubo que se fijan en los propios postes (mejor metálicos) y que protejen a los peatones.

Se desea reivindicar todas las var antes susceptibles dentro de los mismos principios.

REIVINDICACIONES

Se desea registrar como Modelo de Utilidad por "MEJORAS EN DEFENSAS ELASTICAS DE CARRETERAS", caracterizándose por:

1ª.- "MEJORAS EN DEFENSAS ELASTICAS DE CARRETERAS" por piezas a modo de refuerzo y muelle que se fijan a los -



25 postes y sobre las que se apoya la banda de acero protectora
que a su vez se sujeta al poste por medio de tornillo y placa
de fijación.

30 2º.- "MEJORA EN DEFENSAS ELASTICAS DE CARRETERAS" por
bandas de Sección en forma de artesa, presentando las dos -
alas planas o ligeramente curvadas hacia la carretera que se
sujetan a los postes por tornillo y placa de fijación que a
su vez sujetan unas piezas en forma de canal contra cuyos la-
dos revueltos, para su refuerzo, se apoyan los dos extremos
de las alas de la banda consiguiéndose una protección muy elás-
tica.

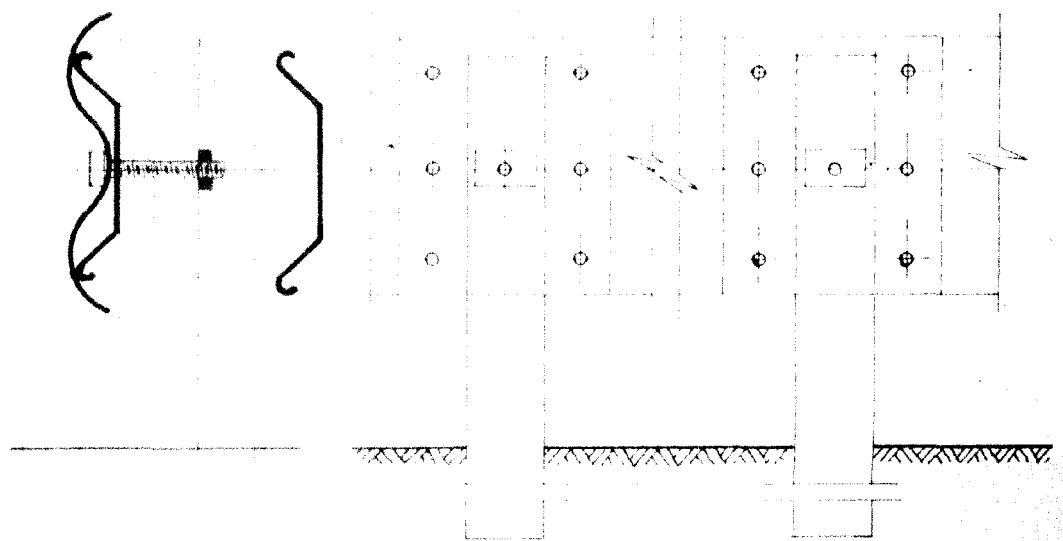
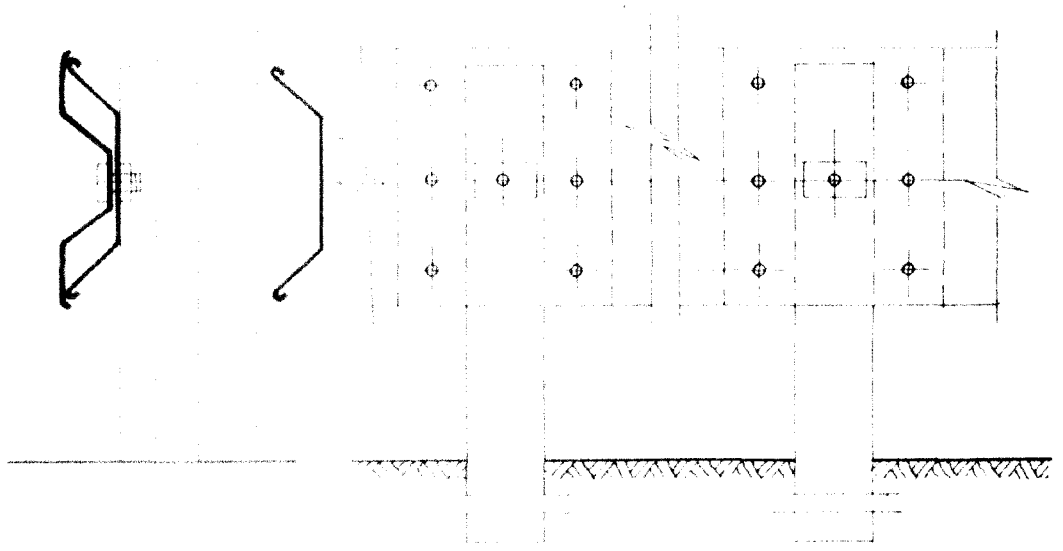
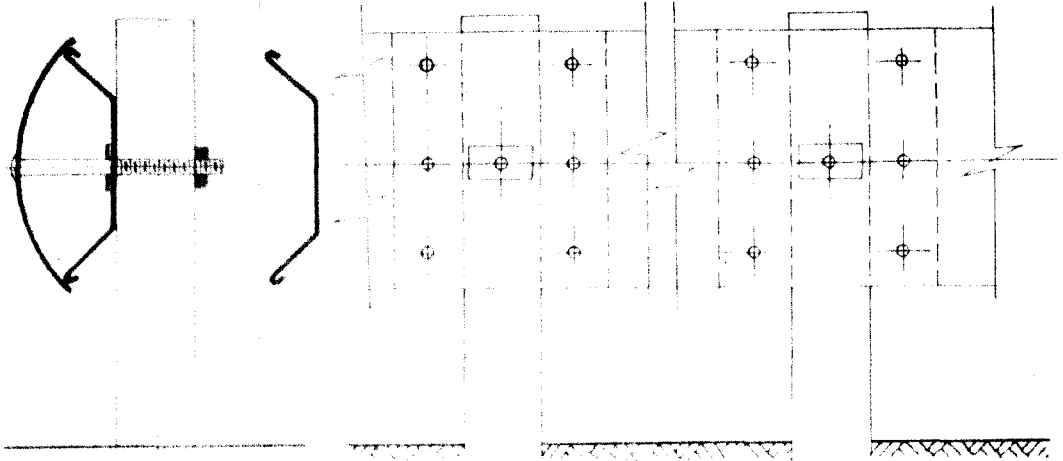
35 3º.- "MEJORA EN DEFENSAS ELASTICAS DE CARRETERAS" por ba-
randillas, preferentemente de tubo, que se fijan a los propios
postes para aumentar la protección de los peatones, especial-
mente en puentes, pasos de agua y pendientes.

40 4º.- "MEJORA EN DEFENSAS ELASTICAS DE CARRETERAS" por fi-
jarse a los postes en terrenos blandos, unas piezas de mayor
anchura que aumenten su seguridad al vuelco al quedar enterra-
das a cierta profundidad.

5º.- "MEJORA EN DEFENSAS ELASTICAS DE CARRETERAS".

Madrid, 22 de Noviembre de 1.960.

A. de la Torre



MADRID 1 DE NOVIEMBRE DE 1960

Rodrigo Arce