

T.M.

1.- 16



84172

Memoria Descriptiva

para

un Modelo de Utilidad

por veinte años en España

a favor de

D. Jesús Martín López

(nacionalidad española)

residente en

Burgos.- San Cosme, 22

por:

• Dispositivo extractor de las campanas de los inducidos de
motores de arranque de camiones pesados •



84172

El presente modelo de utilidad se refiere a un dispositivo extractor de las campanas de los inducidos de motores de arranque de camiones pesados, con cuyo dispositivo se consigue efectuar tal extracción, sin lesionar los hilos o cables del inducido.

Como es sabido, cuando se ha de reparar la bobina de los mencionados motores, la corona que va acoplada en las estrias, que al efecto presenta el eje de los inducidos, hay que extraerla, y, mediante el dispositivo que se reivindica, se consigue tal operación haciendo actuar la presión del vástago de una prensa universal o dispositivo análogo, de modo que desciende el eje solidario del inducido y deja alojada la campana en el extractor, que la separa completamente por elevación, permitiendo proceder a la reparación del citado bobinado.

Esencialmente el dispositivo que se reivindica, está constituido por un casquillo de acero, destinado a proteger la rosca del extremo del eje del inducido, para que no se estropee al actuar en él el vástago de la prensa; y dos medias arandelas, de sección interior en ángulo obtuso, que por su contorno en bisel descansan sobre el aro de acero que constituye el soporte del dispositivo, y en la parte interior, que forma el hueco de sección en la indicada forma, recibe la campana; es decir, mientras la campana es retenida por las arandelas, la prensa empuja al eje del inducido, y las estrias de éste se deslizan por las de dicha campana, produciéndose la separación deseada.



Dentro de las reivindicaciones que se establecen pueden fabricarse dispositivos de las formas, tamaños y materiales que se juzguen adecuados, según la aplicación concreta de que se trate, sin que tales variaciones, así como las que puedan introducirse en detalles de su presentación y organización afecten a la esencialidad reivindicada, por lo que los dispositivos extractores que se fabriquen, dentro de la idea general reseñada, con cualquiera de esas modificaciones, no serán sino variantes, igualmente comprendidas y protegidas por el presente registro.

En esta idea, las adjuntas figuras corresponden únicamente a una forma de ejecución, sin carácter alguno limitativo, que se presenta a título de ejemplo de realización, para concretar cuanto se dice en esta memoria descriptiva.

La fig. 1 presenta la sección diametral del dispositivo extractor que se reivindica, acoplado a la campana dispuesta sobre la bobina del inducido del motor de arranque.

La fig. 2 presenta media sección en planta de los elementos a que corresponde la figura anterior.

Con referencia a dichas figuras y a los números que sobre ellas designan las partes y detalles de los elementos representados, que interesan a los fines de esta memoria, la descripción de los mismos es como sigue:

El casquillo 1 (fig. 1) de acero, actúa como protector de la rosca del extremo del eje del inducido del motor de arranque, ya que sobre él se apoya el vástago de la prensa, para efectuar la extracción de la campana 5.



84172

Tal operación se complementa por medio del arco de acero 3, que en su círculo interior presenta forma cónica en la que se alojan las medias arandelas 4, cuya forma se aprecia mejor en la figura 2.

5 Estas arandelas 4 encajan abrazando la parte inferior de la citada campana 5, que es la que hay que extraer en dirección axial, separándola del eje del inducido, en el que está acoplada por estrías longitudinales.

10 Los hilos o cables del inducido, no representados en las figuras, quedan muy próximos a la parte inferior de dicha campana, prácticamente en contacto con la línea de trazo inferior.

15 El funcionamiento del dispositivo descrito es evidente: por la presión del vástago de una prensa universal, o dispositivo equivalente, desciende el eje 6 solidario del inducido, dejando la campana 5 alojada en el extractor que se encarga de separarla por elevación completamente del inducido, permitiendo proceder a la reparación del bobinado del mismo.

=====

N O T A

84172

Este registro consta de las siguientes reivindicaciones:

1.- Dispositivo extractor de las campanas de los inducidos de motores de arranque de camiones pesados, caracterizado porque está constituido por un aro que forma su soporte, y en cuyo hueco interior, en forma troncocónica, descansan dos medias arandelas, de sección en ángulo obtuso, cuyo bisel apoya en el hueco del aro, y las cuales se colocan debajo de la campana; completando la disposición un casquillo protector de la rosca del eje del inducido, por intermedio del cual recibe la presión del dispositivo mecánico que hace resbalar las estrias de ese eje en sus alojamientos en la campana, para efectuar la separación del inducido.

2.- Dispositivo extractor de las campanas de los inducidos de motores de arranque de camiones pesados.

Según se describe y reivindica en la presente memoria descriptiva y se ilustra con los dibujos que a la misma se acompañan.

Consta esta memoria de cinco hojas foliadas y escritas a máquina por una sola de sus caras.

Madrid, 15 de Novbre. 1960.



16

84172

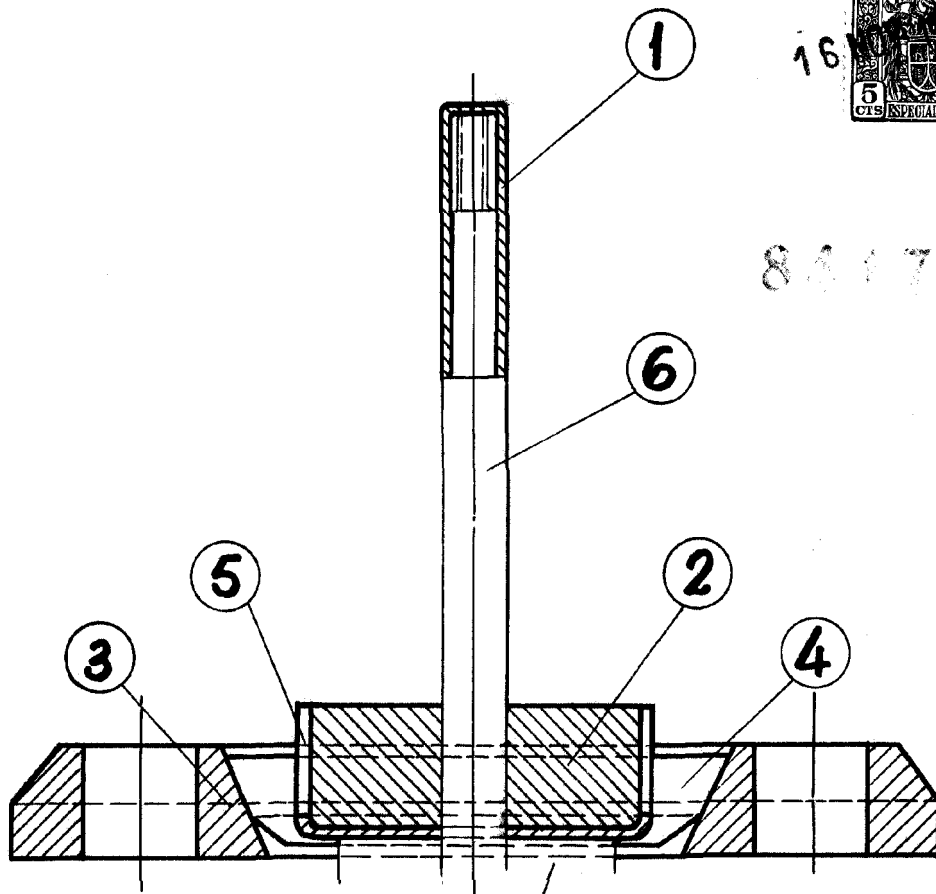


Fig. 1

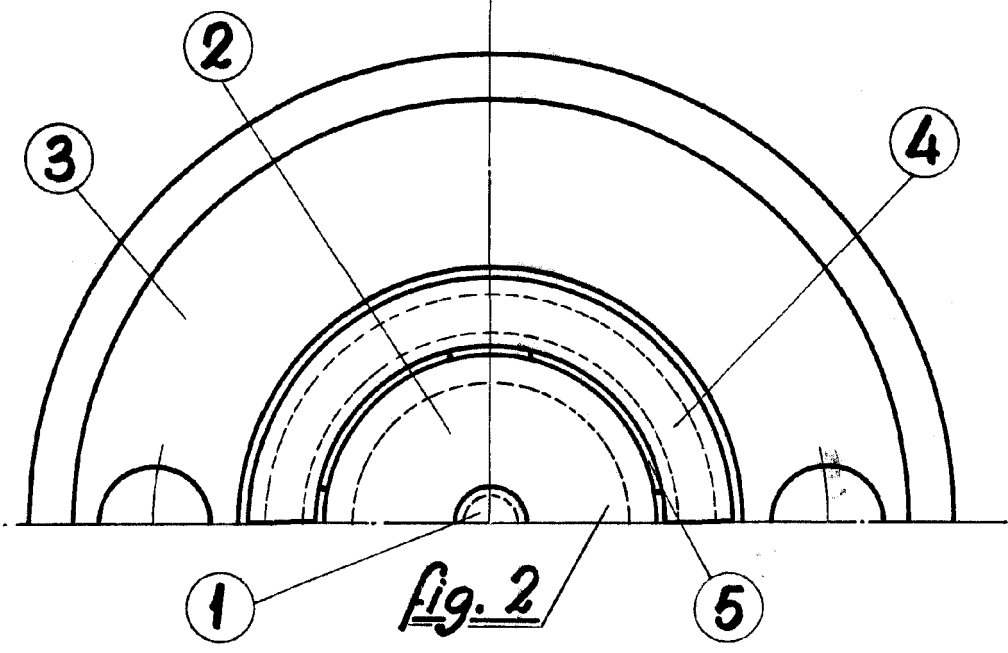


Fig. 2

ESCALA VARIABLE

Amor