



84002

MODELO DE UTILIDAD

por 20 años

por "UN DISPOSITIVO PARA LA CONSTRUCCION RAPIDA DE UNIONES REMACHADAS", a favor de D. Francisco Buxens Solé, de nacionalidad española, domiciliado en Barcelona, Europa, 168.

=====

MEMORIA DESCRIPTIVA

Este Modelo de utilidad se refiere a un dispositivo para la construcción rápida de uniones remachadas, que aporta sensibles ventajas sobre los actualmente conocidos, especialmente por la rapidez con que permite efectuar la unión remachada y la elevada resistencia conseguida tanto a la cortadura como a los esfuerzos de fatiga.

Esencialmente consiste este dispositivo, en



- un vástago dotado de una cabeza plana en un extremo y en cuyo cuerpo se distinguen dos zonas estriadas periféricamente, separadas por una zona lisa, introduciéndose este vástago por un extremo del orificio efectuado en las
5. planchas a unir hasta que su cabeza coincide con el borde del mismo, sobresaliendo las dos zonas estriadas, por el otro lado del orificio y recibiendo encima de la primera de ellas, un pequeño collar que se adapta exteriormente al vástago y que es embutido radialmente contra
10. el estriado, a la vez que el vástago es estirado hacia fuera por la otra zona estriada, llegando a la rotura del mismo por la zona lisa que separa a ambos estriados.

- Para su mejor comprensión, se adjuntan, a título de ejemplo, unos dibujos representativos de un dispositivo realizado de acuerdo con el presente Modelo.
- 15.

La figura 1 es una vista completa del dispositivo y el manguito exterior y las figuras 2 y 3 representan el montaje del mismo.

- Según tales dibujos, este dispositivo se compone de un vástago -1- dotado de una cabeza extrema -2- y de dos zonas estriadas -3- y -4-, separadas por otra zona lisa -5-, siendo asimismo lisa la parte del vástago adyacente a la cabeza -2-. Dicho vástago se introduce en el orificio efectuado en la zona de unión de las planchas
20. -6- y -7-, de modo que la cabeza -2- coincida con uno de los bordes del mismo, sobresaliendo las zonas estriadas -3- y -4- y la lisa -5- de separación, por el otro extremo.
- 25.

- Recubriendo exteriormente la zona -3-, se dispone un manguito -8-, el cual queda embutido radialmente
30. contra el vástago, una vez colocado éste, llevando a cabo su fijación. Estirando el propio vástago por la zona -4-



- 8 00

- 3 -

34002

se provoca la rotura del mismo por la garganta de separación de la zona lisa -5-, quedando la cabeza -2- y la zona adyacente a la misma, así como la de la primera zona estriada -3-, unidas a las planchas -6- y -7-.

5. Todo cuanto no afecte, altere, cambie o modifique la esencia del dispositivo anteriormente descrito, será variable a los efectos del presente Modelo.

N O T A.

10. Se reivindica como objeto de este registro por Modelo de utilidad:

- 1.- Un dispositivo para la construcción rápida de uniones remachadas, caracterizado por consistir en un vástago dotado de una cabeza plana en un extremo y en el que existen dos zonas estriadas separadas por una zona lisa, cuyo vástago queda colocado en el orificio efectuado en las planchas a unir, sobresaliendo por un extremo las dos zonas estriadas, en la primera de las cuales queda adaptado por embutición, un pequeño anillo exterior de retención, separándose la segunda zona por corte a la altura de una garganta adyacente a la zona lisa intermedia.
- 15.
- 20.

Sean cuales fueren las circunstancias que concurran en la esencialidad del Modelo definido en la anterior reivindicación, cuyo objeto es:

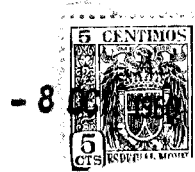
- 2.- "UN DISPOSITIVO PARA LA CONSTRUCCION RAPIDA DE UNIONES REMACHADAS".
- 25.

Consta la presente memoria de tres hojas foliadas, mecanografiadas por una sola cara y del dibujo adjunto.

30. Barcelona, ocho de octubre de mil novecientos sesenta.

P.A. de D. Francisco Buxons Solé,

L. DURAN
P. P.



- 8

0002

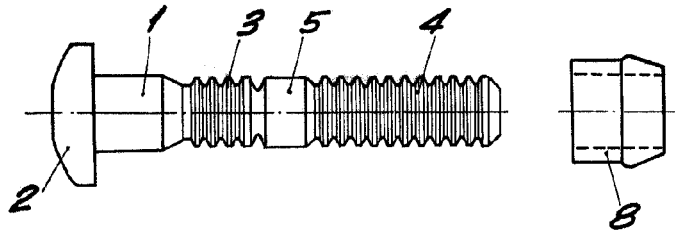


Fig. 1

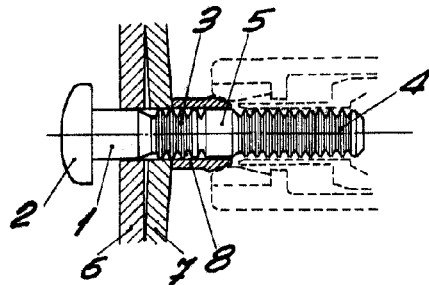


Fig. 2

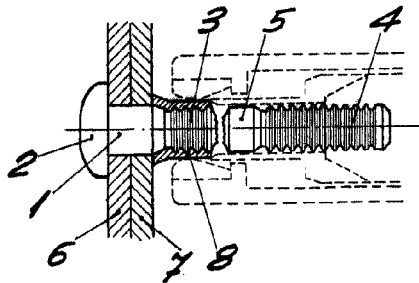


Fig. 3

BARCELONA, 8 OCTUBRE DE 1960

L. DURAN

P.P.