



83941

- 1 -

MEMORIA DESCRIPTIVA

que se acompaña

a la solicitud de

un MODELO DE UTILIDAD, por veinte años en España,
a favor de DON SABINO IRAGORRI ARZANEGUI, de nacionalidad española, residente en PORTUGALETE (Vizcaya) General Mola, 6.

por:

" UNA ABRAZADERA PERFECCIONADA DE CIERRE REFORZADO "

- o - o



5 La invención a que se refiere la presente memoria, constituye una novedad industrial, con características y ventajas que la hacen merecedora del privilegio de explotación que por ella se solicita, de acuerdo con las prescripciones del Estatuto vigente sobre Propiedad Industrial, de 26 de Julio de 1.929 texto refundido publicado el 30 de Abril de 1.930.

10 El presente Registro de Modelo de Utilidad, concierne como su enunciado indica, una abrazadera perfeccionada de cierre reforzado, de acuerdo con la descripción detallada que de la misma se realiza, debiendo interpretarse siempre éste concepto en su más amplio sentido y nunca en limitativo.

15 Para mejor comprensión de este objeto, se adjunta a la presente Memoria Descriptiva, una hoja de planos en la que a título de ejemplo se representan todas las partes que lo forman y relación que guardan entre sí.

En dicha hoja de dibujos, se aprecian las siguientes referencias:

20 FIGURA PRIMERA.- La misma representa una vista en planta de la abrazadera cuyo registro se preconiza.

FIGURA SEGUNDA.- Muestra una vista lateral de dicha abrazadera.

25 Según esta ilustración se identifica perfectamente de que esta abrazadera está constituida por un aro -A- de acero doblado, y de forma circular y sin cerrar acabando sus dos extremos en forma de orejetas paralelas perforadas por sendos agujeros.

30 En estas dos orejas van unidas dos escuadras soportes -B- de acero que sirven para dotarla de gran resistencia y solidez presentando también dos orificios del mismo diámetro que las anteriores.

Uniendo al aro -A- con la escuadra -B-, va un cas-



35 quillo guía -C- y una tuerca -D- que teniendo un pitón
-E-, atraviesa los orificios anteriores y va rechazado en
la prensa formando un solo cuerpo con las anteriores pie-
zas, con lo cual adquiere una potencia extraordinaria.

Dicho casquillo guía y la tuerca indicada, presentan una
forma cuadrada con el fin de que no giren y en sus extremos
exteriores presentan superficies redonda.

40 El cierre de la abrazadera, complementa por un fleje
también de acero y curvado a medida del diámetro del aro -A-.
Presenta en sus aristas dos nervios -F- que le confieren una
gran fortaleza y a su vez sirven de guía al deslizarse sua-
mente por uno de sus extremos en su efecto de cierre y por
45 el otro extremo va soldada electrónicamente formando un so-
lo cuerpo con el aro -A-.

El tornillo -G- que sirve de cierre, es de rosca métri-
ca y de grandes proporciones con un espacio sin roscar que
va en el casquillo -C- y en su cabeza lleva un moyu -H-, con
50 el fin de hacer empuje y apoyo en el casquillo -C-. La cabe-
za es exagonal y lleva una ranura para la posibilidad de
apretarse mediante un atornillador.

Esta abrazadera presenta una gran sencillez constructi-
va, de aplicación y resistencia, pudiendose fabricar en
55 cualquier dimensión apropiada.

Descrita suficientemente la naturaleza del Modelo, se
hace constar expresamente que cualquier modificación de de-
talle que se introduzca en el mismo, se considerará inclui-
da dentro de esta protección, en tanto que no altere o mo-
60 difique esencialmente su finalidad característica.

N O T A

En resumen: El Modelo de Utilidad que se solicita recaerá
sobre las reivindicaciones siguientes:

1ª.- Una abrazadera perfeccionada de cierre reforzado,



83041

65 caracterizada esencialmente por comprender un aro de mate-
rial conveniente, doblado en forma circular y abierto, fina-
lizado ambos extremos en forma de orejetas paralelas y per-
foradas por sendos agujeros, yendo unidas a dichas orejetas, dos
70 escuadras soportes que sirven para darle resistencia y pre-
sentando dos orificios del mismo diámetro que las anterio-
res.

2ª.- Una abrazadera perfeccionada de cierre reforzado,
porque en el aro citado con la escuadra, va incorporado un
casquillo guía y una tuerca, que presentando un pitón, atra-
75 viesa los anteriores orificios, yendo remachado y formando
un solo cuerpo con los anteriores elementos que le confiere
una gran potencia, presentando, dicho casquillo guía y
tuerca correspondiente, forma cuadrada, con el fin de que
no giren y presentando en sus extremos superficies redonda.

80 3ª.- Una abrazadera perfeccionada de cierre reforzado,
porque el cierre de la abrazadera, se completa por un fle-
je curvado ajustado a las dimensiones del aro base, presen-
tando en sus aristas dos nervios de refuerzo y que actúan de
guía al deslizarse por uno de sus extremos en el efecto de
85 cierre, en tanto que por el extremo opuesto forma un solo
cuerpo con el aro citado.

90 4ª.- Una abrazadera perfeccionada de cierre reforzado,
por comprender un tornillo que actúa de cierre de rosca y
dimensiones apropiadas, que presenta un espacio sin roscar
que va en el casquillo indicado y en su cabeza comporta un
moyu, cuya finalidad es determinar el empuje y apoyo en
dicho casquillo, siendo su cabeza exagonal y presentando
un ranurado para establecer su apriete.



5º.- "UNA ABRAZADERA PERFECCIONADA DE CIERRE REFORZADO".

Todo ello tal y como se describe en la presente Memoria,
que consta de cinco (5) páginas escritas a máquina y dibujos
que se acompañan.

Madrid, 3 de Noviembre de 1.960

JOSE LAHIDALGA.



83941

Fig. 1

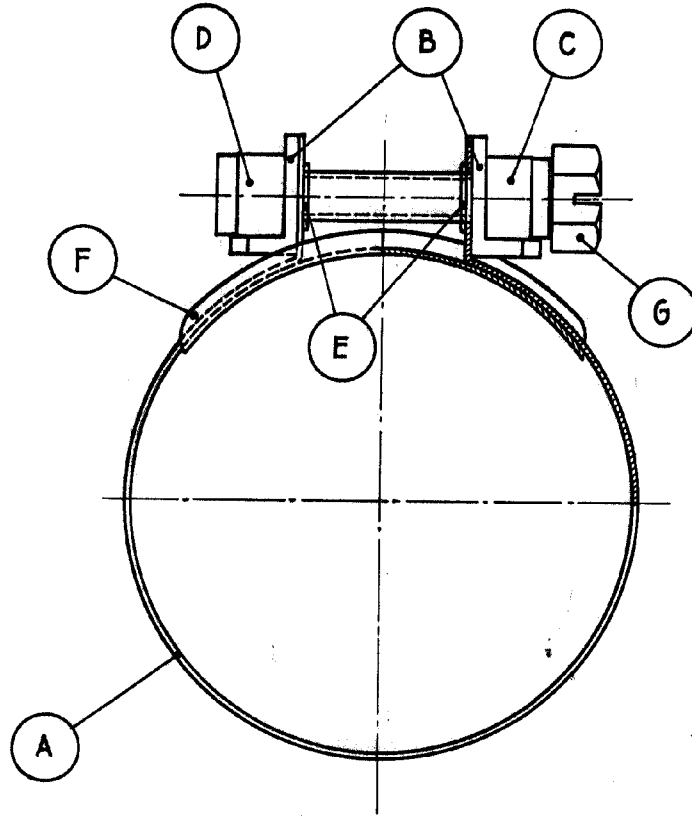
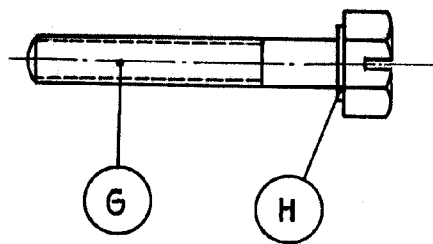


Fig. 2



Madrid, 3 de Noviembre de 1900

JOSE LAHIDAIGA.

Escala variable.