

83875



MEMORIA DESCRIPTIVA

sobre

MODELO DE UTILIDAD

por 20 años en España a favor de Don Manuel Ojeda Venero de nacionalidad española, residente en Madrid calle de Rufino Blanco, 6 para

"CINTURON ELASTICO DE CABALLERO Y NIÑO"

5 Como su enunciado indica, consiste la invención que se desea proteger, en un cinturón que presenta la particularidad de abarcar solamente como máximo la parte posterior de la cintura, tomando como puntos de apoyo las costuras laterales o poslaterales de los pantalones. Esta nueva forma de sujeción evita presiones molestas en la región abdominal de la cintura y las cuales en ciertos casos patológicos por estar contraindicadas desde el punto de vista médico se soslayan con la aplicación de éste nuevo modelo de cinturón.

10 El presente modelo consta de tres partes perfectamente factibles que se hacen solidarias en el conjunto:

- 1º - Chapas prensiles.
- 2º - Reguladores de longitud.
- 3º - Cinta elástica.

15 Para una mayor comprensión de la idea y unicamente a titulo de ejemplo no limitativo, se acompaña a la presente memoria una hoja de dibujos con referencia a los cuales puede observarse:

20 CHAPAS PRENSILES .- En número de dos constituyen los extremos del cinturón. En la Fig. 1 se aprecia claramente su forma y en la sección transversal A-B la cinta elástica (t) acoplada en la correspondiente ranura y así como la inserción de la chapa en la tela del pantalón (n) en la parte anterior de las costuras laterales (z) del mismo.

25 REGULADORES DE LONGITUD.- También en número de dos, son en realidad unas pinzas insertas en la cinta elástica y mediante las cuales resulta factible regular la longitud de la cinta elástica a las distintas medidas de cintura y se corresponde la explicación con el dibujo de la Fig. 2 .

CINTA ELASTICA.- De un ancho apropiado al de cualquier cinturón y de longitud conveniente, pudiendo ser de goma o de cualquier tegido de la misma.

83875

30 Todo ello forma un conjunto como queda indicado en la Fig. 3 y en la cual se aprecian las chapas prensiles 1 , los reguladores de longitud 2 , y la cinta elástica (t) .

Practicamente el cinturón presente se utiliza de la siguiente manera:
Se inserta primeramente una de las chapas prensiles 1 en la cinturilla del pantalón, despúes se tensa la cinta elástica (t) y se inserta la otra chapa prensil en la misma cinturilla con lo cual la cinta elástica ejerciendá presión sobre la región posterior de la cintura a través del pantalón, evita el deslizamiento de éste hacia abajo, cumpliendose de esta manera el fin propio del cinturón.

40 Descrita suficientemente la naturaleza del invento así como su realización y utilización práctica, se hace constar que la presente Memoria Descriptiva es susceptible de modificaciones en detalle mientras no se altere en cuanto a su esencialidad, siendo por tanto la invención que se protege Modelo de Utilidad por 20 años en España y el cual podrá ser fabricado en cualquier clase de material, tamaño y colores.

REIVINDICACIONES

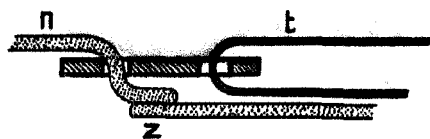
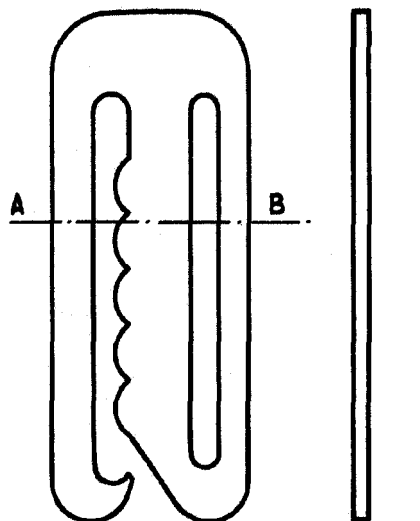
- 1ª.- Cinturón elástico que presenta la particularidad de abarcar solamente la mitad posterior de la cintura tomando como puntos de apoyo las costuras laterales de los pantalones.
- 2ª.- Cinturón elástico según la anterior reivindicación caracterizándose por tomar como puntos de apoyo las costuras poslaterales de los pantalones.
- 3ª.- Cinturón elástico de caballero y niño.



[Handwritten signature]

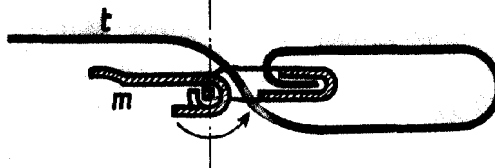
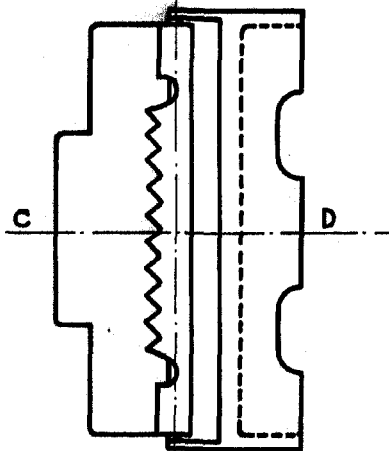
83875

Fig. 1



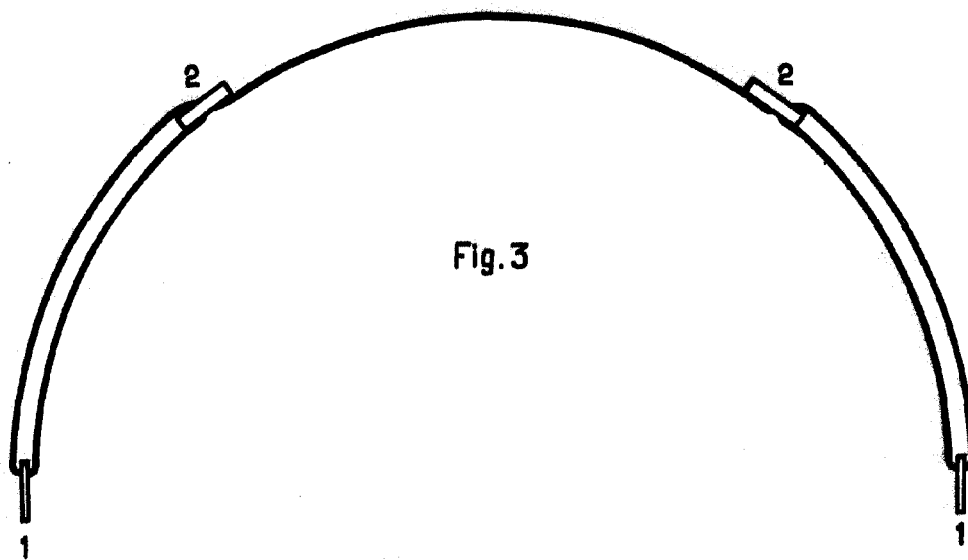
SECCION AB

Fig. 2



SECCION CD

Fig. 3



MADRID, Octubre 1960



[Handwritten signature]