



83849

### MEMORIA DESCRIPTIVA

del Modelo de Utilidad, por 20 años, solicitado a favor de Don Ginés L L A M A S Martínez, de nacionalidad Española, residente en BADALONA ( Barcelona ), Coll y Pujol numero 90. por " UN CIERRE PARA ENVASES CILINDRICOS ".

5 El presente Modelo de Utilidad hace referencia a un cierre para envases cilíndricos, especialmente para aquellos envases destinados a productos granulados, de grano más bien grande, que conviene mantener herméticamente cerrados hasta iniciar su consume.

Este cierre permite, maniobrando adecuadamente con él, sacar el producto contenido mediante ligeras sacudidas, pues las aberturas son suficientemente grandes y expeditas .

10 Comprende este cierre una tapa laminar fija al borde superior de la pared del envase, que presenta tres o más hendiduras lineales en forma de circunferencia, trazadas a troquel, de tal manera, que sin llegar a cortar la lámina que constituye la tapa, ésta queda suficientemente debilitada para desprenderse, según un círculo con una ligera presión, determinándose así tres aberturas circulares.

15 Sobre esta tapa queda superpuesta una segunda placa circular, cuyo borde debidamente doblado sobre la unión de la



83849

primera tapa con el anvaso, permite su giro sin desprenderse, presentando esta cubierta circular tres orificios que por giro de la misma se superponen en los obtenidos por presión sobre las hendiduras de la primera placa.

Para cerrar basta girar la placa superior desplazando las aberturas de cada una de las placas.

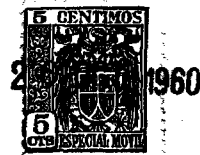
En los dibujos de la hoja adjunta y a título de ejemplo, se representa un caso particular de realización práctica del envase cilíndrico objeto del presente Modelo de Utilidad, mostrando la figura 1, un corte diametral, la figura 2, una vista en planta de la tapa giratoria y la figura 3, una vista en planta de la tapa fija con las ranuras circunferenciales.

Siguiendo los diseños vemos el envase provisto de una tapa metálica circular -2-, encima de la cual se superpone otra tapa circular -3-, cuyo borde -4-, ligeramente doblado envuelve al borde -5- de la placa -2-, permitiendo de esta manera a la placa -3- girar sobre aquella.

La placa -2- presenta unos orificios o hendiduras -6- en forma de circunferencia, las cuales determinan una zona anterior circular -7-, sobre la que, presionando debidamente, es posible doblarla desprendiéndola parcialmente, según la línea -6-, en la forma que indica la posición -7'- de la figura 1.

De esta manera se obtienen tres orificios sensiblemente circulares que al coincidir con los orificios -8- de la placa -3-, moviendo ésta convenientemente, permiten vaciar el contenido del envase -1- mediante sacudidas, o por simple vertido del mismo.

Se fabricará el cierre para envases cilíndricos, objeto de este Modelo de Utilidad, con hojalata, chapa galvanizada, plástico u otro material análogo, pudiendo variar todos aque-



83849

llos detalles que no alteren, cambien o modifiquen la esencia -  
50 lidad del cierre.

===== N O T A =====

Se reivindica como objeto de este Modelo de Utilidad:-

1º.- Un cierre para envases cilíndricos, esencialmente consti -  
tuído por una chapa circular unida por sus bordes al borde supe -  
rior del envase, y presentando esta tapa tres o más hendiduras  
55 en forma de circunferencia fuertemente grabadas en la placa ,  
las cuales, por presión en el círculo interno determinado por  
las mismas, permiten obtener orificios circulares, completán -  
dose este cierre con una segunda placa circular superpuesta a  
la primera y unida de tal manera al borde de aquella que per -  
60 mite el giro, presentando esta segunda placa tres orificios  
circulares o más, en la misma posición relativa que los de la  
primera tapa, de manera que, al girar la segunda hasta coin -  
cidencia de las dos series de orificios, permiten el vertido  
del contenido del envase.

65 2º.- Un cierre para envases cilíndricos.  
Consta la presente memoria descriptiva de tres hojas foliadas  
67 y escritas por una sola cara.

Barcelona, 26 de Octubre de 1.960.

P. A.

M. LLORI

P. P.



83849

Fig. 1

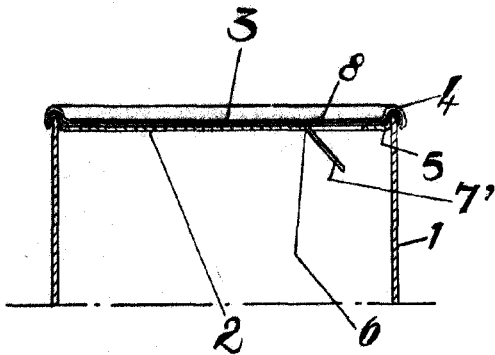


Fig. 2

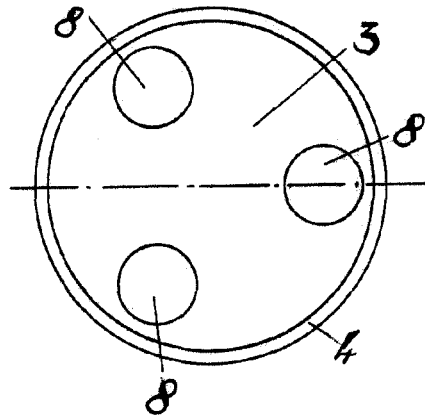
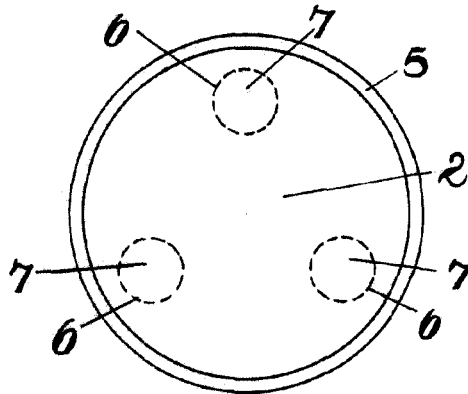


Fig. 3



BARCELONA 26 DE Octubre DE 1960

M. LLUCH

O. B.

*J. Llamas*

Escala variable.