



17 00

Carpeta núm. 5,188.

Expediente núm.

83802

MODELO DE UTILIDAD

a favor de la razón social

HIJOS DE ARTURO SIMON, S.A., de nacionalidad español
5 la, domiciliada en Barcelona, calle Alava nº.112,

por:

"CAJA SOPORTE PERFECCIONADA PARA TUBOS FLUORESC
CIENTES".

-ooo-

10

MEMORIA DESCRIPTIVA

El presente modelo de utilidad se refiere, como su enunciado indica, a una caja soporte para tubos fluorescentes perfeccionada en sus características de diseño, constitución y montaje, la cual cumple los fines esenciales para los que específicamente ha sido concebida, con la máxima seguridad y eficacia. Este cajetín está destinado preferentemente a soportar los tubos fluorescentes por sus extremos, al propio tiempo que comporta los elementos de contacto para las bombas de los mismos.

20

En la actualidad se conocen algunos tipos de cajas o cajetines soportes para tubos fluorescentes y que al propio tiempo comportan a los elementos para conexión



de los citados tubos. Uno de estos cajetines es el amparado
por el Modelo de Utilidad n°. 55,725 concedido a la firma so-
licitante, cuyo modelo se encuentra actualmente en vigor. Por
tanto puede considerarse a esta solicitud, y de hecho lo es,
como una nueva forma de realización de la caja o carcasa que
se reivindica en el citado modelo, sin que con esta nueva for-
ma de realización de la caja se altere o modifique en absolu-
to los mecanismos que en dicho modelo se reivindican junto a
la caja o carcasa para los mismos.

De conformidad con ello el presente modelo se
caracteriza por estar constituido por dos piezas esenciales:
caja y tapa; de las cuales la caja en sección transversal tie-
ne forma de «L» invertida, de cuya cara externa se prolongan
dos salientes de los que son solidarios unos pivotes que se
disponen a través de las correspondientes perforaciones prac-
ticadas en la pieza tapa para ser remachados sobre ésta y de-
terminar su fijación, suprimiendo con ello los tornillos que
se precisan hasta el presente para este menester.

Para facilitar la comprensión del presente mo-
delo, en la descripción que a continuación se dá se hace refe-
rencia a la lámina de dibujos adjunta, en la que de manera un-
tando esquemática y tan solo por vía de ejemplo, se muestra
el conjunto preferido de la caja aquí precñizada. Estos de-
talles se dan a título ilustrativo, por tanto esta memoria de-
be ser considerada sin carácter restrictivo alguno en cuanto
a formas, dimensiones, proporciones y materias se refiere.

En la figura adjunta se muestra una vista en
sección transversal de la caja objeto del presente modelo, en
ya sección adopta forma de «L» invertida, indicándose por el
número -1- el fondo o pared interna de la misma, de la que por



su parte posterior se prolongan los salientes -4- y -5- de los que son solidarios los pivotes -6- y -7- respectivamente, cuyos pivotes pasan a través de las correspondientes perforaciones practicadas en la placa -2- complementaria de la caja -1-, remachándose sobre ella formando un solo cuerpo; de esta forma se suprimen los tornillos utilizados hasta el presente para esta finalidad. Con el número -3- se indica un recinto determinado entre la caja -1- y tapa -2- en cuyo recinto se disponen los elementos destinados a enlazar los terminales de los conductores de la red de alimentación con las bornas o pitones del tubo.

Se comprenderá fácilmente después de observado el dibujo y la explicación que del mismo acabamos de efectuar, que el presente modelo proporciona una caja soporte para tubos fluorescentes con una construcción sencilla y efectiva que puede ser llevada a la práctica con toda facilidad, suprimiendo en ella elementos metálicos de fijación que pueden dar lugar a contactos eléctricos desfavorables para el buen funcionamiento del tubo fluorescente que soporta.

Se hace constar que todas las variaciones que se introduzcan en el objeto del presente modelo y que no afecten a la esencialidad del mismo, deben ser consideradas como incluidas en el presente modelo.

N O T A

Se declara de propia invención y novedad en España, el contenido de las siguientes

R E I V I N D I C A C I O N E S

1. Caja soporte perfeccionada para tubos fluo-

83802



rescentes, que se caracteriza por estar constituida por dos
 piezas esenciales: caja y tapa; teniendo la sección transver
 sal de la caja forma de "L" invertida, con un tabiquillo en
 arco de medio punto en su rama menor, teniendo su rama mayor
 85 por su parte posterior unos salientes de los que se prolongan
 unos pivdtillos que se disponen ajustadamente a través
 de las correspondientes perforaciones practicadas en los pun
 tos pertinentes de la pieza tapa para fijar a ésta por rema
 chado sobre ella solidarizándose ambas partes.

90 2. - CAJA SOPORTE PERFECCIONADA PARA TUBOS FLUO
 RESCIENTES -.

Todo ello tal y como se describe en la pre
 sente memoria que consta de cuatro hojas mecanografiadas por
 una de sus caras, y lámina de dibujos que la ilustran.

95 Barcelona, 15 de Octubre de 1960.

p. a. P. PUJOL

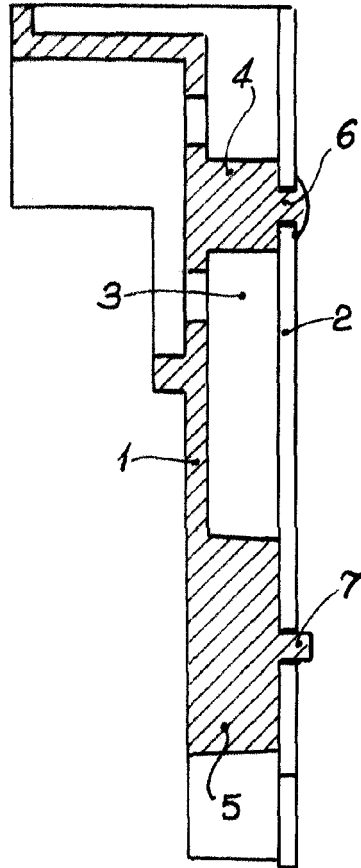
P.P.

E. Agell



17 OCT 1960

83802



ESCALA VARIABLE

Barcelona, 17 octubre 1960.

p.a. P. Pujol

P.P.