



83638

MEMORIA DESCRIPTIVA

que se acompaña a la solicitud de

UN MODELO DE UTILIDAD

a favor de Don José PONS Llabrés, de nacionalidad española,
residente en PALMA DE MALLORCA, Juan Maragall, 140,

por:

"UNA SANDALIA PERFECCIONADA"



La presente Memoria se refiere, como su enunciado indica, a una sandalia sintética cuyas características especiales y su acoplamiento al pié por medio de cintas, proporciona al usuario la máxima comodidad, permitiendo combinar dichas cintas de sujeción de diferentes maneras para dar en cada caso un aspecto distinto al calzado.

5

Por el indicado objeto se solicita el correspondiente privilegio de MODELO DE UTILIDAD conforme y al amparo del

83638



vigente Estatuto sobre Propiedad Industrial, a fin de garantizar a favor del recurrente el derecho a la explotación exclusiva del mismo en toda España y posesiones.

A continuación se hará una descripción completa de la aludida sandalia con referencia a los planos que se acompañan en los cuales se representan a simple título de ejemplo no limitativo, una forma preferente de realización susceptible de todas aquellas modificaciones de detalle que no alteren fundamentalmente sus características esenciales.

Dichos dibujos ilustran en la figura única una vista en perspectiva de la sandalia pudiéndose distinguir claramente sus elementos y partes integrantes y la disposición combinada de los mismos.

Según el ejemplo de ejecución representado, la sandalia preconizada está integrada por un piso de forma peculiar (1) con tacón (2) de cuyos bordes laterales se elevan unos resaltes o alas (3-5) con unas perforaciones (4-6) por las cuales se pasan unas cintas (no representadas) que permiten la fijación del calzado al pie, pudiéndose entrecruzar o combinar tales cintas de la forma que convenga para dar al conjunto la mejor estética a gusto del usuario.

La forma, materiales y dimensiones podrán ser variables y en general cuanto sea accesorio y secundario, siempre que no altere, cambie o modifique la esencialidad del objeto que se describe.

Los términos en que queda redactada esta Memoria son ciertos y fiel reflejo del objeto descrito, debiéndose tomar con carácter amplio y nunca en forma limitativa.



N O T A

83638

EL MODELO DE UTILIDAD que se solicita recaerá sobre las particularidades características de las siguientes reivindicaciones:

40 1ª.- Una sandalia perfeccionada, caracterizada por comprender un piso monopieza, de forma peculiar, de cuyos bordes laterales se elevan solidarios y sustancialmente enfrentados unas alas-resaltes que tienen practicadas unas perforaciones transversales por las cuales se pasan unas cintas que permiten la sujeción del calzado al pie con la posibilidad de combinar dichas cintas de la forma que convenga para dar al conjunto una estética a gusto del usuario.

45

2ª.- "UNA SANDALIA PERFECCIONADA".

- - -

Todo según queda expuesto en la precedente Memoria que consta de tres hojas foliadas y mecanografiadas por una sola cara y hoja de dibujos que a la misma se acompaña.

Madrid, 19 Octubre 1.960.

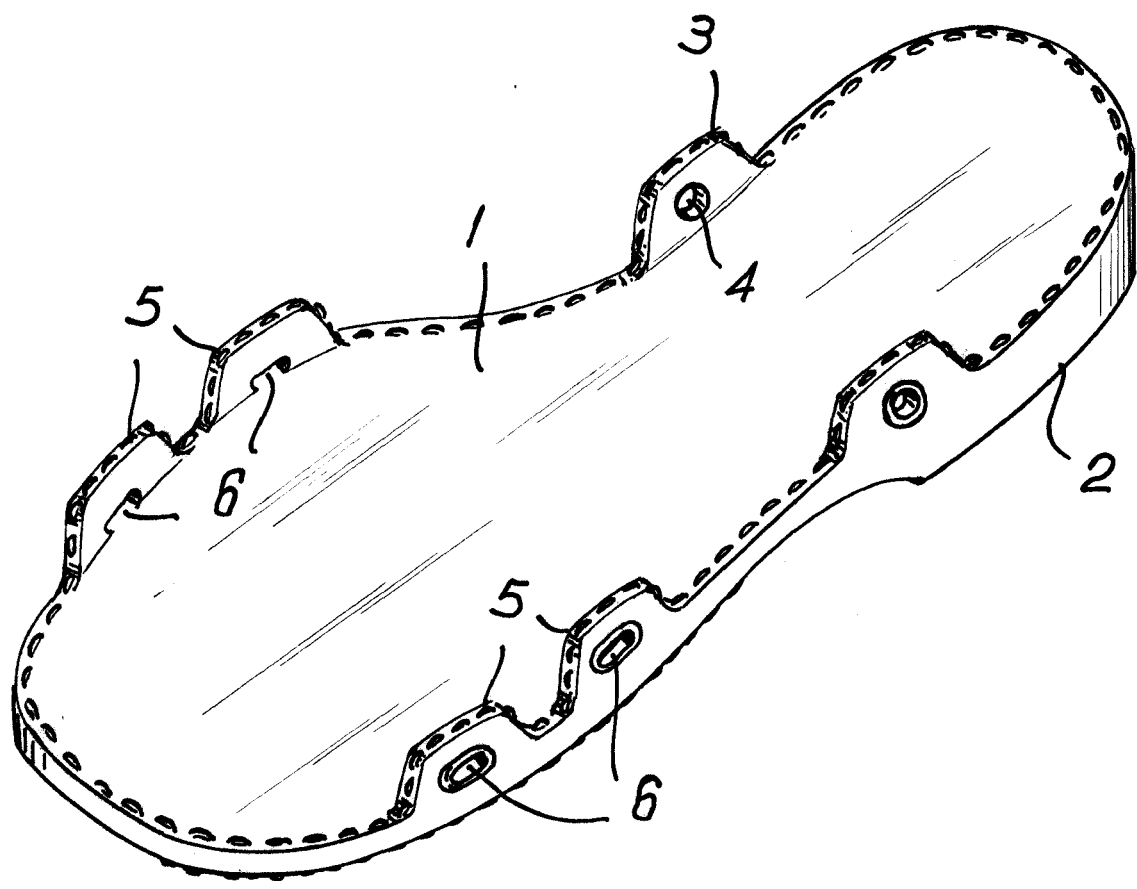
P.A.

Modesto P. de
cauchal

Polo



83638



Madrid. 19 OCT. 1960

Modesto Polo
suely

ESCALA VARIABLE.