



APR 85 7

83607

MEMORIA DESCRIPTIVA
DE UNA PATENTE DE MODELO DE UTILIDAD POR VEINTE AÑOS EN ESPAÑA
A FAVOR DE DON ANGEL IRASTORZA SOLOETA, DE NACIONALIDAD ESPAÑO-
LA RESIDENTE EN GALDACANO-BARRIO DE ARCOCHA (VIZCAYA)
sobre:
BISAGRA PARA MUEBLES PERFECCIONADA.



5.- Con la presente solicitud se trata de proteger una bisagra para muebles perfeccionada, con la cual se consiguen grandes ventajas ante las que actualmente se conocen en particular en lo que se refiere a su montaje y acoplamiento al lugar de utilización.

Otra de las ventajas es la gran línea moderna y de bella estética que presenta la bisagra, pudiéndose adaptar en cualquier tipo de mueble.

10.- Por lo que se refiere a materiales que se emplearán en su construcción son diversos, incluso puede llegarse a la combinación de metal y plástico, mediante lo que se consigue el darlas colorido al conjunto.

15.- Para mejor comprensión de la descripción que sigue, se adjuntan dibujos a los cuales se hará constante referencia a lo largo de la misma, siempre a título de ejemplo no limitativo.

La Fig. 1ª., es un corte en alzado de la bisagra.

La Fig. 2ª., es un corte en alzado de la parte superior de la misma.

20.- La Fig. 3ª., es una vista en planta superior de la figura anterior.

La Fig. 4ª., es una vista por detrás, apreciándose los orificios de acoplamiento.

25.- La Fig. 5ª., representa un detalle el alzado y corte de la escuadra de fijación.

La Fig. 6ª., es una vista en planta superior de la figura anterior.

30.- Consiste la presente invención en una bisagra para muebles perfeccionada, caracterizada porque la misma está constituida por dos cuerpo (1 y 2) que constituyen el conjunto, cuyos cuerpos quedan en posición de giro en virtud de que son montados en un mismo pernio (3), quedando suje-



83607

- 5.- ta al mueble mediante la colocación de una escuadra de fijación (4) la que queda igualmente insertada en dicho pernio, en virtud de que la misma es introducida en las ranuras (5) y el pernio atraviesa los orificios (5') de ella, además del asiento (6) que va practicado en los expresados cuerpos (1 y 2), llevando tales escuadras los correspondientes orificios (7) para la sujeción al mueble, citando por último la existencia entre los dos cuerpos de una arandela (8) para facilitar el abisagrado.
- 10.- Si bien la forma de ejecución aquí descrita constituye aplicación preferente de la presente solicitud podrán introducirse modificaciones de forma y de detalle sin que por ello se altere la esencialidad de la misma que se reivindica en la siguiente.
- 15.- NOTA
- En resumen, la presente solicitud recaerá sobre las siguientes reivindicaciones.
- 1ª.- Bisagra para muebles perfeccionada, caracterizada porque la misma está constituida por dos cuerpos, uno superior y otro inferior los cuales quedan en posición de giro en virtud de que son montados en un mismo pernio.
- 20.- 2ª.- Bisagra, según la reivindicación anterior caracterizada porque para la colocación lleva una escuadra que queda insertada en dicho pernio en virtud de que la misma es introducida en ranuras practicadas en el cuerpo y un asiento para igualar en superficie, quedando hecha la inserción dados los orificios superior e inferior de la escuadra a través de los que pasa el pernio expresado.
- 25.- 3ª.- Bisagra, según las reivindicaciones anteriores caracterizada porque entre los dos cuerpos se disponen una arandela separadora que facilita el abisagrado y giro entre ambos cuerpos.
- 30.-



83607

4ª.- BISAGRA PARA MUEBLES PERFECCIONADA.

Según se describe en la presente memoria que consta de cuatro hojas escritas a máquina por una sola cara y dibujos.

Madrid a 18 de octubre de 1960



83607

fig.1

fig.2

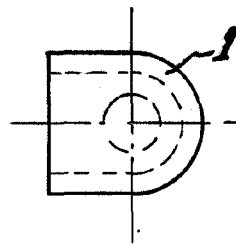
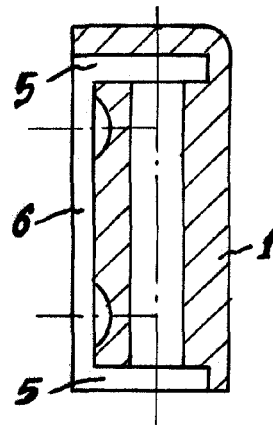
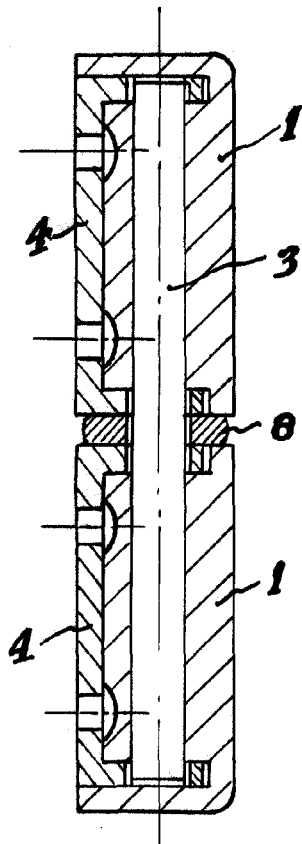
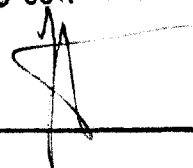


fig.3

ESCALA VARIABLE
Madrid, de 18-OCT. 1960 de 19





83607

fig.4

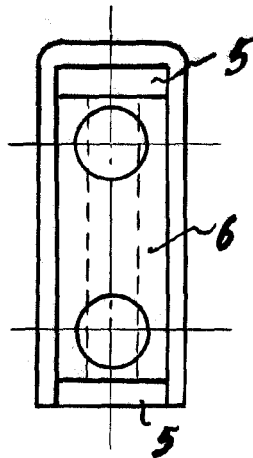


fig.5

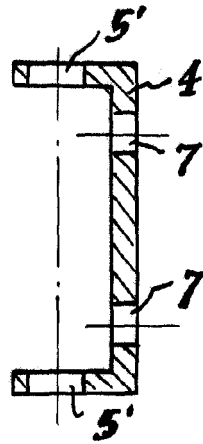
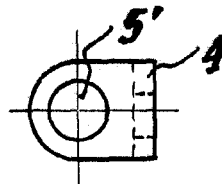


fig.6



ESCALA VARIABLE
Madrid, de 18 OCT. 1960 de 19.....

A