

83487



M O D E L O
D E
U T I L I D A D

para "CONTADOR MANUAL", a favor de la razón social española
VILLAR Y HENRIQUES, S.L., domiciliada en VIGO (Pontevedra),
Velázquez Merenc, núm. 31.

= . =

MEMORIA DESCRIPTIVA

El presente modelo de utilidad se refiere a contador manual.

5. Consiste en una placa soporte de la que sobresalen normalmente dos aletas que soportan los extremos de un eje, sobre de los cuales van dispuestas una serie de ruedas lecas sobre del eje, con tres zonas de distintos diámetro, una central de mayor diámetro y poca anchura de borde rugoso o moleteado, y dos laterales, una de ellas la de diámetro medio portadora de los diez números del 0 al 9 en posición correlativa, y la de menor diámetro con diez caras correspondientes a estos diez números, sobre de la cual apoya, en una de las caras una lámina

10.



11 00

83487

5. flexible de muelle, sujeta por su extremo opuesto a la placa, de forma que esta lámina bloca la rueda, siendo necesaria una fuerza externa, para que venciendo al muelle pueda girar y de forma que este conjunto, esté cerrado por una tapa, con una serie de trepados, tantos como ruedas los cuales sirven para dejar salir al exterior la periferia de la zona de mayor diámetro para su accionada manual, mientras que la zona con los números queda enfrentada a una serie de ventanas, dejando percibir solamente uno de los números, el enfrentado a la ventana.

10. Con el fin de facilitar la explicación, se acompaña a la presente memoria una lámina de dibujos en la que se ha representado un caso de realización que se cita a título de ejemplo.

En el dibujo:

15. La figura 1, muestra de frente el contador manual.

La figura 2, es una vista de frente con la tapa su-primida.

La figura 3, es una vista lateral con la tapa seccionada a la altura de mayor diámetro de rueda.

20. Haciendo referencia a las figuras, es de observar que el contador se halla constituido por una placa de soporte 1, con aletas salientes 2, donde apoya los extremos del eje 3, donde van dispuestas una serie de ruedas, de tres zonas, que giran locas sobre este eje, siendo la zona central 4 de cada rueda de mayor diámetro, y presentando a un lado una zona 5 de diámetro medio que lleva diez cifras del 0 al 9 dispuestas una a continuación de otras y a igual distancia entre sí, presentade en cada rueda en el lado opuesto una zona de menor diámetro con diez caras 6, correspondientes a las diez cifras en cuyas caras apoya bloqueando la posición de cada rueda un

25.

30.

83487



muelle 7, fije por su extremo opuesto a la placa soporte 1, el cual actúa a flexión.

5. Este conjunto de ruedas es protegido por una carcasa exterior 8, con una serie de orificios alargados 9, para que sobresalga la periferie de la zona 4 para ser seccionada cada rueda manualmente, y al lado de cada orificio alargado una ventana, por la cual es de observar un solo número de los incluidos en la zona 5.

10. El modelo, dentro de su esencialidad, puede ser llevado a la práctica en otras formas que difieran en detalle de la indicada a título de ejemplo, a las cuales alcanzará igualmente la protección que se recaba. Podrá, pues, construirse en cualquier forma y tamaño, con los materiales más adecuados por quedar todo ello comprendido en el espíritu de las reivindicaciones.

15.

= . =

N O T A

Descrito el objeto y utilidad de la invención, lo que se declara como no divulgado ni practicado en España, comprende las siguientes reivindicaciones:

20. 1. Contador manual, que se caracteriza esencialmente por comprender una placa base de soporte, en la que están previstas dos aletas extremas salientes y enfrentadas para el apoyo de un eje horizontal donde van dispuestas locas una serie de ruedas, que presentan tres zonas de distinto diámetro, una central de mayor diámetro de borde rugoso para facilitar el accionado, una en un lado de diámetro medio en la que se han incluido a igual distancia entre sí los números del 0 al 9 en

25.



83487 11 OCT

5.

su borde, y en una lateral opuesta de menor diámetro con diez caras, correspondientes a los diez números, sobre una de cuyas caras apoya el extremo de un soporte laminar, fijo por su extremo opuesto a la placa soporte y apte para bloquear la rueda en posición determinada, de forma que al cerrar el conjunto por una tapa protectora se perciben a través de una serie de ventanas de la misma una sola cifra en cada rueda, y sobresaliendo a través de una serie de orificios alargados parte de la periferia de la zona de mayor diámetro, lo suficiente para facilitar su manipulación manual.

10.

2. Contador manual.

Según se describe y reivindica en la presente memoria que consta de cuatro hojas, foliadas y escritas a máquina por una sola de sus caras, acompañadas de una lámina de dibujos.

15.

Madrid, a 11 OCT. 1960

VILLAR Y HENRIQUES, S.L.

p. a.

JOSÉ ISERN MIRALLES

P.F.

JG/.mp.



83487

Fig. 1

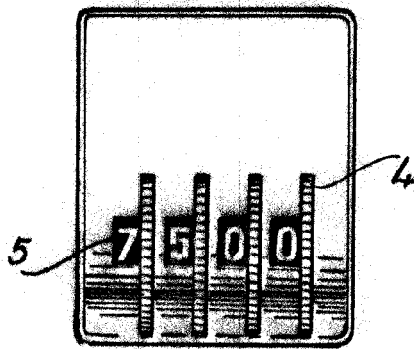


Fig. 2

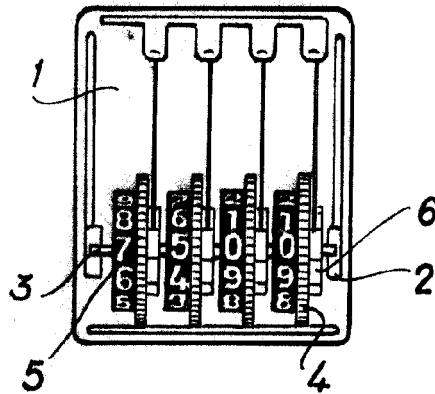
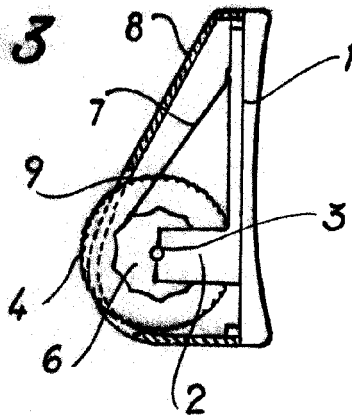


Fig. 3



Madrid, 11 OCT. 1960
p.p. Jaime Isern