

21 SEP.



83403

M O D E L O
D E
U T I L I D A D

a favor de Don José Luis TARRIDA COLL, de nacionalidad española, residente en Barcelona, Calle Balmes, 250, 62, por "SIRENA MANUAL".

- . -

MEMORIA DESCRIPTIVA

El presente modelo de utilidad se refiere a una sirena manual y portátil, particularmente adecuada como medio de alarma o para llamar la atención por vigilantes nocturnos, automovilistas, excursionistas u otros.

5.

La sirena de acuerdo con el modelo se caracteriza porque comprende una caja provista de dispositivos para su fijación y de un dispositivo de sirena convencional cuyo rotor está conectado con un tren multiplicador que incluye un dispositivo de rueda libre, y

10.

21 SEP.



- 2 -

83403

un tambor provisto de un cable de accionamiento enrollable y de dispositivos elásticos que tienden a mantenerlo en la posición en la que el cable está enrollado, de modo que el accionamiento alternativo de este cable determina el accionamiento de la sirena.

5.

Como dispositivos de fijación se puede utilizar un equipo de correas o tirantes que permiten sujetar la sirena al pecho del usuario, o bien un cuerpo adicional acoplable al fondo de la caja y provisto de dispositivos para la fijación del conjunto a un soporte adecuado, por ejemplo al manillar de una bicicleta o motocicleta.

10.

Los dibujos adjuntos muestran, a título de ejemplo no limitativo del alcance del invento, una forma de realización preferida de la sirena en ejecución fijable al pecho.

15.

En dichos dibujos: La figura 1 es una sección longitudinal, diametral de la sirena en cuestión; y la figura 2 una perspectiva desarrollada de la misma, y la figura 3 muestra un modo de utilizarla.

20.

La caja de la sirena está constituida por un cuerpo base -1- de forma cilíndrico-aplanada, abierta por una de sus bases y cuyo borde tiene un escalonamiento -2- en el que se puede fijar, mediante tornillos acoplados en los taladros radiales -3- y -4-, la tapa -5- que lleva una rejilla delantera -6- y una pluralidad de ventanas periféricas -7- asimismo provistas de rejilla. La abertura -6- constituye la entrada de aire para

25.

21 SEP



- 3 -

88403

la sirena, mientras que las ventanas -7- forman las salidas.

5. El cuerpo -1- y la tapa -5- llevan sendos cojinetes longitudinales enfrentados -8- y -9- entre los que está sostenido para girar el árbol -10- al que va fijado el rodete -11- de la sirena; este rodete es de tipo convencional, y coopera con las aberturas descritas de manera que al girar produce el sonido característico. Detrás del rodete -11- se encuentra
10. un tabique -12- que separa la caja de aire de la sirena con respecto de la cámara donde se encuentran encerrados sus mecanismos de accionamiento.

15. El árbol -10- lleva un piñón -13- que engrana con una rueda loca -14-, la cual es mantenida en posición sobre el eje -15- fijo a la caja. Sobre este eje también está montado en disposición loca un segundo piñón -16- que está conectado con la rueda anterior por un mecanismo de rueda libre o de trinquete de escape -17- de
20. cualquier construcción adecuada, dispuesto de manera que un accionamiento alternativo del piñón se traduce en un giro continuo de la rueda.

25. Con el piñón -16- engrana una segunda rueda -18- loca sobre el eje -19- fijo a la caja de la sirena, y que lleva fijado un tambor -20- en el que está fijado el extremo de un cordón o cable flexible -21- que es mantenido normalmente en la posición enrollada visible en la figura, por medio de un dispositivo elástico contenido en el interior de la propia rueda -18-

21 SEP. 19



- 4 -

83403

y anclado al eje -19-. El cordón -21- sobresale al exterior de la caja de la sirena por la boquilla de guía -22- y termina en una empuñadura -23- mediante la cual se puede tirar enérgicamente de él.

5. Al tirar del cordón, el dispositivo de rueda libre arrastra el conjunto del mecanismo produciendo la rotación de la sirena; al soltar la empuñadura -23-, el dispositivo elástico mencionado recupera el cordón y los elementos situados antes de la rueda libre retroceden sin impedir que la rueda -14- y demás elementos continúen girando en el sentido de funcionamiento de la sirena.

10. La parte exterior del cuerpo -1- tiene una pluralidad de argollas -24-, -25- en las que se puede fijar mediante mosquetones -26- ó -27-, una correa -28- mediante la cual el aparato es colgado del cuello del usuario, tal como queda ilustrado en la figura 3, y un cinturón o tirante -29-, preferiblemente elástico que rodea el tórax o la cintura del mismo para afirmar la sirena en posición.

15. Por otra parte, el cuerpo -1- tiene aberturas laterales con las indicadas en -30-, en las cuales se le puede acoplar un cuerpo adicional que se adapte a la pared posterior de la caja, provisto de un perfil aerodinámico o caprichoso cualquiera, de modo que la sirena puede ser montada en disposición fija o amovible sobre un manillar, un poste o cualquier otro tipo de soporte o elemento estructural.

20.

25.

83403

Serán independientes del objeto de la invención los detalles accesorios del invento, siempre que no alteren esencialmente el alcance de las reivindicaciones.

- . -

N O T A

5. Se reivindica como objeto del presente modelo de utilidad:
1. Sirena manual, caracterizada porque comprende una caja provista de dispositivos para su fijación y de un dispositivo de sirena convencional cuyo rotor está conectado con un tren multiplicador de velocidad que incluye un dispositivo de rueda libre, y un tambor provisto de un cable de accionamiento enrollable y de dispositivos elásticos que tienden a mantenerlo en la posición en la que dicho cable está enrollado,
- 10.
15. de modo que el accionamiento alternativo del mismo determina el funcionamiento continuo de la sirena.
2. Sirena manual, según la reivindicación 1, caracterizada porque los dispositivos de fijación comprenden una correa susceptible de ser pasada alrededor del cuello del usuario, y un tirante que pasa alrededor del tórax o cintura del mismo.
- 20.
3. Sirena manual, según la reivindicación 1, caracterizada porque comprende dispositivos para su

21 SEP.



- 6 -

83403

fijación a un cuerpo adicional provisto de un soporte propio.

4. Sirena manual.

La presente memoria consta de seis hojas foliadas, escritas por una sola cara.

Barcelona, a 21 septiembre de 1960.

José Luis TARRIDA COLL

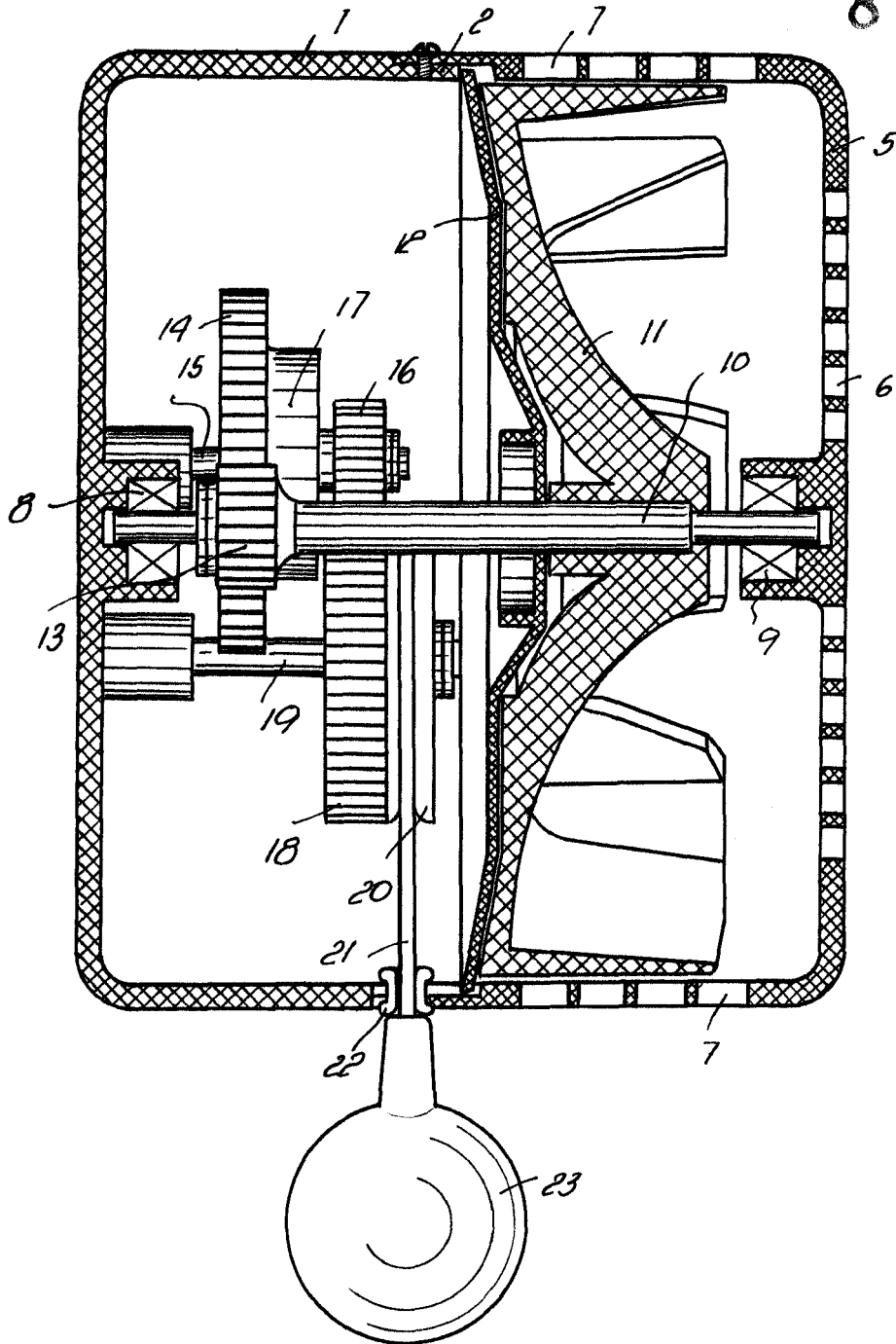
p.a.



21 SEP

83403

Fig. 1



5760

Barcelona, 21 Septiembre 1960
Jose Luis Tarrida Coll
f.a.

21 SEP 1960



83403

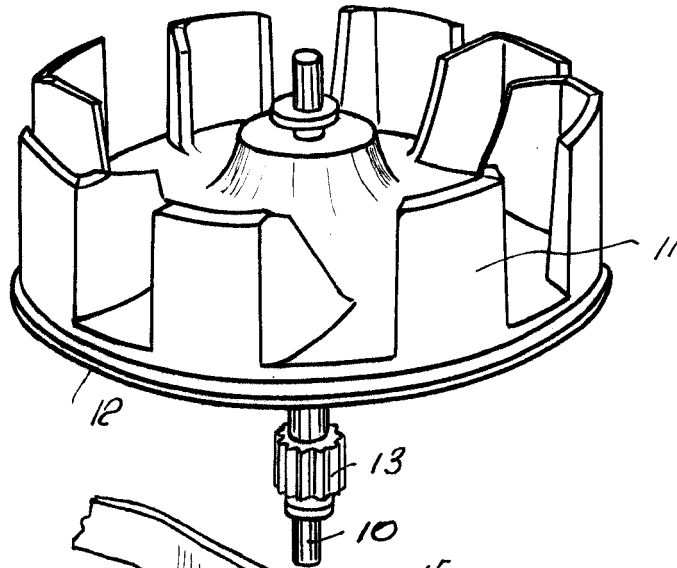
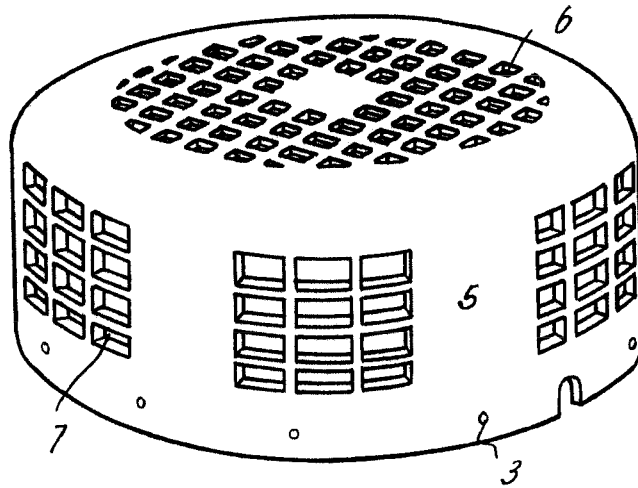
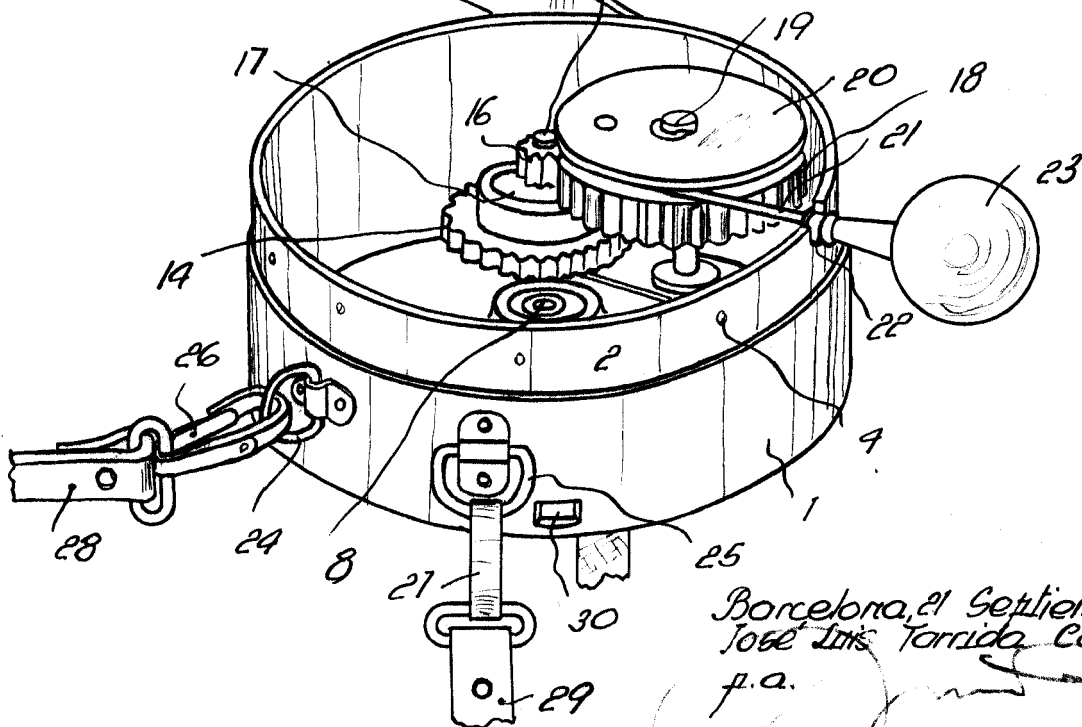


Fig. 2



Barcelona, el Setiembre 1960
Jose Luis Tarrida Coll

f.a.

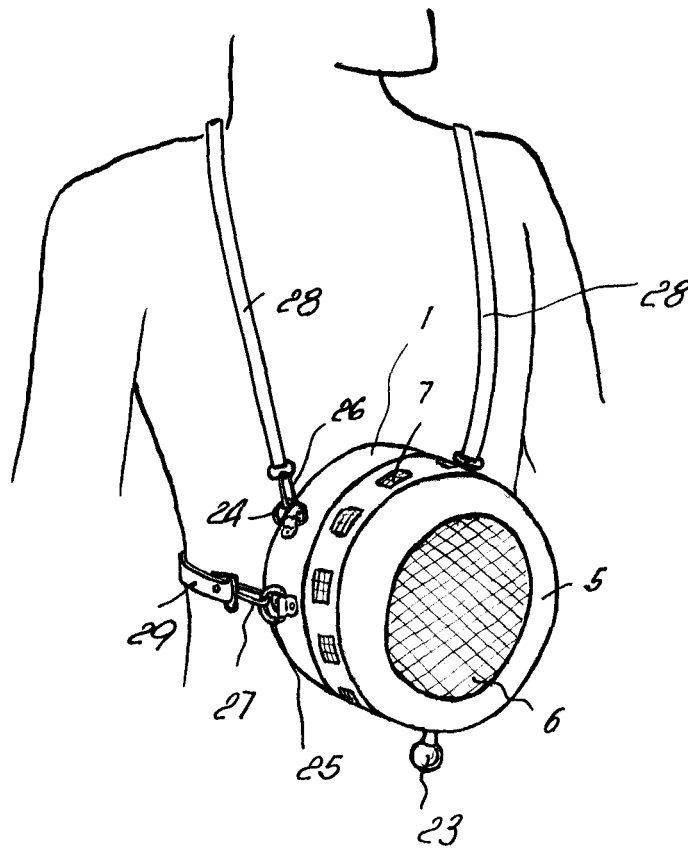
5760

21 SEP



83403

Fig. 3



Barcelona, 21 Septiembre 1960
Jose Luis Tarrida Coll

f. a.

5760